



1672
เบอร์เดียวเที่ยวทั่วไทย

การท่องเที่ยวแห่งประเทศไทย (ททท.)
เลขที่ ๐๐๐ ถนนเพชรบุรี แขวงมักกะสัน
เขตราชเทวี กรุงเทพฯ ๑๐๕๐๐

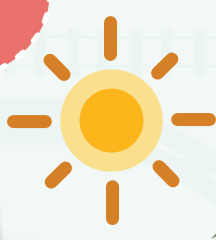


ลำปาง ลำพูน

ต้องมนตราอารยธรรมโบราณ



ลำปาง ลำพูน หน่รู้



๒ เก๋ ๆ ในย่านเก่า



สาว ๆ ซึ่งจักรยานมาถึงย่านถนนราชวิถีวัฒนา หากหมดแรงและแนะนำให้เลยเข้าบ้านเสานัก ที่มีน้ำมะขามเป็นเครื่องดื่มที่พลาดไม่ได้ เปรี้ยวหวานกำลังดี เรียกความสดชื่นได้เป็นอย่างดี อีกทั้งยังสามารถเข้าชมภายในตัวบ้านซึ่งเป็นไม้สักโบราณอายุกว่า 100 ปี ที่มีเสาไม้สักรองรับรอบตัวบ้านถึง 116 ต้น

นอกจากนี้ ยังมีบ้านหลายหลังที่แปลงโฉมได้ถูกเป็นร้านกาแฟเก๋ ๆ ส่วนชั้นบนเป็นที่พักเล็ก ๆ น่ารัก นอกจากนี้ บางหลังยังเป็นทั้งที่พักและแกลเลอรีที่นำแวะไปชม



๓

ข้าวหอมล้านนา ข้าวดี ๆ สำหรับคนรักสุขภาพ

ข้าวหอมล้านนากำลังเป็นที่ต้องการของตลาดมากกว่าข้าวไรซ์เบอร์รี่เสียอีก ด้วยความหอม เหนียว นุ่ม อร่อย อุดมไปด้วยไฟเบอร์ โปรตีน สารกาบา วิตามินบี ๑ วิตามินบี ๒ ธาตุเหล็ก และแคลเซียม ซึ่งมีส่วนช่วยบำรุงสมอง หัวใจ กล้ามเนื้อ และระบบไหลเวียนโลหิต รวมทั้งช่วยต้านอนุมูลอิสระและป้องกันการสะสมไขมันในร่างกาย



๔

แม่แดง หญิงแกร่งแห่งกาตองต้า

ในบรรดากันโบราณย่านกาตองต้า บ้านสีชาวยุโรปหลังหนึ่งคือบ้านของอาจารย์ถิ พานิชพันธ์ ผู้สืบทอดบ้านหลังนี้จากแม่แดง พานิชพันธ์ เจ้าของห้างกาที่ขายสินค้าอิมพอร์ตจากเมืองนอก ผู้มีหัวใจแห่งการผจญภัย แม้จะเป็นหญิง แต่ก็เดินทางด้วยเรือหางแม่แดงขึ้นล่องแม่น้ำวังไปซื้อของมีค่าจากกรุงเทพฯ มาขายพวกเจ้านายลำปางเสมอ โดยต้องพกปืนไว้ในเรือ พร้อมกับทำหมึกเค็มใส่ไว้เป็นของกำนัลตามราชทางด้วย

๕

น้ำมันแมคคาเดเมีย มิตรแห่งความงาม

บ้านแม่แจ่มคือแหล่งปลูกแมคคาเดเมียที่ขึ้นชื่อของจังหวัดลำปาง นอกจากจะได้ชิมแมคคาเดเมียกรอบ ๆ มัน ๆ ในราคาไม่แพงแล้ว อย่าลืมมองหา น้ำมันแมคคาเดเมียสกัดเย็นติดไม้ติดมือกลับมาสักขวด ประโยชน์ของน้ำมันแมคคาเดเมียนั้นดีเลิศ คือ บำรุงผิวพรรณได้อย่างยอดเยี่ยม ช่วยให้ผิวชุ่มชื้น เต่งตึง ใช้นวดผ่อนคลายพร้อมกลิ่นหอมละมุนของแมคคาเดเมีย



๖

มาลำพูนต้องกินลำไย

ลำไยเป็นผลไม้เศรษฐกิจของลำพูน ปลูกมากแถบตำบลอุโมงค์และตำบลริมปิง อำเภอเมืองฯ จะออกผลราว ๆ เดือนสิงหาคม ที่ขึ้นชื่อของลำพูนต้องลำไยกะโหลก นอกจากลำไยสด ลำพูนยังมีลำไยอบแห้งเป็นผลิตภัณฑ์ขึ้นชื่อ ว่ากันว่า การกินลำไยอบแห้งวันละ ๕ ผล จะได้สรรพคุณทางยา ส่งผลดีกับสุขภาพ



๗

ฝ้ายดอก เอกลักษณ์ฝ้ายทอเมืองลำพูน

คำว่า “ฝ้ายดอก” มาจากการใช้เทคนิคการทอที่เรียกว่า “การยกดอก” เพื่อให้เกิดลวดลายในการทอ ผิวดมผืนมีความโดดเด่น ใช้ได้ทั้งการทอยกดอกในฝ้ายและไหม ทั้งนี้ การเรียกฝ้ายดอกยังสืบเนื่องมาจากลวดลายที่ใช้ในการทอ ซึ่งส่วนมากเป็นลายดอกไม้นอกจากลายดอกพิกุลนั้น ถือเป็นเอกลักษณ์ของฝ้ายดอกเมืองลำพูนเลยทีเดียว



ลิขสิทธิ์ของการท่องเที่ยวแห่งประเทศไทย พิมพ์ : 2559

* หน่รู้ก่อนเดินทาง *

จังหวัดลำปาง
กลุ่มหม้อห้อมฮ้างฮ้างโบราณบ้านบ่อแก้ว
โทรศัพท์ ๐ ๕๔๓๕ ๖๕๓๘, ๐๘ ๔๘๐๗ ๓๐๔๘
ชมรมรักสุขภาพลำปาง
โทรศัพท์ ๐ ๕๔๓๖ ๓๖๘๘
บ้านเสานัก
โทรศัพท์ ๐ ๕๔๓๖ ๗๖๕๓
กลุ่มข้าวหอมล้านนา บ้านสามวา
โทรศัพท์ ๐๘ ๕๖๕๖ ๔๘๖๓
บ้านแม่แจ่ม (ปัฐมาพร)
โทรศัพท์ ๐๘ ๓๘๖๐ ๓๖๕๐

จังหวัดลำพูน
พิพิธภัณฑ์ชุมชนเมือง
โทรศัพท์ ๐ ๕๓๓๖ ๖๕๐๐
อุโมงค์โฮมสเตย์
โทรศัพท์ ๐๘ ๓๗๖๖ ๕๖๕๐

ททท. ลำปางงานเชิงจิ๋วแม่ (เชิงจิ๋วแม่ ลำพูน ลำปาง)
โทรศัพท์ ๐ ๕๓๓๗ ๖๖๕๐-๖
อีเมล tatchmai@tator.th

ลำปาง ลำพูน

ต้องมนตรา อารยธรรมโบราณ

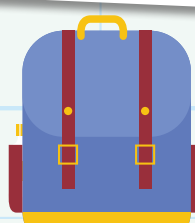
สองเมืองที่แสนเจิดจรัสและมีประวัติศาสตร์ความเป็นมาเชื่อมโยงกันอย่างแน่นแฟ้น ทุกอนุสาวรีย์ของบ้านเมืองที่มีอายุเก่าแก่ไม่ต่ำกว่า ๑,๐๐๐ ปีล้วนเต็มไปด้วยความงามทางด้านศิลปและสถาปัตยกรรม ทั้งวัดวาอาราม อาคารบ้านเรือน รวมถึงวิถีวัฒนธรรมที่สืบทอดกันมาอย่างยาวนาน

จากบ้านบ่อแก้วไปไม่ไกลนักก็จะถึงชมรมรักสมุนไพรลำปาง แหล่งปลูกสมุนไพรและแปรรูปด้วยระบบทันสมัย นอกจากผลิตภัณฑ์แปรรูปจากสมุนไพรที่หลากหลายแล้ว ชุมรมายังมีชื่อเสียงด้านการดูแลสุขภาพด้วยภูมิปัญญาไทย หรือ Thai Spa ช่วงบ่ายของวันที่ร้อนอบอ้าวจึงไม่มีอะไรดีไปกว่าการผ่อนคลายร่างกายและเสริมความงามด้วยคอร์สสปาแผนไทย นวดประคบด้วยลูกประคบสมุนไพร นวดฝ่าเท้า นวดคลายเครียด คอ-บ่า-ไหล่-หลัง อบไอน้ำสมุนไพร แช่น้ำสมุนไพร ชัดผิว-ขัดหน้าด้วยสมุนไพร นวดฝ่าเท้า พอกผิวด้วยโคลนสมุนไพร



นอกจากชมรมายังมีความสดชื่นสบายกายกลับเข้าตัวเมืองลำปางด้วยระยะทางแค่ไม่กี่กิโลเมตร ไปตั้งต้นที่ศูนย์บริการนักท่องเที่ยวเทศบาลนครลำปาง ที่มีจักรยานให้ยืมโดยไม่คิดค่าใช้จ่าย และยังมีข้อมูลเกี่ยวกับเมืองลำปางอย่างหลากหลาย ทั้งแผนที่ ที่กิน ที่พัก ที่เที่ยว ครบครัน

ได้จักรยานมาแล้ว สนใจจะไปตามหาความมั่งคั่งในยุคที่ลำปางเคยเป็นเมืองแห่งไม้สัก ก็ขึ้นรถล่อไปเริ่มจากย่านกาตองต้า มาชมอดีตที่ทำการบริษัทแอล ที เลียวโนเวนส์ และบริษัทบริติช บอร์เนียว รวมถึงบ้านไม้ย่านท่ามะโอ ย่านถนนป่าไม้ และย่านถนนราชบุรีวงนา ซึ่งเรียงรายไปด้วยบ้านโบราณของคหบดีพม่าผู้ร่ำรวยจากการทำไม้



พูดถึงกาตองต้า จุดที่ต้องห้ามพลาดด้วยประการทั้งปวงนั่นคือถนนคนเดินในวันเสาร์-อาทิตย์ ซึ่งชาวช้างด้วยอาคารสถาปัตยกรรมล้านนา-พม่า-จีน ล้วนแล้วแต่มีประวัติความเป็นมายาวนาน ยามค่ำคืนเปิดไฟประดับแสงไฟโรแมนติก สำหรับนักช้อปปิ้งที่นี่มากมายไปด้วยสินค้านานาชนิดและร้านอาหารพื้นถิ่นที่น่าลิ้มลอง

จุดเริ่มต้นของกาตองต้าด้านหนึ่งจะอยู่ติดกับสะพานรัษฎาภิเศก สะพานสีขาวรูปโค้งคันธนู ๔ โค้ง อายุยาวนานเกือบ ๑๐๐ ปี นอกจากเป็นแลนด์มาร์กที่ใคร ๆ มาถ่ายรูปยามเย็นแล้ว บนสะพานแห่งนี้ยังเป็นจุดชมดวงอาทิตย์ตกในเมืองที่สวยงามอย่าบอกใคร



แต่หากมาเที่ยวลำปางไม่ตรงกับวันเสาร์-อาทิตย์ ยามเย็นเหมาะสำหรับการนั่งรถม้าชมเมืองอยู่ไม่น้อย ก่อนอื่นตรงไปยังคิวรถม้าบริเวณสำนักงานที่ดินจังหวัด หรือหน้าโรงแรมเวียงลอและโรงแรมเวียงทอง ก็เป็นจุดที่คึกคักไปด้วยรถม้าหลายคัน ซึ่งให้บริการตั้งแต่เช้าจรดค่ำ หากเลือกรอบเล็ก ราคา ๒๐๐ บาท ใช้เวลา ๒๐ นาที วงรอบใหญ่ ราคา ๓๐๐ บาท ใช้เวลา ๔๐ นาที หรือจะเช่าเป็นชั่วโมง ราคาชั่วโมงละ ๔๐๐ บาท ซึ่งนักท่องเที่ยวสามารถกำหนดเส้นทางได้เอง



เต็มอิ่มกับบรรยากาศในตัวเมือง ลองออกไปเที่ยวต่างอำเภอกันหน่อยเป็นไร บ้านสามขา อำเภอแม่ทะ การันตีด้วยรางวัลนับไม่ถ้วนที่หมู่บ้านนี้ได้รับ ความน่าสนใจอยู่ที่การเป็นหมู่บ้านต้นแบบในการพึ่งพาตนเอง ห้อมล้อมไปด้วยบรรยากาศแห่งขุนเขาและพืชพรรณปลอดสารพิษ อีกทั้งเป็นแหล่งปลูกข้าวพันธุ์ใหม่ “ข้าวหอมล้านนา” โดยกลุ่มเกษตรกรผู้ปลูกข้าวอินทรีย์บ้านสามขา เปิดบริการโฮมสเตย์สำหรับนักท่องเที่ยวอีกด้วย

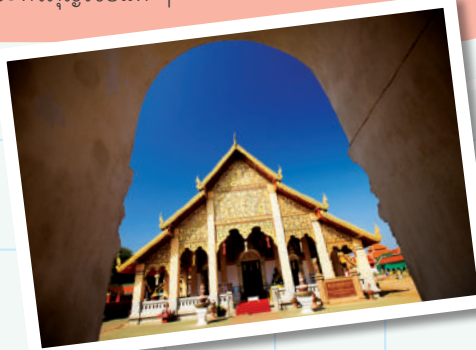


ออกเดินทางขึ้นเหนือไปยังอำเภอแจ้ห่ม แหล่งท่องเที่ยวโด่งดังสำหรับจุดชมวิอลังการ วัดเฉลิมพระเกียรติพระจอมเกล้าราชานุสรณ์ ความมหัศจรรย์ของศาสนสถานแห่งนี้ อยู่ที่เจดีย์สีขาวองค์เล็กองค์น้อยกระจายอยู่รอบเขาหินปูน ราวกับถูกจัดวางด้วยพลังแห่งศรัทธา จากบริเวณวัดต้องใช้รถขับเคลื่อนสี่ล้อขับขึ้นไปเพื่อจุดยอดดอยเรียกว่า ดอยภูผาหมอก จากนั้นเดินเท้าต่อไปยังจุดชมทิวทัศน์สูงสุดที่ยอดดอยภูผาโชค ระยะทางราว ๑ กิโลเมตร



จากอำเภอแจ้ห่มติดกันคืออำเภอเมืองปาน ซึ่งทางจังหวัดจัดแคมเปญ ๑ ๑ วัน ปานจะพินนำเสนอแหล่งท่องเที่ยวและกิจกรรมที่น่าสนใจ สามารถเที่ยวแบบเชื่อมโยงกันได้ในวัน ๑ วัน เริ่มจากวัดสบลิ วัดเก่าแก่ที่มีวิหารไม้ขนาดเล็กงดงาม เรียบง่าย ภายในมีจิตรกรรมฝาผนังงาม วัดศรีหลวงแซ่ซ้อ วัดโบราณหลายร้อยปี มีจุดเด่นอยู่ที่รูปปั้นสัตว์ในตำนานเรียงรายอยู่ตรงบันไดทางขึ้นวิหาร ขับรถขึ้นไปเที่ยวบ้านแม่แจ่ม สูงจากระดับทะเลปานกลาง ๑,๒๐๐ เมตร แหล่งปลูกพืชพรรณเมืองหนาว เช่น แมคคาเดเมีย เสาวรส กาแฟ กุหลาบ ฯลฯ กลับลงมาแช่น้ำแร่ร้อนที่อุทยานแห่งชาติแจ้ซ้อน และชิมเมนูเด็ดอย่างข้าวไข่ต้มแจ้ซ้อน

ห่างจากเมืองลำปางเพียง ๘๐ กิโลเมตร จังหวัดลำพูนในวันนี้คือเมืองสงบเงียบ เรียบง่าย หากแต่ในอดีต คือเมืองหริภุญไชยอันเกรียงไกร และยังคงหลงเหลือร่องรอยความเจริญรุ่งเรืองถึงขีดสุดในทุก ๆ ด้าน หากใครอยากสัมผัสวิถีชีวิตแบบล้านนา นอกเหนือจากผ้าทอชมเมือง คีร์ถอยู่บริเวณหน้าวัดพระธาตุหริภุญไชย วรมหาวิหาร รรรางจะพาม ๔ วัดหลัก ๆ ในตัวเมืองภายในเวลา ๒ ชั่วโมง จากนั้นกลับมาสวมซับในรายละเอียดที่วัดพระธาตุหริภุญไชยวรมหาวิหาร กับองค์พระธาตุเจดีย์ตามลักษณะศิลปะแบบล้านนา ปิดด้วยทองจังโกที่เรืองค์ ซึ่งมีสัดส่วนงดงามอ่อนช้อย เป็นต้นแบบให้กับเจดีย์ยุคหลัง ๆ ของล้านนา นอกจากนี้ ยังมีจุดที่น่าชม ได้แก่ สุวรรณเจดีย์และเจดีย์เชียงยืน ซึ่งเป็นศิลปะหริภุญไชยแท้ ๆ



เมื่อออกมาขึ้นด้านหน้าวัด เลี้ยวขวามองด้านนี้ ก็ขึ้นชื่อไม่น้อย ชนที่มองตรงไปยังตรงข้ามวัด จะเห็นภาคขั้วม้ง เพลิดเพลินไปกับการช้อปปิ้งของพื้นเมืองหลากหลายชนิด จนสุดทางเดินจะเข้าสู่เขตชุมชนเขียงยอง ไฮไลต์อยู่ที่วัดต้นแก้ว อันเป็นที่ตั้งของพิพิธภัณฑ์ผ้าโบราณเขียงยองวัดต้นแก้ว แหล่งรวมข้าวของเครื่องใช้โบราณของชาวยองที่หาชมได้ยาก นอกจากนี้ เรื่องราวของผ้าทอที่เป็นสิ่งที่น่าเรียนรู้เช่นกัน หากเดินทางผ่านไปด้านหลังพิพิธภัณฑ์สถานแห่งชาติ หริภุญไชย ที่นี่คือที่ตั้งของพิพิธภัณฑ์ชุมชนเดิมคือคุ้มเจ้าราชสัมพันธ์ราชวงศ์ที่สร้างขึ้นในปี พ.ศ. ๒๔๕๕ พิพิธภัณฑ์ร่วมสมัยแห่งนี้มีภาพถ่ายผู้คนและเมืองลำพูนในอดีตที่หาชมได้ยาก ตลอดจนเครื่องมือใช้โบราณหลายชนิด ประวัติศาสตร์ดูเหมือนเป็นแค่เสี้ยวหนึ่งของพิพิธภัณฑ์ แต่การจัดแสดงได้อย่างมีชีวิตชีวา นี่สิ นับว่าสร้างสรรค์ที่สุด



ส่วนใครเคยได้ยินเรื่องราว “เขาล่าว่า” ที่ช้าง-ภูมิล่าแล้วอยากพอรเพื่อจะชนะภัย ลองแวะไปโบราณสถานภูช้างลำพูน ในชุมชนวัดโคกแก้ว ห่างจากตัวเมือง ๒ กิโลเมตร ตามตำนานกล่าวว่า เป็นที่เก็บรักษากระดูกของพญาช้างปู่ก้างเขียว ช้างคู่บ้านคู่เมืองของนครหริภุญไชย สมัยพระนางจามเทวี ซึ่งมีลักษณะน่าเกรงขาม มีฤทธิ์มาก หากเพียงแค่ช้างหันหน้าไปทางศัตรูก็ทำให้ศัตรูอ่อนแรงลงได้ เป็นที่มาของความเชื่อที่ว่า ครึ่งหนึ่งในชีวิตหากมีโอกาสได้ลอดท้องพญาช้างปู่ก้างเขียวเท่ากับได้รับพรแห่งชัยชนะในทุกสนามแข่งขัน

ยามแดดร่มลมตกทุกวันศุกร์จะพบเห็นภาพบรรยากาศคึกคัก เพราะมีถนนคนเดิน จุดเริ่มต้นตั้งแต่หน้าวัดพระธาตุหริภุญไชยวรมหาวิหารไปจนถึงประตูท่าช้าง เดินเล่นเลียบน้ำรับลมเย็นเป็นอะไรที่น่ารื่นรมย์ในเมืองเล็ก ๆ แห่งนี้ เช่นเดียวกับการใช้ชีวิตช้า ๆ ที่โรงแรมโอสมายด์ บ้านอุโมงค์ นอกจากบริการที่พักแสนสบาย เจ้าของบ้านก็ใจดี ที่นี่ยังมีกิจกรรมสนุก ๆ ได้แก่ การสาธิตยอ-สานโซด ทำอาหารพื้นถิ่น เรียนทำสอยดอก (กรวยใส่ดอกไม้) ทำตุ๊กตาสวนครัว ทำกับข้าว โดยมีโฮลด์อยู่กับการเดินชมวัดเก่าแก่อย่างนับพันปี



ลำพูนยังมีวัดสวย ๆ อีกหลายวัด บางวัดไม่เป็นที่รู้จักแพร่หลาย แต่ในสายตาของคนที่ชื่นชอบศิลปสถาปัตยกรรม วัดเล็ก ๆ คือวัดในดวงใจของพวกเขาเลยทีเดียว และหากพูดถึงอำเภอป่าซาง นอกเหนือจากผ้าทอและสาวม อีกด้านหนึ่งของป่าซางคือแหล่งรวมศิลปสถาปัตยกรรมน่าหลงใหล ไม่ว่าจะเป็นพระธาตุวัดหนองเจ็ก ที่มีจิตรกรรมฝาผนังสีฝุ่นอยู่ด้านใน / หอธรรมแบบอยุธยาผสมตะวันตก วัดป่าซางงาม / หน้าบันบนกระงกชั้นอุโบสถวัดป่าเที่ยง / หอธรรมวัดแม่แก้ว / หอธรรมวัดสันกำแพง / ภูมิวัดพานิชย์ทึกราม ที่ได้รับรางวัลอาคารอนุรักษ์ดีเด่นจากสมาคมสถาปนิกสยาม ในพระบรมราชูปถัมภ์ ทั้งหมดล้วนแล้วแต่น่าตะลึงพิริวงจริง ๆ



ภายใต้ร่มเงาของพระพุทธรูปขนาดใหญ่ของเมืองลำปางดูเหมือนจะอยู่ที่วัดพระธาตุลำปางหลวง อำเภอเกาะคา ที่ซึ่งใคร ๆ ก็ต้องมาชมการจัดตั้งวัดและอาคารต่าง ๆ ล้วนสัมพันธ์กับคติเชิงจักรวาล ซึ่งในล้านนาหลงเหลือรูปแบบที่สมบูรณ์อยู่ที่วัดพระธาตุลำปางหลวงเพียงแห่งเดียวเท่านั้น นอกจากนี้ ยังเป็นวัดที่รักษาแบบแผนของศิลปกรรมล้านนาในยุครุ่งเรืองไว้ได้ดีที่สุดเท่าที่มีอยู่ในปัจจุบัน



หลังชื่นชมความงามทางพุทธศิลป์แล้ว ก็ออกเดินทางต่อไปชมหัตถศิลปชุมชน กลุ่มหม้อห้อมย้อมมือโบราณบ้านบ่อแก้ว อำเภอเมืองฯ ที่นี่คือแหล่งผลิตผ้าหม้อห้อมย้อมด้วยมือเพียงแห่งเดียวในเมืองลำปาง โดยมีป้าบัวน้อยศรีแสง เป็นประธานกลุ่มฯ และได้พาชมโรงย้อมผ้าที่สืบทอดภูมิปัญญามาจากบรรพบุรุษ ความน่าทึ่งอยู่ที่ความพิถีพิถันในทุกขั้นตอนของป้าบัวน้อย ทำให้ผ้าหม้อห้อมของที่นี่สุดแสนจะมีเอกลักษณ์ตั้งแต่สีไม่ตก ทนทาน สวมใส่สบาย เสื้อคลุมทุกตัวยังปักลายดอกไม้กระจิดด้วยมือ ใครเห็นเป็นต้องจำได้ว่านี่คือเสื้อหม้อห้อมฝีมือป้าบัวน้อย

