

# ขอนแก่น สงขลา



เส้นทางท่องเที่ยว **ข้ามภาค**  
ด้วยระบบขนส่งสาธารณะ



# ท่องเที่ยวทั่วไทย ด้วยระบบขนส่งสาธารณะ เป็นไปได้จริงหรือ ?

การท่องเที่ยวแห่งประเทศไทย (ททท.) ภายใต้บทบาทในการส่งเสริมการท่องเที่ยว และเพื่อเป็นการกระตุ้นภาคอุตสาหกรรมการท่องเที่ยวให้ฟื้นตัวอย่างรวดเร็ว จึงต้องเตรียมพร้อมข้อมูลการท่องเที่ยวเพื่อรองรับความต้องการของพฤติกรรมของนักท่องเที่ยวในหลากหลายรูปแบบ เช่น กลุ่มนักท่องเที่ยว FIT (Free Individual Traveler) ที่มีรูปแบบการเดินทางท่องเที่ยวโดยระบบขนส่งสาธารณะเป็นหลักและมีความชื่นชอบการสัมผัสประสบการณ์ท่องเที่ยวรูปแบบใหม่ๆ ด้วยตนเองและจากการศึกษาโครงการสำรวจพฤติกรรมการเดินทางท่องเที่ยวของชาวไทย โดย TAT Intelligence Center มีข้อมูลว่าการเดินทางท่องเที่ยวโดยระบบขนส่งสาธารณะยังเป็นทางเลือกของนักท่องเที่ยวในหลายๆ กลุ่ม และยังเป็นทางเลือกการใช้พลังงานโดยการใช้ระบบขนส่งสาธารณะอันเป็นการท่องเที่ยววิถีโลกแบบ Low Carbon

ด้วยเหตุผลดังกล่าว ททท. จึงสร้างสรรค์เส้นทางท่องเที่ยวด้วยระบบขนส่งสาธารณะใน 15 จังหวัด และเส้นทางข้ามภาค 5 เส้นทาง ทั่วประเทศไทย เพื่อใช้โอกาสนี้เป็นการนำร่องในการสร้างโอกาสและความเป็นไปได้ใหม่ๆ แก่นักท่องเที่ยวในการเดินทางท่องเที่ยวด้วยระบบขนส่งสาธารณะในประเทศไทยให้เกิดขึ้นได้จริงในที่สุด ผ่านการรวบรวมข้อมูลสถานที่ท่องเที่ยวและระบบขนส่งสาธารณะ ทั้งจากหน่วยงานต่างๆ ในพื้นที่ ผู้ประกอบการ ผู้ใช้บริการและบุคคลในท้องถิ่น รวมถึงการทดลองเป็นนักเดินทางด้วยตนเอง เพื่อให้ได้เส้นทางท่องเที่ยวจากระบบขนส่งสาธารณะที่สามารถใช้งานได้จริง ประกอบไปด้วยข้อมูลที่ทันสมัย และมีคำแนะนำในการใช้งานที่ช่วยให้ทุกคนสามารถออกแบบการเดินทางท่องเที่ยวของตนเองให้ราบรื่นและปลอดภัยที่สุด

หวังเป็นอย่างยิ่งว่า การสร้างสรรค์เส้นทางท่องเที่ยวด้วยระบบขนส่งสาธารณะในครั้งนี้ จะเป็นส่วนหนึ่งของทางเลือกในการเดินทางเข้าถึงแหล่งท่องเที่ยวที่สวยงามและมีคุณค่าของประเทศไทย อีกทั้งยังได้สัมผัสวิถีชีวิตชุมชนผ่านเรื่องราวการเดินทางของแต่ละท้องถิ่นได้อย่างแท้จริง

การท่องเที่ยวแห่งประเทศไทย  
(Tourism Authority of Thailand)

# สัญลักษณ์ ขนส่งสาธารณะ

# สัญลักษณ์ ในแผนที่



เครื่องบิน



รถไฟ



รถทัวร์/รถบัส



ตลาด



ที่ทานข้าว



อนุสาวรีย์



รถประจำทาง



รถตู้โดยสาร



รถสองแถว



สวนสาธารณะ



พืชรักกันท์



ธรรมชาติ



วัด



โบสถ์



มัสยิด



ชุมชน



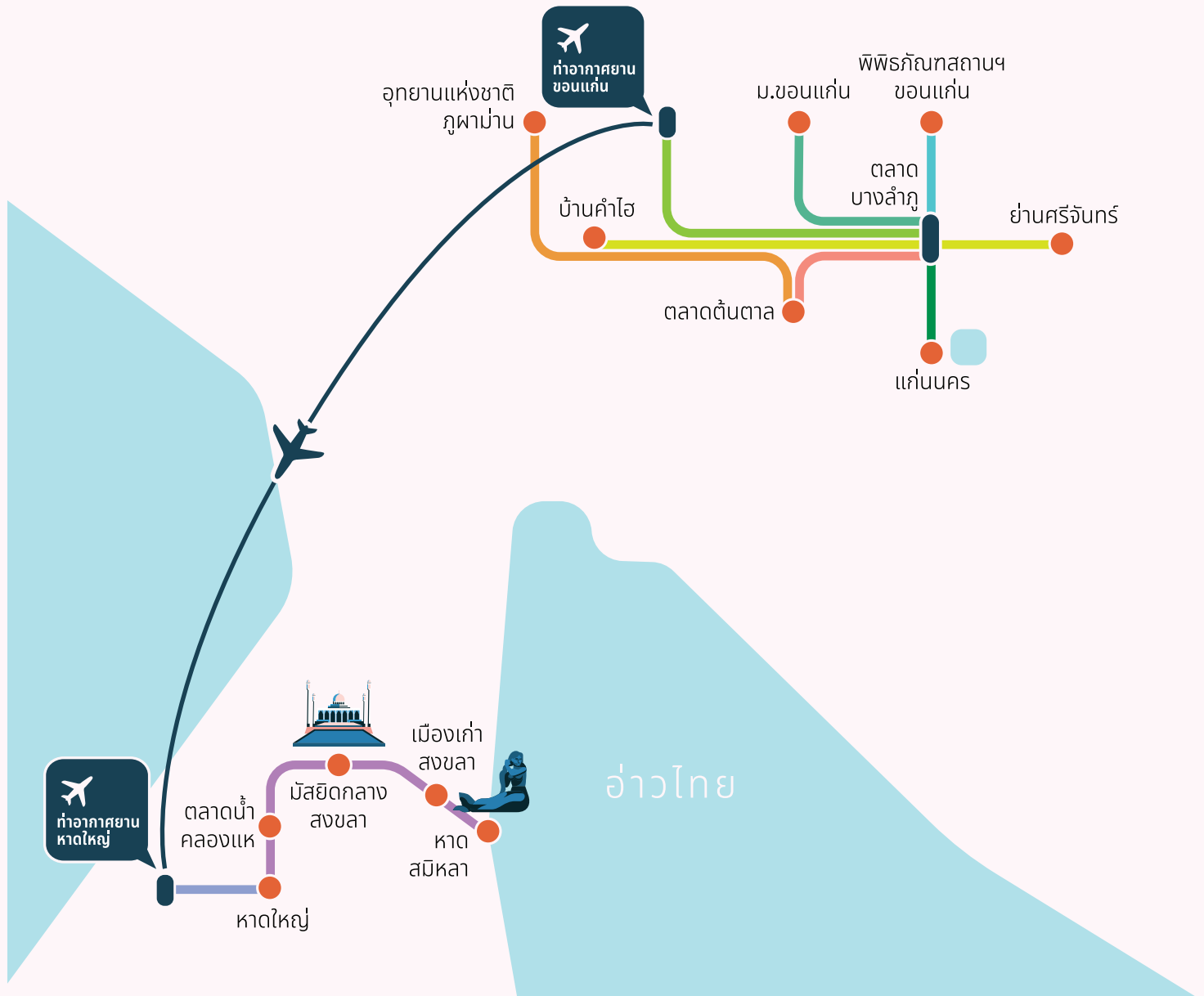
สถานที่ราชการ



โรงละคร

# แผนที่การเดินทางข้ามจังหวัด ด้วยระบบขนส่งสาธารณะ

## ขอนแก่น - สงขลา



# 6 DAYS 5 NIGHTS !

แนะนำเส้นทางท่องเที่ยว 6 วัน 5 คืน

## DAY

ตัวเมืองขอนแก่น

# 1

เข้า

ศาลหลักเมืองขอนแก่น

สักการะเสาเทวดาฟ้าดินสี่แดงฉาน ที่ผสมผสานความเชื่อแบบไทย - จีน ของชาวขอนแก่นเอาไว้อย่างลงตัว พร้อมชมความสวยงามของสถาปัตยกรรมแบบไทยประยุกต์ที่เต็มไปด้วยกลิ่นอายของศิลปะพื้นถิ่นอีสาน

นั่งรถประจำทางสาย 2 หรือสาย 3

จากศาลหลักเมืองขอนแก่น ไปยัง ป้ายวัดศรีจันทร์

ราคาประมาณ 9-13 บาท

ใช้เวลาเดินทางประมาณ 10 นาที

ย่านถนนศรีจันทร์

ย่านการค้าเก่าแก่ ที่กำลังจะกลับมาคึกคักอีกครั้ง ซึ่งเต็มไปด้วยอาคารเก่าแก่ที่สวยงาม ร้านค้าและร้านอาหารดั้งเดิมมากมาย เช่น มั้ยจิ้น ร้านกาแฟเก่าแก่ที่สุดแห่งหนึ่งในขอนแก่น และเอกชัยเบเกอรี่ ร้านเบเกอรี่อายุกว่า 50 ปี

วัดศรีจันทร์

พระอารามหลวงคู่บ้านคูเมืองขอนแก่น พร้อมรับประทานอาหารกลางวันที่ย่านศรีจันทร์

นั่งรถประจำทางสาย 22

จากป้ายวัดศรีจันทร์ ไปยังป้ายพิพิธภัณฑสถานแห่งชาติขอนแก่น (ถ.หลังศูนย์ราชการ)

ราคาประมาณ 9-13 บาท

ใช้เวลาเดินทางประมาณ 10 นาที



2  
3

ป้าย



22



17



เย็น

พิพิธภัณฑสถานแห่งชาติขอนแก่น

โบราณสถาน และโบราณวัตถุต่างๆ ที่ค้นพบในพื้นที่ภาคอีสานซึ่งถูกจัดแสดงเอาไว้ได้อย่างพิถีพิถัน

นั่งรถประจำทางสาย 17

จากป้ายพิพิธภัณฑสถานฯ ไปยังป้ายบึงแก่นนคร

ราคาประมาณ 9-13 บาท

ใช้เวลาเดินทางประมาณ 15 นาที

สะพานราชพฤกษ์วิถี

สะพานคอนกรีตสุดมินิมอล ความยาวประมาณ 500 เมตร ที่ทอดตัวยาวลงไปบน ผืนน้ำที่เงียบสงบในบึงแก่นนครอีกหนึ่งแลนด์มาร์คของเมืองขอนแก่น

ตลาดริมบึงแก่นนคร

ตลาดกลางเมืองที่ร่มรื่นน่าเดินด้วยบรรยากาศของบึงและสวนสาธารณะ ซึ่งมีชื่อเสียงด้านอาหารที่ดีต่อสุขภาพให้เลือกทานหลากหลายเพื่อตอบโจทย์ผู้ที่มาออกกำลังกายที่บึงแก่นนคร



ศาลหลักเมืองขอนแก่น

# 6 DAYS 5 NIGHTS !

แนะนำเส้นทางการท่องเที่ยว 6 วัน 5 คืน

## DAY

ภูผาม่าน

# 2

เข้า



217

นั่งรถประจำทางสาย 217 (ขอนแก่น-เลย)  
จากบขส.ขอนแก่น อาคาร 3 ไปยังจุดชมวิวม่าน  
ราคาประมาณ 170 บาท  
ใช้เวลาเดินทางประมาณ 2 ชั่วโมง

**วิวม่าน**

จุดชมวิวกึ่งเขตกเขาหินปูนขนาดใหญ่ที่มีความสูงชัน  
สลัซบซัดชันเรียงเป็นแนวยาว ซึ่งเป็นที่อยู่อาศัยของ  
ค้างคาวหลายล้านตัว ที่จะบินออกจากถ้ำไปหากิน  
ในยามเย็นของทุกวัน

**บ้านเขินเหนือ**

หมู่บ้านเล็กๆ สืบเชื้อสายมาจากชาวลาวหลวงพระบาง  
ซึ่งได้ย้ายถิ่นฐานเข้ามาอาศัยอยู่ในประเทศไทย  
ปัจจุบันได้เปิดให้นักท่องเที่ยวเข้ามาเรียนรู้วิถีชีวิต  
พร้อมทำกิจกรรมมากมายภายในชุมชน

เย็น



217

นั่งรถประจำทางสาย 217 (ขอนแก่น-เลย)  
จากจุดชมวิวม่าน ไปยังตลาดต้นตาล  
ราคาประมาณ 170 บาท  
ใช้เวลาเดินทางประมาณ 2 ชั่วโมง

**ตลาดต้นตาล**

ช้อปปิ้ง และผ่อนคลายที่ Shopping Space สุดชิค  
แห่งใหม่ของขอนแก่น ที่นอกจากจะมีสินค้าให้เลือกซื้อ  
กันหลากหลายตั้งแต่ ของกิน ของใช้ งานคราฟต์แล้ว  
ยังมีโซน Art Gallery ให้เดินชมกันอีกด้วย



วิวม่าน



ตลาดต้นตาล

# 6 DAYS 5 NIGHTS !

แนะนำเส้นทางการท่องเที่ยว 6 วัน 5 คืน

## DAY

### ย่านมหาวิทยาลัยขอนแก่น

# 3

เข้า

นั่งรถสาย 16 ไปยัง TCDC Khon Kaen

ราคาประมาณ 9-13 บาท

ใช้เวลาเดินทางประมาณ 10 นาที



16

TCDC Khon Kaen

แหล่งรวบรวมความรู้ นิทรรศการ ทัศนกรรมและนวัตกรรมที่เกิดขึ้นจากการสร้างสรรค์ เพื่อต่อยอดการทำงานศิลปนิพนธ์ที่มีทั้งส่วนของห้องสมุดที่เกี่ยวข้องกับงานออกแบบและวัสดุต่างๆ ในพื้นที่ภาคอีสาน



KST

นั่งรถ KKU Smart Transit : KST สายสีเหลืองจาก TCDC Khon Kaen ไปยัง Columbo Craft Village

ราคาประมาณ 15 บาท

ใช้เวลาเดินทางประมาณ 15 นาที



TCDC Khon Kaen

ป้าย

Columbo Craft Village

ชุมชนคนรักงานคราฟต์และศิลปะกลางเมืองขอนแก่นที่รวบรวมสตูดิโอ แกลเลอรี เป็นหมู่บ้านเล็กๆ ที่อบอุ่นไปด้วยกลิ่นอายของศิลปะ ซึ่งมีทั้งกิจกรรม Workshop หลากหลาย และสินค้าทำมือสวยๆ ให้เลือกซื้อ



KST

นั่งรถ KKU Smart Transit : KST สายเหลืองจาก Columbo Craft Village กลับมาลงที่ คณะเกษตรศาสตร์



KST

แล้วเปลี่ยนเป็นสายสีส้ม ไปลงป้ายประตูสี่มุม มหาวิทยาลัยขอนแก่น

ราคาประมาณ 15 บาท

เมื่อขึ้นรถแล้ว ใช้เวลาเดินทางประมาณ 15 นาที



8

นั่งรถประจำทางสาย 8 จากหน้ามหาวิทยาลัยขอนแก่น ไปยัง โรงเรียนกัลยาณวัตร

ราคาประมาณ 9-13 บาท

เมื่อขึ้นรถแล้ว ใช้เวลาเดินทางประมาณ 20 นาที



Columbo Craft Village

# 6 DAYS 5 NIGHTS !

แนะนำเส้นทางการท่องเที่ยว 6 วัน 5 คืน



และต่อรถประจำทางสาย 2 ไปยัง ตลาดบ้านคำไฮ  
ราคาประมาณ 9-13 บาท  
เมื่อขึ้นรถแล้ว ใช้เวลาเดินทางประมาณ 15 นาที

เย็น

**ตลาดบ้านคำไฮ**  
ตลาดสดตอนเย็นที่ใหญ่ที่สุดในขอนแก่น ซึ่งเต็มไปด้วยอาหารชั้นเลิศ ไม่ว่าจะเป็นอาหารพื้นถิ่นอีสานหรืออาหารรสเด็ดจากทั่วประเทศ ทั้งควาและหวานในราคาขอมเยา



ตลาดบ้านคำไฮ

## DAY

ขอนแก่น - สงขลา

# 4



เดินทางจากท่าอากาศยานขอนแก่น ไปยัง ท่าอากาศยานนานาชาติหาดใหญ่

นั่งเครื่องบินตรง

ราคาประมาณ 3,300-4,000 บาท

ใช้เวลาเดินทางประมาณ 1 ชั่วโมง 50 นาที

หรือเปลี่ยนเครื่อง (DMK/BKK)

ราคาประมาณ 2,800-5,000 บาท

ใช้เวลาเดินทางประมาณ 2-3 ชั่วโมง



จากสนามบินนั่งรถบัสสาย 8299 สนามบิน-หาดใหญ่ แล้วต่อรถสองแถวสาย 1871 หาดใหญ่-สงขลา หรือรถตู้สาย 8296 หาดใหญ่-คลองแห-สงขลา

ราคาประมาณ 60 บาท

ใช้เวลาเดินทางประมาณ 1 ชั่วโมง





# 6 DAYS 5 NIGHTS !

แนะนำเส้นทางการท่องเที่ยว 6 วัน 5 คืน

## DAY

สงขลา

# 5

เช้า

ศาลหลักเมืองสงขลา หรือ 'เซ่งห่องเหล้าเอี้ย' เทพคุ้มครองเมืองตามคติจีนอันเป็นสถานที่ศักดิ์สิทธิ์ที่สำคัญของชาวสงขลา

โรตีสีแดง หับ โห่ หิ้น  
โรตีสีขาวโบราณสีแดงสดทั้งหลังที่มีอายุเก่าแก่กว่า 100 ปี

เดินเท้าต่อไปยังพิพิธภัณฑสถานแห่งชาติสงขลา  
ระยะทางประมาณ 400 เมตร  
ใช้เวลาเดินประมาณ 5 นาที

พิพิธภัณฑสถานแห่งชาติสงขลา  
สถานที่จัดแสดงโบราณวัตถุจากตระกูล ณ สงขลา และมรดกทางวัฒนธรรมของภาคใต้กว่า 5,000 ชิ้น

เดินเท้าต่อไปยังย่านเมืองเก่าสงขลา  
ระยะทางประมาณ 850 เมตร  
ใช้เวลาเดินประมาณ 11 นาที

ย่านเมืองเก่าสงขลา  
เดินชมอาคารสถาปัตยกรรมเก่าแก่แบบชิโน-โปรตุกีส พร้อมถ่ายรูปกับสตรีตอาร์ตจากศิลปินรุ่นใหม่ที่ยกเล้าประวัติศาสตร์และวิถีชีวิตดั้งเดิมของชาวสงขลา

นั่งรถตู้สาย 8296 บริเวณย่านเมืองเก่าที่ถนนรามวิถี ไปยัง โรงเรียนแจ้งวิทยา  
ราคาประมาณ 34 บาท  
ใช้เวลาเดินทางประมาณ 12 นาที



แล้วเดินเท้าไปยังเขาดังกวน  
ระยะทางประมาณ 700 เมตร  
ใช้เวลาเดินประมาณ 10 นาที

เขาดังกวน  
จุดชมวิวบนภูเขาสูงเล็กๆ ที่สามารถมองเห็นวิวทิวทัศน์ของเมืองสงขลาได้แบบ 360 องศา

เย็น



เดินเท้าต่อมายังหาดสมิหลา  
ระยะทางประมาณ 850 เมตร  
ใช้เวลาเดินประมาณ 10 นาที

หาดสมิหลา  
ชมทัศนียภาพที่งดงามของเกาะหนูและเกาะแมว พร้อมถ่ายรูปเช็คอินกับรูปปั้นนางเงือกสีทอง สัญลักษณ์ที่สำคัญอย่างหนึ่งของหาดสมิหลาและจังหวัดสงขลา ก่อนจะปิดท้ายวันด้วยการรับประทานอาหารเย็นที่ท้องถื่นบริเวณใกล้หาดสมิหลา



หาดสมิหลา

บ่าย



8296

# 6 DAYS 5 NIGHTS !

แนะนำเส้นทางการท่องเที่ยว 6 วัน 5 คืน

## DAY

สงขลา - หาดใหญ่

# 6

เช้า



นั่งรถสองแถวจากตลาดกิมหยง

ไปยัง สวนสาธารณะหาดใหญ่

ราคาประมาณ 10-12 บาท

เมื่อขึ้นรถแล้ว ใช้เวลาเดินทางประมาณ 20 นาที

พักผ่อนสบายๆ ยามเช้าที่ สวนสาธารณะหาดใหญ่ สวนสาธารณะบนภูเขาที่ลูกซึ่งเป็นที่พักผ่อนหย่อนใจของชาวหาดใหญ่ นอกจากนี้ยังเป็นที่ตั้งของ หาดใหญ่ เคเบิลคาร์ กระเช้าลอยฟ้าแห่งแรกของประเทศไทย ที่จะพาคุณเห็นฟ้าขึ้นเขาพร้อมชมวิวเมืองหาดใหญ่ อย่างที่หาชมไม่ได้ที่ไหน



นั่งรถสองแถวจากสวนสาธารณะหาดใหญ่

ไปยัง ตลาดกิมหยง

ราคาประมาณ 10-12 บาท

เมื่อขึ้นรถแล้ว ใช้เวลาเดินทางประมาณ 20 นาที

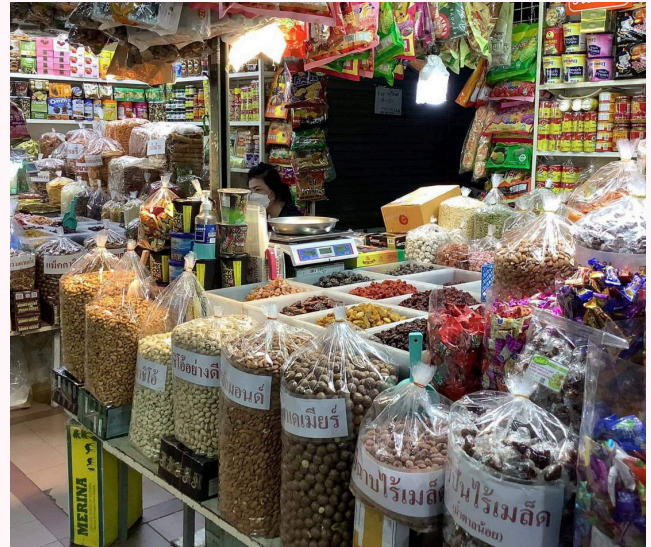


ต่อรถสองแถวจากตลาดกิมหยง

ไปยัง สถานีขนส่งหาดใหญ่

ราคาประมาณ 10-12 บาท

เมื่อขึ้นรถแล้ว ใช้เวลาเดินทางประมาณ 10 นาที



ตลาดกิมหยง

# 6 DAYS 5 NIGHTS !

แนะนำเส้นทางการท่องเที่ยว 6 วัน 5 คืน

บาย



8300



8296



8300



8296

## ตลาดน้ำคลองแห

ตลาดน้ำแห่งแรกของภาคใต้ที่มีการผสมผสานระหว่างตลาดน้ำแบบดั้งเดิมและตลาดบกเข้าด้วยกันอย่างลงตัว

นั่งสองแถวสาย 8300 จากสถานีขนส่งหาดใหญ่ (หาดใหญ่-บางกล่ำ) หรือรถตู้สาย 8296 ไปยัง สนามกีฬาจิระนคร

แล้วเดินเท้าอีกประมาณ 900 เมตร

ราคาประมาณ 12-34 บาท

ใช้เวลาเดินทางประมาณ 20 นาที

## สวีทแมงโก้ม่วงเบาแช่อิ่มหาดใหญ่

อาหารขึ้นชื่อประจำถิ่นของหาดใหญ่

เดินเท้าไปยังสนามกีฬาจิระนคร

ระยะทางประมาณ 900 เมตร

ใช้เวลาเดินประมาณ 11 นาที

นั่งสองแถวสาย 8300 (หาดใหญ่-บางกล่ำ)

หรือรถตู้สาย 8296 ไปยัง ตลาดกิมหยง

ราคาประมาณ 12-34 บาท

ใช้เวลาเดินทางประมาณ 10 นาที

## ตลาดกิมหยง

แวะซื้อของฝากจากตลาดยอดนิยมของหาดใหญ่ ซึ่งมีการสับเปลี่ยนผลิตภัณฑ์ขนานสินค้าหลากหลายชนิด อยู่ตลอดทั้งวันในแต่ละช่วงเวลา



ตลาดน้ำคลองแห



สวีทแมงโก้ม่วงเบาแช่อิ่มหาดใหญ่



[WWW.TAT.OR.TH](http://WWW.TAT.OR.TH)

