



คู่มือ

SAFETY & HYGIENIC

ROAD TRIP





AMAZING THAILAND SAFETY AND HEALTH ADMINISTRATION (SHA)

SHA คือ ?

Amazing Thailand Safety and Health Administration (SHA) เป็นโครงการความร่วมมือของกระทรวงการท่องเที่ยวและกีฬา โดยการท่องเที่ยวแห่งประเทศไทย (ททท.) และกระทรวงสาธารณสุข โดยกรมควบคุมโรค กรมอนามัย กรมสนับสนุนบริการสุขภาพ และหน่วยงานภาครัฐและเอกชนในอุตสาหกรรมท่องเที่ยว โดยมีวัตถุประสงค์เพื่อให้การท่องเที่ยวเป็นส่วนหนึ่งของมาตรการ

ควบคุมโรค ทำให้นักท่องเที่ยวทั้งชาวไทยและชาวต่างประเทศได้รับประสบการณ์ที่ดี มีความสุข และมั่นใจในความปลอดภัยด้านสุขอนามัยจากสินค้าและบริการทางการท่องเที่ยวของประเทศไทย โดยนำมาตรการความปลอดภัยด้านสาธารณสุขผนวกกับมาตรฐานการให้บริการที่มีคุณภาพของสถานประกอบการ เพื่อลดความเสี่ยงและป้องกันการแพร่ระบาดของโรคไวรัส Covid-19 และยกระดับมาตรฐานสินค้าและบริการทางการท่องเที่ยวของไทย

หาข้อมูลเพิ่มเติมได้ที่ www.thailandsha.tourismthailand.org



CONTENTS

04..... การเตรียมตัวก่อนออกเดินทาง

06..... การดูแลตนเองและผู้อื่นระหว่างการเดินทาง
ด้วยรถยนต์ส่วนบุคคล และรถโดยสารสาธารณะ
ในช่วง Covid-19

12..... การดูแลรถหลังการเดินทาง

ROAD TRIP เส้นทางปลอดภัยไว้ Covid-19

14..... ภาคเหนือ เชียงราย-เชียงใหม่-เชียงราย

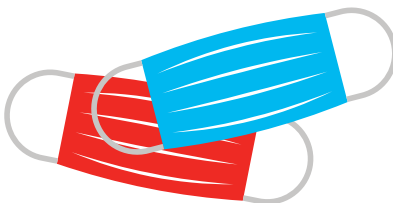
18..... ภาคกลาง กรุงเทพมหานคร-อยุธยา-นครปฐม-กรุงเทพมหานคร

22..... ภาคตะวันออกเจียงเหนือ สกลนคร-นครพนม-สกลนคร

26..... ภาคตะวันออก ตราด-จันทบุรี-ตราด

30..... ภาคใต้ ชุมพร-ประจวบคีรีขันธ์-ชุมพร

34..... หมายเลขโทรศัพท์สถานท่องเที่ยว ที่พัก และร้านอาหาร ในแต่ละภาค





การเตรียมรถ ก่อนออกเดินทาง

ก่อนการออกเดินทาง นอกจากการพักผ่อนให้เพียงพอของผู้เดินทางแล้ว การเตรียมความพร้อมของพาหนะก็เป็นอีกหนึ่งสิ่งที่ไม่ควรมองข้าม เพื่อให้การเดินทางของคุณนั้นเป็นไปอย่างราบรื่น และสนุกไปกับทุกเส้นทางได้อย่างมั่นใจ โดยเรามีวิธีในการตรวจเช็ครถยนต์เบื้องต้นมาฝากนักเดินทางแบบ New Normal กัน

น้ำหล่อเย็น ควรตรวจเช็ค “ระดับน้ำยาหล่อเย็น” ให้ได้ระดับ พร้อมทั้งสังเกตรอยรั่วซึมตามหม้อน้ำ และก่อยางน้ำหล่อเย็น รวมถึงตรวจดูสภาพของก่อยางน้ำหล่อเย็น หากพบรอยปริแตก ตรงนี้ถึงไม่ต้องเดินทางไกลก็ควรรีบทำการแก้ไขโดยด่วน

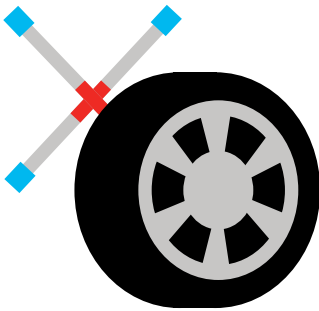
น้ำมันเครื่อง เครื่องยนต์ของรถคุณจะมี “กำหนดระดับน้ำมันเครื่อง” ดึงก้านวัดขึ้นมาดูสีหน้ขยหรือรถบางรุ่นสามารถตรวจสอบ

ได้จากหน้าจอข้อมูลภายในรถว่าน้ำมันที่ใช้หล่อลื่นเครื่องยนต์เรานั้นยังอยู่ในระดับที่ปกติหรือไม่ หรือหากระยะเวลาการใช้งานของน้ำมันเครื่องใกล้ถึงเวลาที่ต้องเปลี่ยนถ่ายแล้ว ก็อย่าลืมจัดการให้เรียบร้อยก่อนออกเดินทาง เพื่อให้เครื่องยนต์ทำงานได้อย่างเต็มประสิทธิภาพ

เบรก ระบบเบรคนั้นเป็นเรื่องที่สำคัญมาก ดังนั้นการตรวจเช็ค “น้ำมันเบรก” ให้อยู่ในระดับจึงเป็นเรื่องที่พึงกระทำ โดยหากน้ำมันเบรกในกระปุกนั้นพร่องลงไปมาก ก็สันนิษฐานได้ว่า “ผ้าเบรก” นั้นมีความสึกหรอไปพอสมควรแล้ว ควรจะเปลี่ยนก่อนออกเดินทาง



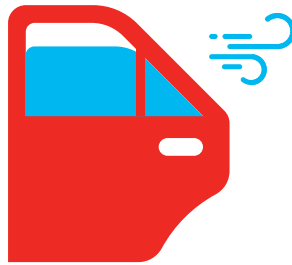
ของเหลวอื่นๆ ก่อนจะปิดฝากระป๋องน้ำมัน ก็อย่าลืมเติมน้ำ "น้ำฉีดกระจก" และในรถยนต์บางคันนั้น จะมีของเหลวเพิ่มเติมขึ้นมา อย่าง "น้ำมันพวงมาลัยเพาเวอร์" และ "น้ำมันคลัตช์" ก็อย่าลืม ตรวจสอบให้ไ้ระดับ รวมถึงการใช้งานนั้นให้เหมาะสมตามที่ผู้ผลิตกำหนด พร้อมทั้งสังเกตรอยรั่วซึมตามท่อต่างๆ



ยาง ยางรถยนต์เป็นส่วนเดียวที่สัมผัสกับพื้นถนน ดังนั้นจึงต้องตรวจเช็คลมยาง และสภาพโดยทั่วไปของยาง ต้องไม่มีรอยแตกหลายงาในร่องดอกยาง หรือรอยฉีกขาดบวมบริเวณแก้มยาง อย่างไรก็ตามถึงแม้ดอกยางยังคงมีความหนา แต่ยางที่ผ่านการใช้งานมานาน ก็มีแนวโน้มทำให้สมรรถนะการใช้น้ำหนักลดลง หากถึงเวลาแล้วก็ควรที่จะเปลี่ยนก่อนออกเดินทาง

ระบบไฟส่องสว่าง

ช่วงเวลากลางคืนจะทำให้ทัศนวิสัยการมองเห็นลดลง แต่บ่อยครั้งที่การเดินทางนั้นเสี่ยงช่วงเวลากลางคืนไม่ได้ การตรวจสอบ "ไฟส่องสว่าง" รวมถึง "สัญญาณไฟ" ต่างๆ เช่น ไฟเลี้ยว ไฟสูง ให้ทำงานครบทุกดวงก็เป็นการเพิ่มความปลอดภัยทั้งกับตัวเองและผู้ร่วมใช้เส้นทาง



ระบบอากาศ

ก่อนการออกเดินทาง การเปิดกระจกหรือประตูรถทั้งหมดเพื่อให้อากาศถ่ายเทนั้น ช่วยระบายอากาศ เพื่อให้อากาศภายในได้หมุนเวียน และลดการสะสมของเชื้อโรคได้อีกทางหนึ่ง



ทำความสะอาด

การทำความสะอาดรถและอุปกรณ์ต่างๆ ภายในรถ ด้วยผลิตภัณฑ์ฆ่าเชื้อที่ได้รับการมาตรฐาน โดยเฉพาะจุดที่ได้รับการสัมผัสบ่อยครั้ง อาทิ พวงมาลัย หัวเกียร์ มือเปิด

ประตู มือดึงประตู ราวจับ ฯลฯ จะสามารถช่วยลดความเสี่ยงในการสัมผัสกับเชื้อโรคได้เป็นอย่างดี



เจลล้างมือ อย่าลืมพกเจลล้างมือหรือสเปรย์แอลกอฮอล์ที่มีปริมาณแอลกอฮอล์อย่างน้อย 70 เปอร์เซ็นต์ ไว้ในรถยนต์ ในจุดที่สามารถหยิบใช้งานได้ง่าย

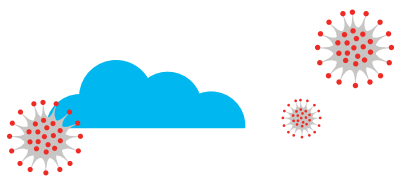
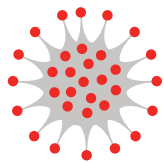
Easy Pass

เครื่องชำระค่าผ่านทางอิเล็กทรอนิกส์ หรือ Easy Pass จะช่วยลดการสัมผัส ลดการแพร่กระจายของเชื้อไวรัสไม่ให้เข้าสู่ห้องโดยสาร



การดูแลตนเอง และผู้ร่วมเดินทาง ระหว่างการเดินทาง

ด้วยรถยนต์ส่วนบุคคล
และรถโดยสารสาธารณะในช่วง Covid-19

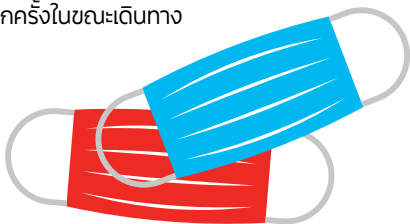


1



การเดินทางด้วย รถยนต์ส่วนบุคคล

- สวมใส่หน้ากากอนามัย
ทุกครั้งในขณะที่เดินทาง



- ก่อนออกเดินทางล้างมือ
ให้สะอาด หรือใช้เจลแอลกอฮอล์
70 เปอร์เซ็นต์
- เมื่อถึงจุดหมายปลายทางล้างมือ
หรือใช้เจลแอลกอฮอล์ 70 เปอร์เซ็นต์

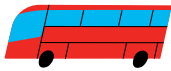


- พกเจลล้างมือที่มีแอลกอฮอล์อย่างน้อย
70 เปอร์เซ็นต์ ไว้ในรถยนต์
ให้สามารถหยิบใช้ได้ง่าย

- หลีกเลี่ยงการสัมผัสดวงตาและจมูก
- หลีกเลี่ยงการสัมผัสทางกายกับผู้อื่น



- ฉีดสเปรย์แอลกอฮอล์บนพื้นรองเท้าก่อนขึ้นรถ



การเดินทางด้วย
รถสาธารณะ

2

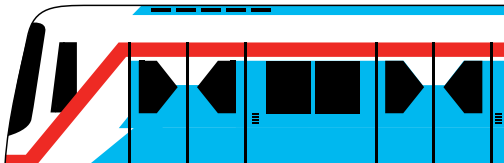


- สวมใส่หน้ากากอนามัยทุกครั้งในขณะเดินทาง
- หลีกเลี่ยงการสัมผัสดวงตาและจมูก
- หลีกเลี่ยงการสัมผัสทางกายกับผู้อื่น

- นั่งเว้นระยะห่างกัน 1 ที่ เว้น 1 ที่
- ไม่ยืนรวมกันหน้าทางเข้า-ออก ขณะรอรถโดยสาร
- พกเจลล้างมือที่มีแอลกอฮอล์อย่างน้อย 70 เปอร์เซ็นต์ ให้สามารถหยิบใช้ได้ง่าย



- ก่อนออกเดินทางล้างมือให้สะอาด หรือใช้เจลแอลกอฮอล์ 70 เปอร์เซ็นต์
- เมื่อถึงจุดหมายปลายทางควรล้างมือ หรือใช้เจลแอลกอฮอล์ 70 เปอร์เซ็นต์

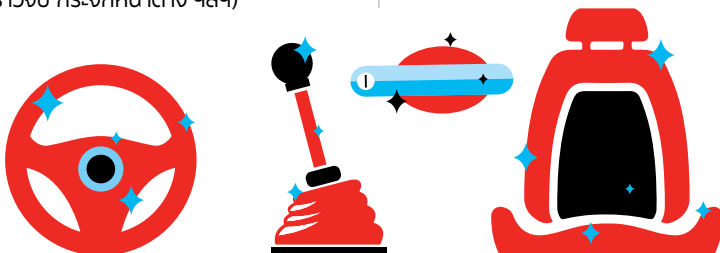


3

การจัดการรถ ให้ปลอดภัย

• ทำความสะอาดรถและอุปกรณ์ต่างๆ
ภายในรถด้วยผลิตภัณฑ์ฆ่าเชื้อที่ได้รับมาตรฐาน
หรือแอลกอฮอล์ 70 เปอร์เซ็นต์
ระหว่างเดินทางอย่างสม่ำเสมอ
(พวงมาลัย, หัวเกียร์, มือจับประตู
ที่วางแขน ราวจับ กระเป๋าหน้าต่าง ฯลฯ)

- เปิดกระจกรถยนต์ส่วนบุคคล
เพื่อช่วยให้อากาศถ่ายเทลดเวลา
หรือเลือกโหมดภายในรถให้อากาศหมุนเวียน

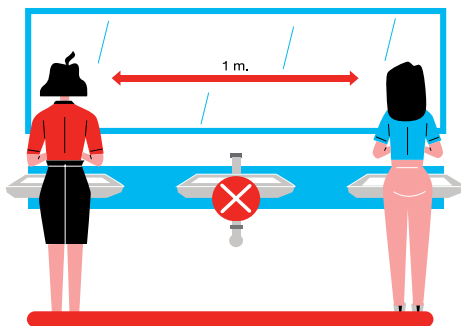


การเข้า ห้องน้ำ สาธารณะ

4

• ลดการสัมผัสพื้นผิวหรืออุปกรณ์ภายในห้องน้ำ
เช่น ลูกบิดประตู ฝาปิดชักโครก ที่กดชักโครก
และฝารองนั่ง

- ลดการใช้อุปกรณ์ที่ใช้ร่วมกันภายในห้องน้ำ
เช่น ผ้าเช็ดมือ เป็นต้น

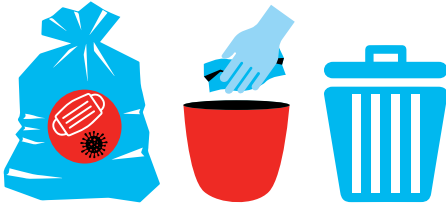


- ปิดฝาชักโครกทุกครั้งก่อนกดล้างเพื่อลด
โอกาสการฟุ้งกระจายของไวรัส
- ล้างมือด้วยสบู่และน้ำสะอาดหลังใช้ห้องน้ำ
หรือใช้เจลแอลกอฮอล์ 70 เปอร์เซ็นต์

5

การจัดการขยะ ที่เกิดระหว่าง เดินทาง

- คัดแยกขยะแต่ละประเภทใส่ถุง และมัดปากถุงให้แน่นไม่มีรอยฉีกขาด แล้วนำไปทิ้งในถังขยะหรือจุดรวบรวมขยะ



- การทิ้งหน้ากากอนามัยและหน้ากากผ้า ให้แยกใส่ถุงต่างหากจากถุงขยะประเภทอื่น ปิดปากถุงให้แน่น และทำสัญลักษณ์ที่ถุงขยะ หน้ากากอนามัย หรือหน้ากากผ้า เช่น พูกเชือก หรือเขียนบอกให้พนักงานเก็บขยะรับรู้ หน้ากากอนามัยหรือหน้ากากผ้าจัดเป็น ขยะติดเชื้อ ให้นำไปทิ้งในถังสีแดงหรือ ในจุดรวบรวมขยะเฉพาะ เพื่อรอการเก็บขน

การแวะ ซื้อของ ระหว่างทาง ให้ปลอดภัย

6

- ระหว่างที่เลือกซื้อสินค้าให้รักษาระยะห่าง อย่างน้อย 1 เมตร และหลีกเลี่ยงการแย่ง สินค้าลดราคากับกลุ่มคนเยอะๆ



- ใช้รถเข็นหรือตะกร้าสินค้าที่ได้รับการทำความสะอาดแล้ว และให้นำอาหารสดใส่ไว้ในถุงพลาสติกเพื่อลดการสัมผัสกับรถเข็น หรือตะกร้าโดยตรง



- หลีกเลี่ยงร้านที่แออัดไปด้วยผู้คน หากจำเป็นจริงๆ ให้รอคนอื่นๆ ซื้อสินค้าให้เสร็จก่อน
- ล้างมือด้วยสบู่และน้ำ หรือใช้เจลแอลกอฮอล์ 70 เปอร์เซ็นต์



- หลีกเลี่ยง การนำมือมาสัมผัส ดวงตา จมูก หรือ ปาก



- จ่ายเงินซื้อสินค้า ผ่านแอปพลิเคชัน หรือ Mobile Banking

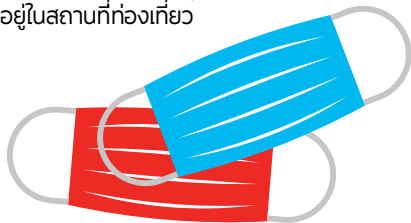
การปฏิบัติ ในสถานที่ ท่องเที่ยว



- สแกน QR Code ไทยชนะ
เมื่อเข้าและออก
ณ สถานที่ท่องเที่ยวต่างๆ

ไทยชนะ

- สวมใส่หน้ากากอนามัยทุกครั้ง
เมื่ออยู่ในสถานที่ท่องเที่ยว

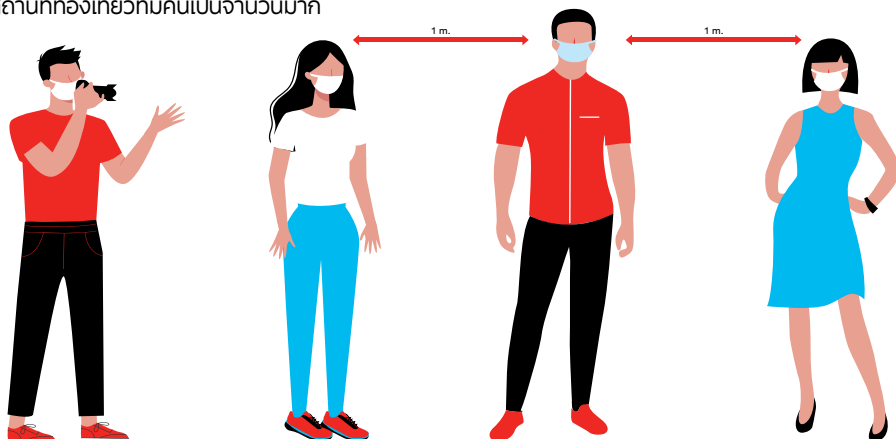


- หลีกเลี่ยงการสัมผัสทางกายกับผู้อื่น
- หลีกเลี่ยงสถานที่ท่องเที่ยวที่แออัดไปด้วยผู้คน



- ล้างมือ หรือใช้เจลแอลกอฮอล์
70 เปอร์เซ็นต์ ทุกครั้ง

- รักษาระยะห่าง หากต้องถ่ายรูป
ในสถานที่ท่องเที่ยวที่มีคนเป็นจำนวนมาก





ไทยชนะ

ไทยชนะ คืออะไร ?

ไทยชนะ คือ ระบบลงทะเบียน ของ ศบค. (ศูนย์บริหารสถานการณ์แพร่ระบาดของโรคติดเชื้อไวรัสโคโรนา 2019) เป็นมาตรการผ่อนปรนที่ให้สำหรับร้านค้าลงทะเบียนรับ QR Code ที่เว็บไซต์ www.ไทยชนะ.com และให้ประชาชนทั่วไป Scan QR Code เพื่อใช้ในการติดตามความเสี่ยงของจำนวนผู้ป่วยหรือผู้ติดเชื้อ Covid-19 ที่อาจเพิ่มขึ้นจากการออกมาตรการผ่อนปรน ของทางภาครัฐ รองรับลูกค้าใช้บริการร้านค้า เพื่อป้องกันการแพร่ระบาดของ Covid-19 และสามารถติดตามตัวได้กรณีพบผู้ติดเชื้อ

วิธีการใช้งาน

ใช้มือถือสแกน QR Code เพื่อเช็คอิน (Check-in) เข้าใช้งานในร้านค้า และสแกนเช็คเอาท์ (Check-out) เมื่อออกจากร้าน ประเมินการให้บริการของร้านเมื่อใช้บริการเสร็จ โดยการใช้งานครั้งแรก ระบบจะให้ระบุข้อมูลเบอร์โทรศัพท์ด้วย กรณีไม่มีโทรศัพท์ที่สแกน QR Code ได้ ร้านค้าต้องให้จดลงสมุด โดยลูกค้าต้องกรอก ชื่อ-นามสกุล เบอร์โทรศัพท์ และเวลาในการเข้า-ออกร้านค้า

หาข้อมูลเพิ่มเติมได้ที่ www.ไทยชนะ.com

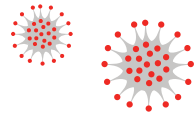


การดูแลรถ หลังการเดินทาง

หลังการเดินทางท่องเที่ยว ด้วยรถยนต์กับโปรด อ่าลิ้ม ดูแลความเรียบร้อยรถของคุณอีกครั้ง โดยบอกจากการตรวจเช็กเบื้องต้น ในส่วนของเครื่องยนต์ และช่วงล่าง เหมือนตอนก่อนออกเดินทางแล้ว อย่าลืมทำความสะอาดทั้งภายนอกและภายในครั้งใหญ่ เพราะส่วนใหญ่การเดินทางของเราเนี่ยมักจะเสี่ยงไม่ได้กับฝุ่นละออง สิ่งสกปรกรวมถึงเชื้อโรคต่างๆ ที่จะติดตามมา

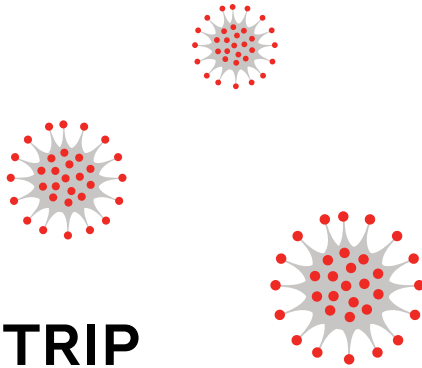
การล้าง อัด อัด จะช่วยป้องกันการฟูของตัวถังอันเกิดจากเศษดินที่สะสมอยู่ตามซอกมุมต่างๆ และการเคลือบสีก็จะช่วยให้สีรถของคุณนั้นยังเงางามอยู่เสมอ นอกจากนี้ ในปัจจุบันยังมีเทคโนโลยีการพ่นฆ่าเชื้อภายในห้องโดยสาร ก็เป็นอีกหนึ่งสิ่งที่จะเป็นทางเลือกที่ดีสำหรับทำความสะอาดครั้งใหญ่ทุกครั้ง หลังการเดินทาง เพราะเราไม่ทราบว่าจะระหว่างนั้นเราเปิดประตูรับเชื้อโรคจากที่ไหนมาบ้าง และเชื้อโรคส่วนใหญ่ไม่สามารถเจริญเติบโตได้ในอุณหภูมิที่สูง

การจอดรถไว้ในที่โล่งแจ้ง และมีอากาศถ่ายเท ได้สะดวก ก็เป็นการหยุดการเจริญเติบโตได้ โดยวิธีธรรมชาติ



อย่างไรก็ตามการทำ ความสะอาดด้วยผลิตภัณฑ์ฆ่าเชื้อก็ได้รับมาตรฐานโดยเฉพาะอย่างยิ่ง บริเวณที่มีการสัมผัสบ่อยๆ อย่างพวงมาลัย หัวเกียร์ มือเปิดประตู มือดึงประตู ฯลฯ ก็เป็นเรื่องที่พึงกระทำ ตลอดการเดินทางในทุกครั้ง





ROAD TRIP

เส้นทางท่องเที่ยวปลอดภัยไร้ Covid-19

ภาคเหนือ

เชียงราย - เชียงใหม่ - เชียงราย

ภาคกลาง

กรุงเทพมหานคร - ออยุธยา - นครปฐม - กรุงเทพมหานคร

ภาคตะวันออกเฉียงเหนือ

สกลนคร - นครพนม - สกลนคร

ภาคตะวันออก

จันทบุรี - ตราด - จันทบุรี

ภาคใต้

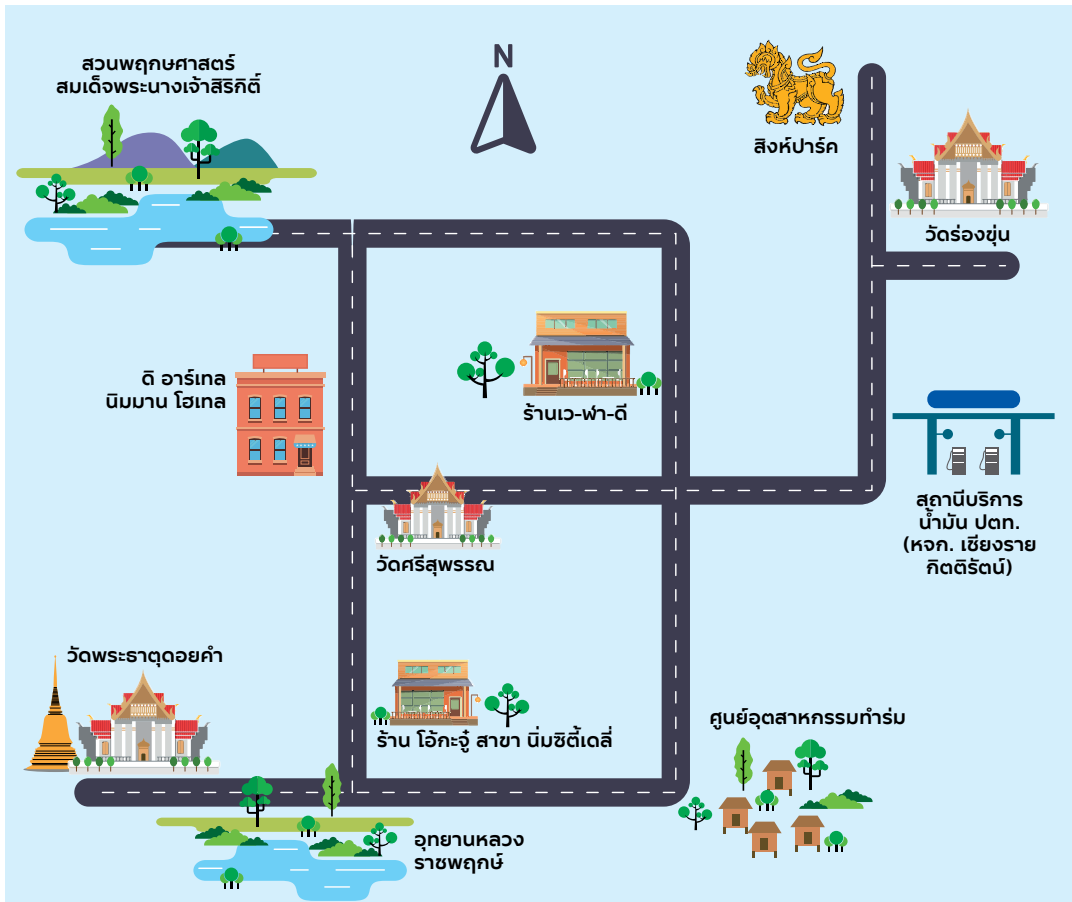
ประจวบคีรีขันธ์ - ชุมพร - ประจวบคีรีขันธ์





ภาคเหนือ

เชียงใหม่ - เชียงราย - เชียงราย







วันที่ 1

เชียงใหม่ - เชียงใหม่

ช่วงเช้า พร้อมกัน ณ วัดศรีสุพรรณ ต.หายยา อ.เมือง จ.เชียงใหม่ ชมความวิจิตรงดงามของอุโบสถเงินเพียงแห่งเดียวของไทย ให้วีระขอพรพร้อมถ่ายรูปรูปเป็นที่ระลึก

เดินทางถึงวัดพระธาตุดอยคำ ต.แม่เหียะ อ.เมือง จ.เชียงใหม่ วัดพระธาตุดอยคำเป็นวัดเก่าแก่และสำคัญอีกวัดหนึ่งของเชียงใหม่ สามารถให้วีระขอพรจากองค์หลวงพ่อบ้านใจ ทั้งยังมีจุดชมวิวของเมืองเชียงใหม่ใหม่จากด้านบนของวัด (เปิดบริการทุกวัน เวลา 06.00 - 18.00 น.)

เดินทางถึงอุทยานหลวงราชพฤกษ์ ต.แม่เหียะ อ.เมือง จ.เชียงใหม่ แวะเที่ยวและชมพืชพรรณนานาชนิด จากทั่วทุกมุมโลก ที่นำมาจัดแสดงไว้ให้ได้ชมกัน (เปิดบริการทุกวัน เวลา 08.00-18.00 น.)

เดินทางถึงศูนย์อุตสาหกรรมทำร่ม ต.ต้นเปา อ.สันกำแพง จ.เชียงใหม่ ชมขั้นตอนการทำร่ม พร้อมเลือกซื้อสินค้าที่ระลึก (เปิดบริการวันเสาร์ - วันอังคาร เวลา 08.15 - 17.00 น.)

กลางวัน รับประทานอาหาร ณ ร้านอาหารเว-ฟ้า-ดี ร้านอาหารไทยรสชาติเข้มข้น บรรยากาศอบอุ่น (เปิดบริการทุกวัน เวลา 10.00 - 21.00 น.)

ช่วงบ่าย เพลิดเพลินไปกับการชมสวนดอกไม้และพันธุ์ไม้ นานาชนิด พร้อมถ่ายรูปชิคๆ กับทางเดินลอยฟ้าบนยอดไม้ที่ถูกออกแบบให้มีความกลมกลืนกับธรรมชาติ ณ สวนพฤกษศาสตร์สมเด็จพระนางเจ้าสิริกิติ์ ตั้งอยู่ที่ อ.แมริ่ม จ.เชียงใหม่ (เปิดบริการทุกวัน เวลา 08.30 - 17.00 น.)

รับประทานอาหาร ณ ร้านไอ้กะลู่ สาขานิคมคีติเค็ล ถ.มหิดล อ.เมือง จ.เชียงใหม่ ร้านอาหารที่ตั้งใจปลูกผักปลอดสารพิษ มารังสรรค์เป็นเมนูที่อร่อย และดีต่อสุขภาพ เพื่อเสิร์ฟให้ลูกค้า เมนูแนะนำ สดเต็ทซีโครงสะพานโค้ง สดเต็ทซีโครงบนนำมั้งซอสพริกขี้หนูอออร์แกนิก สลัดผลไม้ เป็นต้น

เดินทางเข้าพัก ณ ดิ อารีเทล นิรมาน ต.สุเทพ อ.เมือง จ.เชียงใหม่ พักผ่อนตามอัธยาศัย

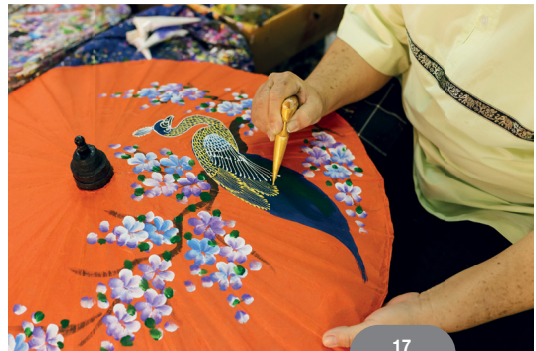
วันที่ 2

เชียงใหม่ - เชียงราย

ช่วงเช้า รับประทานอาหารเช้า ณ โรงแรมที่พัก ออกเดินทางไปยัง จ.เชียงราย

กลางวัน เดินทางถึงร้านอาหารภูมิรมย์ สิงห์ปาร์ค ต.แม่กรณ์ อ.เมือง จ.เชียงราย (เปิดบริการทุกวัน เวลา 11.00 - 22.00 น.) รับประทานอาหารกลางวัน

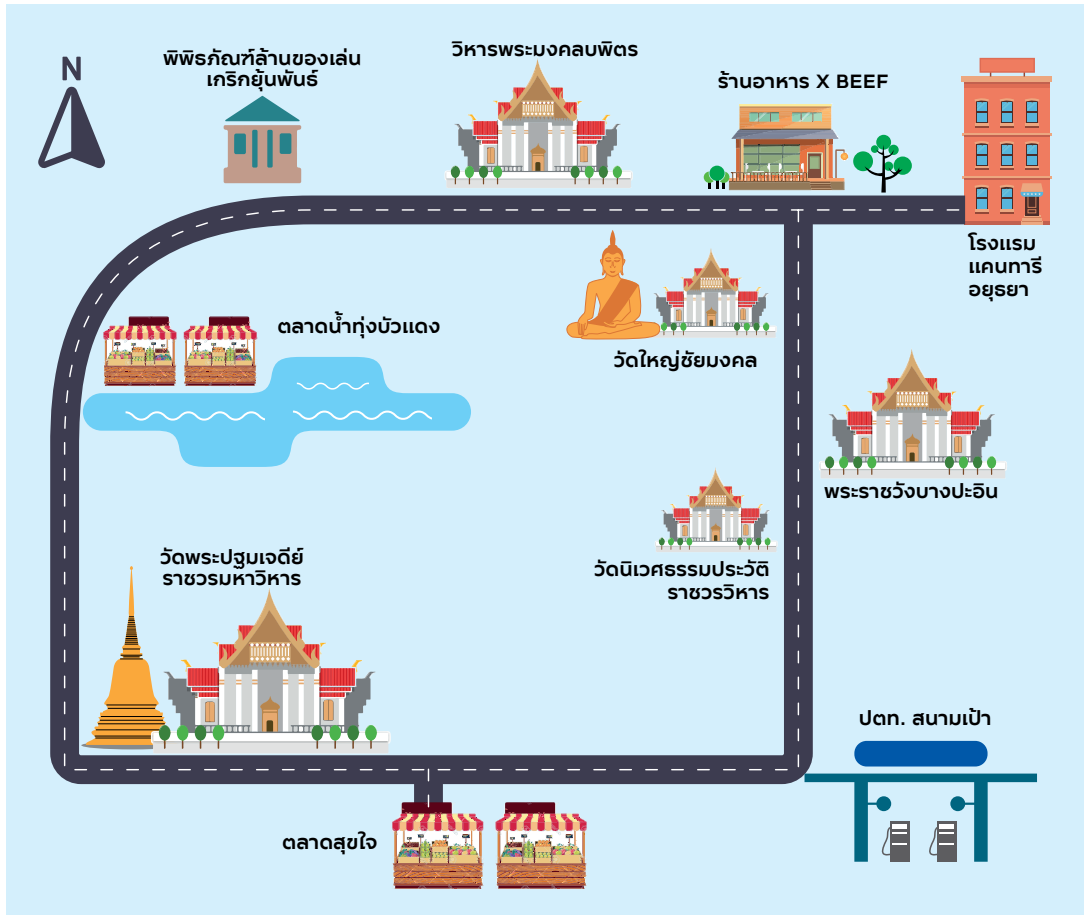
ช่วงบ่าย เยี่ยมชมไร่ สิงห์ปาร์ค แหล่งท่องเที่ยวเชิงเกษตรที่สวยงาม มีการจัดแต่งสวนดอกไม้เมืองหนาวสีสันสวยงาม นานาชนิด พร้อมถ่ายรูปกับความเขียวชอุ่มของพื้นที่เกษตรกรรม และไร่ชา รอบพื้นที่ของสิงห์ปาร์คกว่า 600 ไร่ โดยใช้บริการ สิงห์ปาร์ค ฟาร์ม ทัวร์ (เปิดบริการทุกวัน เวลา 08.00 - 08.00 น.) แวะชมวัดร่องขุ่น ต.ป่าอ้อดอนชัย อ.เมือง จ.เชียงราย ชมความงามของอุโบสถสีขาว เป็นงานพุทธศิลป์ที่งานสร้างและออกแบบโดย อ.เฉลิมชัย โฆษิตพิพัฒน์ และเยี่ยมชมพิพิธภัณฑ์ที่จัดแสดงผลงานต่างๆ ภายในวัด (เปิดบริการทุกวัน เวลา 08.00 - 17.00 น. วันเสาร์ - วันอาทิตย์ ปิดเวลา 17.30 น.)





ภาคกลาง

กรุงเทพมหานคร - ออยุธยา - นครปฐม







วันที่ 1 กรุงเทพฯ - ออยุธยา

ช่วงเช้า ออกเดินทางจากกรุงเทพมหานครไปพระราชวังบางปะอิน อ.บางปะอิน จ.พระนครศรีอยุธยา และเที่ยวชมพระราชวัง บางปะอิน พระราชวังโบราณตั้งแต่สมัยกรุงศรีอยุธยา และได้รับการบูรณะในสมัยรัชกาลที่ 5 แห่งกรุงรัตนโกสินทร์ ใช้เพื่อเป็นพระราชวังที่ประทับเมื่อเสด็จฯ แปรพระราชฐานในช่วงฤดูร้อน (เปิดบริการทุกวัน เวลา 08.00 - 16.00 น.) นั่งกระเช้าข้ามไปยัง วัดนิเวศธรรมประวัติราชวรวิหาร อ.บางปะอิน จ.พระนครศรีอยุธยา เยี่ยมชมความสวยงามของวัดนิเวศธรรมประวัติราชวรวิหาร มีโบสถ์แบบสถาปัตยกรรมกอธิคเลียนแบบโบสถ์คริสต์ สร้างเพื่อเป็นสถานที่บำเพ็ญพระราชกุศลเมื่อเสด็จฯ แปรพระราชฐาน มาประทับที่พระราชวังบางปะอินของรัชกาลที่ 5 (เปิดบริการทุกวัน เวลา 09.00 - 17.00 น.)

กลางวัน อิ่มอร่อยกับมื้อกลางวัน ณ ร้าน X BEEF ร้านบึง-ย่าง สไลม์เดริน & การ์เด็น ที่มีทั้งเนื้อสุกพรีเมียม หมูซีฟู้ด และไส้กรอกสไลด์ พร้อมน้ำจิ้มสไตล์ X BEEF ที่เป็นเอกลักษณ์ไม่เหมือนใคร (เปิดบริการทุกวัน เวลา 11.00 - 22.00 น.)

ช่วงบ่าย เดินทางไปยังวัดใหญ่ชัยมงคล ต.โพธิ์ อ.พระนครศรีอยุธยา จ.พระนครศรีอยุธยา ไหว้พระใหญ่ที่วิหารพระมงคลบพิตร วิหารเก่าแก่ในเขตเก่าแห่งหนึ่งที่ได้รับบูรณะอย่างดี และแกะถ้ำรูปที่วัดพระศรีสรรเพชญ์ เป็นอดีตวัดหลวงประจำพระราชวังโบราณ อยุธยา จุดเด่นคือเจดีย์ทรงลังกาจำนวน 3 องค์ ที่วางตัวเรียงยาวตลอดทิศตะวันออก และทิศตะวันตก (เปิดบริการทุกวัน เวลา 08.00 - 17.00 น.)

เดินทางไปยังวิหารพระมงคลบพิตร ต.ประตูชัย อ.พระนครศรีอยุธยา จ.พระนครศรีอยุธยา ไหว้พระใหญ่ที่วิหารพระมงคลบพิตร วิหารเก่าแก่ในเขตเก่าแห่งหนึ่งที่ได้รับบูรณะอย่างดี และแกะถ้ำรูปที่วัดพระศรีสรรเพชญ์ เป็นอดีตวัดหลวงประจำพระราชวังโบราณ อยุธยา จุดเด่นคือเจดีย์ทรงลังกาจำนวน 3 องค์ ที่วางตัวเรียงยาวตลอดทิศตะวันออก และทิศตะวันตก (เปิดบริการทุกวัน เวลา 08.30 - 16.30 น.)

เดินทางเข้าที่พัก ณ โรงแรมแคนทารี ออยุธยา อ.อุทัย จ.พระนครศรีอยุธยา รับประทานอาหาร ณ ห้องอาหารของโรงแรม และพักผ่อนตามอัธยาศัย

วันที่ 2 อยุธยา - นครปฐม

ช่วงเช้า รับประทานอาหารเช้า ณ โรงแรมที่พัก เช็กเอาท์และออกเดินทางไปยังพิพิธภัณฑ์ล้านของเล่นกรีกยูเนียนท์ ต.ท่าวาสุกรี อ.พระนครศรีอยุธยา เป็นที่สะสมและรวบรวมของเล่นระดับโลกไว้มากมาย ทั้งของเล่นในอดีตไปจนถึงของเล่นในยุคปัจจุบัน เพลิดเพลินกับการเดินชมและถ่ายภาพกับของเล่นนานาชนิดที่จะทำให้รู้สึกย้อนวัยเด็กอีกครั้ง (เปิดบริการ เวลา 09.00 - 16.00 น. ปิดทุกวันจันทร์)

เดินทางต่อไปยังตลาดน้ำทุ่งบัวแดง ณ บางเลน ต.บางเลน อ.บางเลน จ.นครปฐม เดินชม ช้อป อาหารและเครื่องดื่ม สนุกสนานกับการล่องเรือชมทุ่งดอกบัวแดง กับมุมมองรูปที่สวยงาม (เปิดบริการทุกวัน เวลา 08.00 - 18.00 น.)

ไหว้พระขอพรก่อนเดินทางกลับ ณ วัดพระปฐมเจดีย์ ตั้งอยู่ที่ ต.พระปฐมเจดีย์ อ.เมืองนครปฐม จ.นครปฐม วัดพระปฐมเจดีย์ หรือชื่อเดิมคือ "พระธมเจดีย์" เป็นพระสถูปเจดีย์ที่มีขนาดใหญ่ที่สุดในประเทศไทย มีฐานะเป็นมหาธาตุหลวงของแผ่นดินสุวรรณภูมิ (เปิดบริการทุกวัน เวลา 07.00 - 18.00 น.)

ช่วงบ่าย เดินทางถึงตลาดสุโขทัย ตั้งอยู่ในพื้นที่ของสวนสามพราน อ.สามพราน จังหวัดนครปฐม ตลาดบรรยากาศไทยๆ ที่รวบรวมสินค้าเกษตรอินทรีย์นานาชนิดจากชาวสวนในพื้นที่ใกล้เคียงสวนสามพรานที่มาร่วมกันออกร้านขายทั้งผักสด ผลไม้ปลอดสารตามฤดูกาล ไข่แปด ไข่ไก่ ขนุนไทย และอาหารแปรรูปอีกมากมาย โดยตลาดแนวคิดรักษาสภาพแวดล้อมได้เตรียมตะกร้าไม้ใส่สานไว้ให้ทุกท่านไว้สำหรับใส่ของเดินช้อปปิ้งอย่างสนุกสนาน (เปิดบริการเฉพาะวันเสาร์-วันอาทิตย์ ตั้งแต่เวลา 10.00 - 17.00 น.)

เดินทางกลับถึงกรุงเทพมหานครโดยสวัสดิภาพ



ภาคตะวันออกเฉียงเหนือ

สกลนคร - นครพนม - สกลนคร







วันที่ 1

สกลนคร - นครพนม

ช่วงเช้า พร้อมกัน ณ วัดพระธาตุเชิงชุมวรวิหาร อ.เมือง จ.สกลนคร ให้พระขอพรและชมความงามขององค์พระธาตุเชิงชุม พระธาตุคู่บ้านคูเมืองสกลนคร (เปิดบริการทุกวัน เวลา 06.00 - 22.00 น.)

เดินทางถึงวัดท่าผาแคน ต.ดงมะไฟ อ.เมือง จ.สกลนคร และทำบุญให้พระ ชมความสวยงาม และความร่มรื่นภายในวัด ซึ่งเป็นวัดเก่าแก่อีกแห่งหนึ่งของสกลนคร

เดินทางถึงร้านสกลนคร ต.ห้วยยาง อ.เมือง จ.สกลนคร เลือกซื้อสินค้าจากครามซึ่งเป็นผลิตภัณฑ์ขึ้นชื่อของจังหวัด พร้อมรับประทานอาหารกลางวันที่มีไว้บริการลูกค้าที่แวะมาเยี่ยมชม (เปิดบริการทุกวัน เวลา 08.00 - 20.00 น.)

เดินทางถึงหมู่บ้านท่าแร่ ต.ท่าแร่ อ.เมือง จ.สกลนคร ชมชนเก่าแก่ที่บ้านถูกสร้างขึ้นแบบตึกปูนทรงยุโรป สถาปัตยกรรมผสมระหว่างฝรั่งเศสและเวียดนาม

เดินทางถึงสะพานมิตรภาพไทย-ลาวแห่งที่ 3 (นครพนม-คำม่วน) อ.ท่าอุเทน จ.นครพนม ชมบรรยากาศยามเย็นกับความสวยงามของสะพาน (เปิดบริการทุกวัน ตลอด 24 ชั่วโมง)

ช่วงเย็น รับประทานอาหารเย็น ณ กุบาเฮาส์ ร้านอาหารไทยสไตล์เวียดนาม ท่ามกลางบรรยากาศของตึกเก่าสไตล์เฟรนช์โคโลเนียล อายุกว่าร้อยปีที่ถูกตกแต่งใหม่ให้กลายเป็นร้านอาหารน่านั่ง มีมุมถ่ายรูปสวยๆ พร้อมมีของที่ระลึกให้เลือกชมเลือกซื้ออีกด้วย (เปิดบริการทุกวัน เวลา 06.00 - 17.00 น.)

เดินทางเข้าพัก ณ ยู โฮม โฮเทล ต.ในเมือง อ.เมือง จ.นครพนม พักผ่อนตามอัธยาศัย

วันที่ 2

นครพนม - สกลนคร

ช่วงเช้า รับประทานอาหารเช้า ณ โรงแรมที่พัก เช็กเอาท์และออกเดินทางไปยังพิพิธภัณฑ์จวนผู้ว่าราชการจังหวัดนครพนม เดินทางถึงพิพิธภัณฑ์จวนผู้ว่าราชการจังหวัดนครพนม ต.ในเมือง อ.เมือง จ.นครพนม หรือจวนผู้ว่าฯ หลังเก่านครพนม เต็มอิ่มกับการเที่ยวชมของสะสมและความสวยงามของสถาปัตยกรรมดีเด่นในจังหวัดนครพนม อาคาร 2 ชั้น ที่ไม่มีเสาทั้งชั้นบนและชั้นล่าง รูปแบบการก่อสร้างที่ใช้คือไม้แทนการใช้ตะปุดยึดอาคาร มีลักษณะเฉพาะเป็นศิลปะโคโรเนียลตะวันตกที่ได้รับอิทธิพลมาจากฝรั่งเศสในช่วงสมัยสงครามอินโดจีน (เปิดบริการทุกวันพุธ - วันอาทิตย์ เวลา 09.00 - 17.00 น.)

เดินทางถึงลานพญาศรีสัตตนาคราช ต.ในเมือง อ.เมือง จ.นครพนม แลนด์มาร์คแห่งใหม่ของ จ.นครพนม ชมรูปปั้นองค์พญานาคทองเหลืองที่ใหญ่ที่สุดของภาคอีสาน มีความสวยงามโดดเด่นเป็นที่เคารพของชาวนครพนม พร้อมถ่ายรูปกับบรรยากาศสุดชิลล์ริมแม่น้ำโขง (เปิดบริการทุกวัน ตลอด 24 ชั่วโมง)

ช่วงบ่าย ให้พระขอพรพระธาตุเรณูนคร ณ วัดพระธาตุเรณู ต.เรณู อ.เรณูนคร จ.นครพนม พระธาตุประจำวันเกิดวันจันทร์ สร้างจำลองมาจากพระธาตุพนมองค์เดิม แต่มีขนาดเล็กกว่าเชื่อกัน ว่าผู้ที่ได้ไปนมัสการจะได้รับอานิสงส์ส่งผลให้มีวรรณะงดงาม ผุดผ่องดังแสงจันทร์ (เปิดบริการทุกวัน เวลา 07.00 - 20.00 น.)

สักการะขอพรพระธาตุพนมเพื่อความเป็นสิริมงคล ก่อนเดินทางกลับ ณ วัดพระธาตุพนมวรมหาวิหาร ต.ธาตุพนม อ.ธาตุพนม จ.นครพนม พระธาตุพนม เป็นพระธาตุประจำคนเกิดปีวอก และคนเกิดวันอาทิตย์ ภายในองค์พระธาตุบรรจุพระอุรังคธาตุของพระสัมมาสัมพุทธเจ้าไว้ พระธาตุพนมยังเป็นศูนย์รวมจิตใจของชาวนครพนม และเป็นທີ່เคารพบูชาทั้งชาวไทยและชาวลาวอีกด้วย



ภาคตะวันออก

ตราด - จันทบุรี - ตราด







วันที่ 1

ตราด - จันทบุรี

ช่วงเช้า พร้อมกัน ณ ศาลเจ้าพ่อหลักเมืองตราด ต.บางพระ อ.เมือง จ.ตราด ก่อนออกเดินทางไหว้พระขอพรศาลเจ้าพ่อหลักเมืองตราด ซึ่งถูกสร้างขึ้นโดย สมเด็จพระเจ้าตากสินที่โปรดให้สร้างตามหลักความเชื่อของจีน (เปิดบริการทุกวัน เวลา 08.00 - 18.00 น.)

เดินทางถึงหาดทรายดำ ต.แหลมฉบัง อ.แหลมฉบัง จ.ตราด สัมผัสกับหาดทรายดำสีมรกตที่เกิดขึ้นจากระบบนิเวศของธรรมชาติที่มีเพียงแห่งเดียวในประเทศไทย เดินชมความสวยงามและความอุดมสมบูรณ์ของธรรมชาติโดยรอบ และยังได้ศึกษาเส้นทางธรรมชาติของระบบนิเวศป่าชายเลนจากป้ายต่างๆ ที่จัดไว้ตลอดเส้นทาง พร้อมเก็บภาพสวยๆ คู่กับหาดทรายดำอันแสนกว้างใหญ่ไว้เป็นที่ระลึก

เดินทางต่อไปยังจุดแผ่นดินตวันออก (จุดชมวิวแหลมฉบัง) ต.แหลมฉบัง อ.แหลมฉบัง จ.ตราด แวะถ่ายรูปสวยๆ เช็กอินกับจุดชมวิวแหลมฉบัง สุดแผ่นดินตวันออก (เปิดบริการทุกวัน เวลา 08.00 - 17.00 น.)

เดินทางถึงวัดปากน้ำแหม่มหนู ต.ตะกาดเจ้า อ.ท่าใหม่ จ.จันทบุรี ไหว้พระขอพรและชมความงดงามวิจิตรตระการตาด้วยลวดลายพื้นโบสถ์สีน้ำตาลตัดกับพื้นสีขาวคล้ายกับภาชนะลายครามที่ทำจากเซรามิกในสมัยโบราณของอุโบสถที่สร้างด้วยเซรามิกสีน้ำตาลให้ทนต่อน้ำเค็มและกันสนิมได้เป็นอย่างดี เนื่องจากพื้นที่ของวัดอยู่ติดกับทะเล ทำให้วัดแห่งนี้มีลักษณะสวยงามโดดเด่นเป็นเอกลักษณ์มีมุมแปลกตาให้เดินชมและถ่ายรูปมากมาย (เปิดบริการทุกวัน เวลา 05.00 - 18.00 น.)

ช่วงเย็น เดินทางเข้าที่พัก ณ เซนต์ โทรเปซ บีช รีสอร์ท จันทบุรี ต.คลองขุด อ.ท่าใหม่ จ.จันทบุรี โรงแรมที่ถูกออกแบบและตกแต่งแบบทันสมัย มีสิ่งอำนวยความสะดวกครบครันตั้งอยู่ริมชายหาดแหลมเสด็จ จ.จันทบุรี รับประทานอาหารเย็น อาหารทะเลสดอร่อย ณ ห้องอาหารของโรงแรมที่พัก

พักผ่อนตามอัธยาศัย หรือทานไต่ต่องการเดินเล่นผ่อนคลาย สัมผัสความสุขกับบรรยากาศสายๆ ริมหาดก็สามารถทำได้เช่นกัน

วันที่ 2

จันทบุรี - ตราด

ช่วงเช้า รับประทานอาหารเช้า ณ โรงแรมที่พัก เช็กเอาท์และออกเดินทางไปยังจุดชมวิวเนินนางพญา และจุดชมวิวเนินนางพญา ต.สนามไชย อ.นายายอาม จ.จันทบุรี จุดชมวิวขึ้นชื่อของจังหวัดจันทบุรีมีทัศนียภาพที่สวยงาม มองเห็นถนนเลียบชายทะเลที่ทอดยาวไปจนถึงหาดคึกวิมาน อ่าวคึกกระเบน และแหลมเสด็จที่อยู่ฝั่งตรงข้ามบริเวณปากอ่าว ตำบลบ่อมีพื้นที่ให้นั่งรับลมพักผ่อน พร้อมถ่ายรูปกับวิวสวยๆ หากมาจันทบุรีแล้วต้องไม่พลาดที่จะมาเช็กอิน

เดินทางถึงชุมชนริมน้ำจันทบูร อ.เมือง จ.จันทบุรี (จุดรถที่ลานจอดโบสถ์อาสนวิหารพระนางมาเรียอาปฏิสนธินิรมล) เดินเล่น ชิม ช้อป สินค้าชุมชน บริเวณริมน้ำจันทบูร ตลอดแนวระยะทางกว่า 1 กิโลเมตร (แนะนำให้มาช่วงวันหยุดเสาร์ - อาทิตย์)

เดินทางไปยังโบสถ์อาสนวิหารพระนางมาเรียอาปฏิสนธินิรมล อ.เมือง จ.จันทบุรี ชมความงามของอาสนวิหารประจำมิสซังโรมันคาทอลิกจันทบุรี หนึ่งในวิหารที่สวยงามที่สุดแห่งหนึ่งในประเทศไทย (เปิดบริการทุกวัน เวลา 09.00 - 15.00 น.)

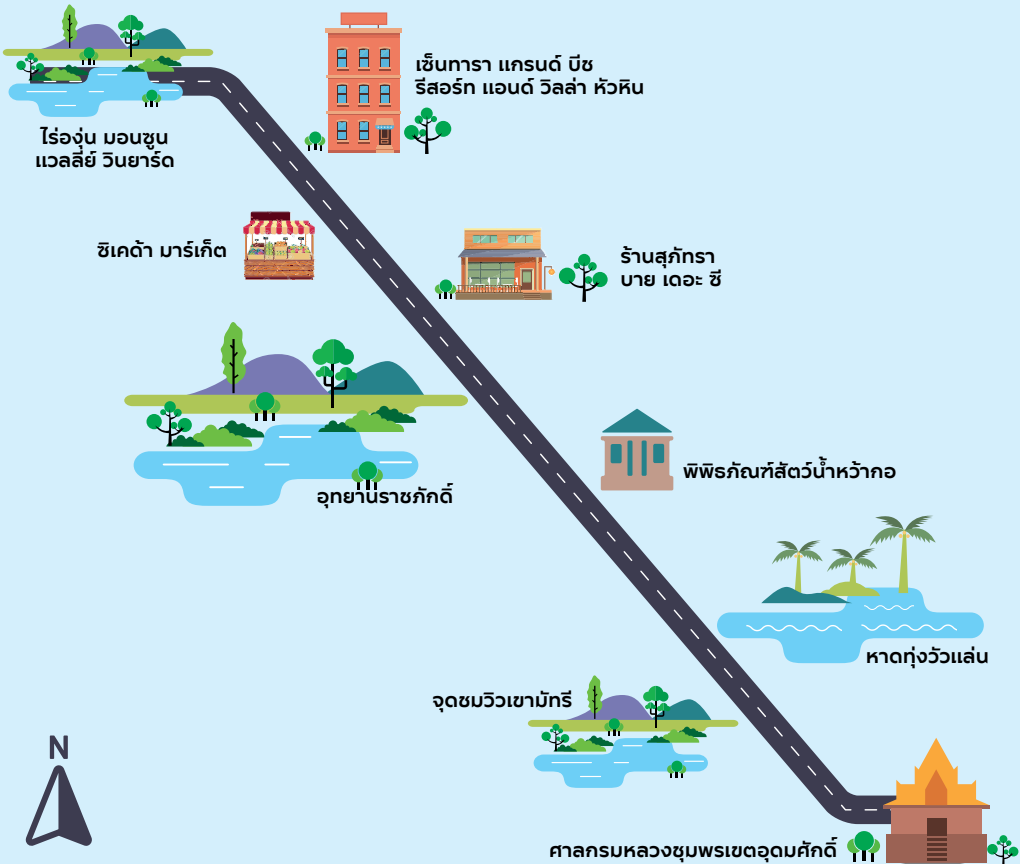
กลางวัน รับประทานอาหารกลางวัน ณ ร้านอาหารปูเจ้า อ.เมืองจันทบุรี จ.จันทบุรี รับประทานอาหารเก่าแก่ของจังหวัดจันทบุรีที่เปิดมานานกว่า 50 ปี อิ่มอร่อยกับอาหารทะเลสดๆ ทั้งกุ้ง หอย ปู ปลา ให้ได้ลิ้มลองในรูปแบบหลากหลายเมนู อีกทั้งภายในร้านบรรยากาศร่มรื่น ใจ ไปนั่ง สบาย และยังมีมองเห็นทั้งวิวทะเล วิวภูเขา เหมาะสำหรับวันพักผ่อนเป็นอย่างดี (เปิดบริการทุกวัน เวลา 10.00 - 21.00 น.)

ช่วงบ่าย เดินทางไปยังศาลสมเด็จพระเจ้าตากสินมหาราช และศาลหลักเมืองจันทบุรี อ.เมือง จ.จันทบุรี (เปิดบริการทุกวัน เวลา 05.30 - 20.00 น.) ก่อนกลับแวะไหว้ศาลหลักเมืองจันทบุรี และศาลสมเด็จพระเจ้าตากสินมหาราช เพื่อความเป็นสิริมงคล และสถานที่บริการน้ำมัน ปตท. น้ำตกพลัด ต.พลัด อ.แหลมสิงห์ จ.จันทบุรี เดินทางกลับจังหวัดตราดโดยสวัสดิภาพ

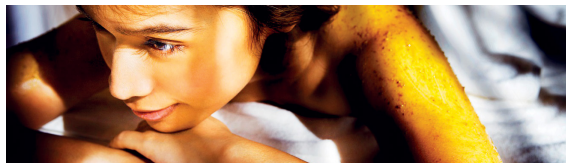


ภาคใต้

ประจวบคีรีขันธ์ - ชุมพร - ประจวบคีรีขันธ์







วันที่ 1

ชุมพร - ประจวบคีรีขันธ์

ช่วงเช้า พร้อมกัน ณ ศาลกรมหลวงชุมพรเขตอุดมศักดิ์ ต.หาดทรายรี อ.เมือง จ.ชุมพร ให้วัดศาลกรมหลวงฯ ขอพรก่อนออกเดินทาง ศาลกรมหลวงชุมพรเขตอุดมศักดิ์ เป็นที่เคารพสักการะของทหารเรือ ชาวประมง และประชาชนทั่วไป ตัวศาลตั้งอยู่บนเรือรบหลวงพระร่วงจำลองที่หันหน้าออกสู่ทะเล สามารถมองเห็นทิวทัศน์ของหาดทรายรีได้ชัดเจนตลอดเวียงอ่าวจากด้านบนอีกด้วย (เปิดบริการทุกวัน เวลา 08.00 - 20.00 น.)

เดินทางถึงจุดชมวิวยามเช้าที่ ต.หาดทรายรี อ.เมือง จ.ชุมพร ชมบรรยากาศสวยๆ ของปากน้ำชุมพร ชุมชนชาวประมง และหาด ภาครรภาพ (เปิดบริการทุกวัน เวลา 06.00 - 19.00 น.) แวะเดินเล่นที่ หาดทุ่งวัวแล่น ต.สะพลี อ.ปะทิว จ.ชุมพร ชายหาดที่สวยงามขึ้นชื่อของอำเภอปะทิว ลักษณะเป็นชายหาดน้ำตื้นค่อยๆ ลาดเอียงลงที่ละน้อย หาดกว้างมีเม็ดทรายสีขาวนวลละเอียดทอดตัวยาวสุดสายตา พร้อมทั้งรับประทานอาหารกลางวันริมหาด

ช่วงบ่าย เยี่ยมชมพิพิธภัณฑ์สัตว์น้ำห้วยอ้อ ต.คลองวาฬ จ.ประจวบคีรีขันธ์ เดินชมด้านในส่วนจัดแสดง แวะซื้อของที่ระลึก (เปิดบริการทุกวัน เวลา 09.00 - 16.00 น.)

ช่วงเย็น อิมเมอร์กับอาหารไทยและอาหารทะเลสดๆ ที่คิดสรรมาให้ลิ้มลองหลากหลายเมนู ณ ร้านสุภัทรา บาย เดอะ ซี อ.หัวหิน จ.ประจวบคีรีขันธ์ พร้อมทั้งดื่มด่ำกับบรรยากาศสบายๆ ของริมทะเลยามเย็น อีกทั้งภายในร้านถูกตกแต่งในสไตล์ทรอปิคอล รมรื่นด้วยต้นไม้บานาพรรณ ที่จะทำให้ทั้งอิมท็องและอิมตา เดินทางถึงซิคเคต้า มาร์เก็ต ต.หนองแก อ.หัวหิน จ.ประจวบคีรีขันธ์ เดินเลือกชมและซื้อสารพัดสินค้าแสนดีเม็ดดีชิ้นเก๋ๆ เป็นของฝากของที่ระลึก พร้อมทั้งรับประทานอาหารเย็นที่ซิคเคต้า มาร์เก็ต (เปิดบริการวันศุกร์ - วันอาทิตย์ เวลา 16.00 - 23.00 น.)

เดินทางเข้าที่พัก ณ เซ็นทารา แกรนด์ บีช รีสอร์ท แอนด์ วิลล่า หัวหิน ต.หัวหิน อ.หัวหิน จ.ประจวบคีรีขันธ์

พักผ่อนตามอัธยาศัย

วันที่ 2

ประจวบคีรีขันธ์ - ชุมพร

ช่วงเช้า รับประทานอาหารเช้า ณ โรงแรมที่พัก เช็กเอาท์และออกเดินทางไปยังสถานีรถไฟหัวหิน แวะถ่ายรูปกับสถานีรถไฟหัวหิน ต.หัวหิน อ.หัวหิน จ.ประจวบคีรีขันธ์ สถานีรถไฟที่มีอาคารสถาปัตยกรรมสวยงามได้รับการยกย่องให้เป็นอาคารอนุรักษ์ด้วยคุณค่าโดดเด่นของอาคารครั้งติดครั้งไม่ อีทีพีได้จากสถาปัตยกรรมวิศกรเรีย มีรายละเอียดสวยงาม ประดับเสาค้ำยันและอื่นๆ ได้รับการยกย่องว่าเป็นสถานีรถไฟที่สวยงามที่สุดในประเทศไทย หากมาหัวหินก็ต้องมาถ่ายรูปคู่กับป้ายสถานีรถไฟสักครั้ง!

เดินทางถึงไร่ถุ้ง มอนซูน แวลลีย์ อ.หัวหิน จ.ประจวบคีรีขันธ์ ไร่ถุ้งแห่งแรกและแห่งเดียวใน อ.หัวหิน สัมผัสกับประสบการณ์สุดพิเศษท่ามกลางบรรยากาศธรรมชาติมีขุนเขาโอบล้อมบนเนื้อที่กว่า 1,000 ไร่ นั่งรถรางชิลล์ๆ ชมความงามของไร่ถุ้ง และผลถุ้งหลากหลายสายพันธุ์ เพลิดเพลินกับการถ่ายรูปและชิมผลถุ้งที่เก็บสดๆ จากต้นด้วยตัวคุณเอง อีกทั้งยังได้เรียนรู้กรรมวิธีการทำไร่ถุ้งจากไร่แห่งนี้อีกด้วย (เปิดบริการทุกวัน เวลา 09.00 - 17.00 น.)

กลางวัน รับประทานอาหารกลางวัน ณ ร้าน The Sala ร้านอาหารนานาชาติหลากหลายเมนูที่มีทั้งอาหารไทย และอาหารตะวันตก พร้อมรับอากาศบริสุทธิ์ท่ามกลางบรรยากาศของไร่ถุ้ง มอนซูน แวลลีย์

ช่วงบ่าย เดินทางถึง Gaia Spa by Let's Sea ต.หนองแก อ.หัวหิน จ.ประจวบคีรีขันธ์ ผ่อนคลายกับการนวดตัวท่ามกลางบรรยากาศสวนสวยบนคาเฟ่ของอาคาร (เปิดบริการทุกวัน เวลา 10.00 - 22.00 น.)

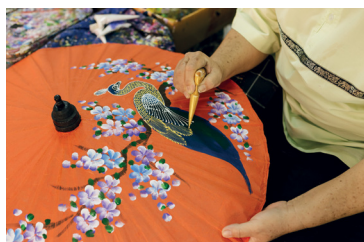
เดินทางถึงอุทยานราชภักดิ์ ต.หนองแก อ.หัวหิน จ.ประจวบคีรีขันธ์ ชมความสวยงามและความยิ่งใหญ่ของพระบรมราชานุสาวรีย์วีรจักรชาติไทยทั้ง 7 พระองค์ ก่อนเดินทางกลับ (เปิดบริการ ทุกวัน เวลา 08.00 - 18.00 น.)

เดินทางกลับจังหวัดชุมพรโดยสวัสดิภาพ

หมายเลขโทรศัพท์ สถานที่ท่องเที่ยว ที่พัก และร้านอาหาร ในแต่ละภาค

ภาคเหนือ

วัดศรีสุพรรณ	053-200-332
วัดพระธาตุตอดอยคำ	053-263-001
วัดร่องขุ่น	053-673-579
อุทยานหลวงราชพฤกษ์	053-114-110
สวนพฤกษศาสตร์สมเด็จพระนางเจ้าสิริกิติ์	053-841-234
ศูนย์อุตสาหกรรมทำร่ม	053-338-195
เว-ฟ้า-ดี เชียงใหม่	099-919-4516
โอ๊ะจู้ สาขา นิมซัดไเดลี	052-080-744
ดี อาร์เทล นิมมาน	089-432-9853
ร้านภูภิรมย์ ไร่บุญรอด (สิงห์ปาร์ค)	091-576-0371



ภาคกลาง

พระราชวังบางปะอิน	035-261-044
วัดนิเวศธรรมประวัติราชวรวิหาร	035-262-139
วัดใหญ่ชัยมงคล	035-242-640
วิหารพระมงคลมิ่งมิตร	035-241-689
วัดพระปฐมเจดีย์ราชวรมหาวิหาร	034-242-143
พิพิธภัณฑ์ล้านของเล่นเกริกยูนพันธ์	035-328-949
ร้าน X BEEF	081-154-1145
แคนทารี โฮเทล ออยุธยา	035-337-177



ภาคตะวันออกเฉียงเหนือ

วัดพระธาตุพนมวรมหาวิหาร	042-540-150
วัดพระธาตุเชิงชุมวรวิหาร	092-714-792
วัดถ้ำผาแดง	083-626-3475
วัดพระธาตุเรณู	042-251-416
พิพิธภัณฑ์จวนผู้ว่าราชการจังหวัดนครพนม	042-511-574
ร้านครามสกก	080-582-6655
ร้านอาหาร Goo Ba House	061-926-9696
U Home Hotel	042-514-789



ภาคตะวันออก

อาสนวิหารพระนางมารีอาปฏิสนธิ์นรมล	039-311-578
วัดปากน้ำแม่หมู	080-942-4915
หน่วยสาธิตการเลี้ยงสัตว์น้ำ ภายในอ่าวคุ้งกระเบน	039-433-216
ศาลสมเด็จพระเจ้าตากสินมหาราช	088-595-2559
โรงแรม เซนต์ โกรเปซ บีช รีสอร์ท	080-777-0809
ร้านอาหารปูลูจ่า ท่าแฉลบ	039-391-129



ภาคใต้

อุทยานราชภักดี	032-900-607
พิพิธภัณฑ์สัตว์น้ำ ห้างกอ	032-661-098
เซ็นทารา แกรนด์ บีช รีสอร์ท แอนด์ วิลล่า	032-512-021
ไร่จันทน์ม่อนซูน แวลลีย์ วินยาร์ด	081-701-0222
ซีเคต้า มาร์เก็ต	099-669-7161
Gaia Spa by Let's Sea	032-536-888
ร้านสุภัทรา บายเดอะซี	032-655-331





กองวางแผนสินค้าการท่องเที่ยว ฝ่ายสินค้าการท่องเที่ยว

การท่องเที่ยวแห่งประเทศไทย (ททท.)

1600 ถนนเพชรบุรีตัดใหม่ แขวงมักกะสัน

เขตราชเทวี กรุงเทพฯ 10400

โทร 0 2250 5500

อีเมล ppddiv@tat.or.th

Website: www.tourismthailand.org