





THAILAND TOURISM GOLD AWARDS



ประเภทแหล่งท่องเที่ยว (Attraction)

สาขาแหล่งท่องเที่ยวเพื่อการผจญภัย (Outdoor & Adventure)



หनुมานเวิลด์ จังหวัดภูเก็ต

Hanuman World, Phuket

กิจกรรมของหनुมานเวิลด์ เป็นกิจกรรมผจญภัยใช้แรงขับเคลื่อนการทำการกิจกรรมด้วยบุคลากรทีมงานมืออาชีพ โดยใช้พลังงานคน ซึ่งก่อนที่ลูกค้าจะขึ้นเล่นกิจกรรมพนักงานซีปไลน์จะพาลูกค้าเดินไปยังฐานกิจกรรมงดการใช้รถรับ-ส่ง ทุกกิจกรรมเน้นการเดินทางใช้แรงการขับเคลื่อนของทีมงานเป็นหลัก และการเดินทำให้ลูกค้าได้ศึกษาป่าไม้ ต้นไม้ทุกชนิดทำให้เพลิดเพลินในการเดินตลอดเวลาไปยังฐานเริ่มต้น อีกทั้งหनुมานเวิลด์ยังรองรับการงดการใช้ถุงพลาสติก โดยการบริหารจัดการต่าง ๆ ในพื้นที่รวมถึงการขยายของที่ระลึกทั้งหมด เป็นการใส่ถุงกระดาษแทนถุงพลาสติก เพื่อเป็นส่วนหนึ่งในการสนับสนุนการท่องเที่ยวอย่างยั่งยืนอีกด้วย

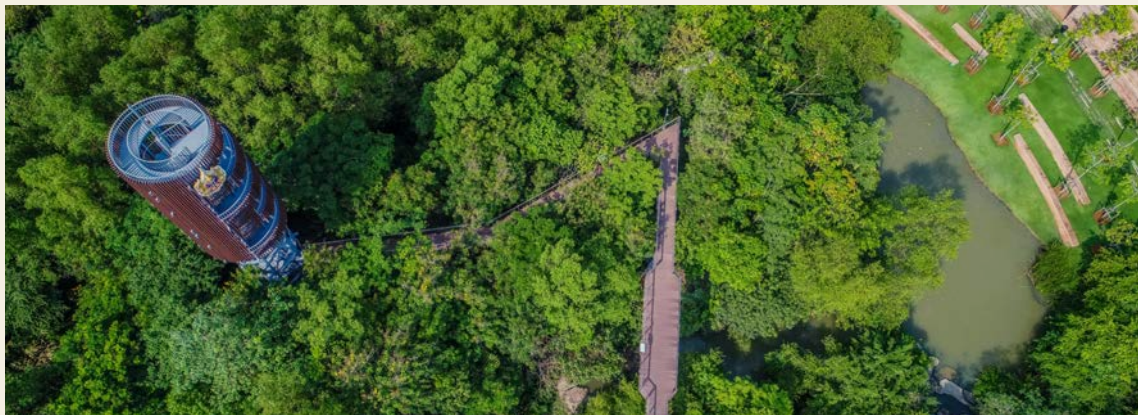


ข้อมูลติดต่อ

- 📍 เลขที่ 105 หมู่ 4 ถนนวิชัยสงคราม ตำบลวิชัย อำเภอเมืองภูเก็ต จังหวัดภูเก็ต 83000
- ☎ 062-9795533
- 🌐 www.hanumanworldphuket.com
- 📘 Hanuman World

ประเภทแหล่งท่องเที่ยว (Attraction)

สาขาแหล่งท่องเที่ยวเพื่อการเรียนรู้ (Learning & Doing)



ศูนย์เรียนรู้ป่าในกรุง โดยสถาบันปลูกป่า และระบบนิเวศ ปตท. กรุงเทพมหานคร

PTT Metro Forest Learning Center, Bangkok

ศูนย์เรียนรู้เกี่ยวกับระบบนิเวศและสิ่งแวดล้อม มีความโดดเด่นด้านการออกแบบที่ได้ผสมผสานความสวยงามด้านภูมิสถาปัตยกรรมและความหลากหลายของระบบนิเวศบนที่ดินของ ปตท. กว่า 12 ไร่ โดยบริษัท ปตท. จำกัด (มหาชน) มีแนวความคิดที่จะ “สร้างป่าให้กับคนกรุงเทพฯ” โดยการนำองค์ความรู้ด้านการปลูกป่าทั่วประเทศ 1 ล้านไร่ ของ ปตท. และประยุกต์ใช้เทคนิคการปลูกป่านิเวศของศาสตราจารย์ ดร.อาศิระ มียาวากิ มาต่อยอดเป็น “ป่านิเวศ” ที่พลิกฟื้นผืนป่าจากพื้นที่ทิ้งขยะรกร้างมุ่งสู่การสร้างป่านิเวศ โดยการจำลองสังคมพืชป่าท้องถิ่นของกรุงเทพฯ ไว้ 4 รูปแบบ ซึ่งศูนย์เรียนรู้ป่าในกรุงนับเป็นพื้นที่อนุรักษ์นอกถิ่นที่สำคัญและทำให้เกิดระบบนิเวศสังคมพืชป่ากรุงเทพฯ แห่งเดียวในประเทศไทย



ข้อมูลติดต่อ

- 📍 เลขที่ 81 ถนนสุขาภิบาล 2
แขวงดอกไม้ เขตประเวศ
กรุงเทพมหานคร 10250
- ☎ 02-1366380, 061-3854414
- 🌐 www.pttforestation.com
- 📍 ศูนย์เรียนรู้ป่าในกรุง โดยสถาบัน
ปลูกป่าและระบบนิเวศ ปตท.



ศูนย์ศึกษาวิจัยและพิพิธภัณฑ์ไดโนเสาร์ จังหวัดขอนแก่น

PHU WIANG FOSSIL RESEARCH CENTER AND
DINOSAUR MUSEUM, Khon Kaen

พิพิธภัณฑ์ไดโนเสาร์แห่งแรกของประเทศไทย มีนิทรรศการจัดแสดงเกี่ยวกับ
ธรณีวิทยา ซากดึกดำบรรพ์ และธรรมชาติวิทยา ประกอบด้วย

1. ห้องจัดแสดงซากดึกดำบรรพ์ (Fossil) กระดูกไดโนเสาร์ชิ้นแรกที่ค้นพบ
ในประเทศไทย และกระดูกไดโนเสาร์ภูเวียงโกซอร์สสิรินธรณ (ชิ้นจริง)
2. สวอนไดโนเสาร์ นิทรรศการหุ่นไดโนเสาร์ 5 สายพันธุ์ใหม่ของโลก
ที่ถูกค้นพบบริเวณเทือกเขาภูเวียง ในบรรยากาศจำลองสภาพแวดล้อม
เมื่อ 130 ล้านปี
3. โรงเรียนฝึกนักล่าไดโนเสาร์แห่งประเทศไทย ในกิจกรรมเล่นปนเรียน
(Play and Learn) เปิดประสบการณ์เพื่อเรียนรู้เป็นนักสำรวจและ
ขุดค้นไดโนเสาร์



ข้อมูลติดต่อ

📍 เลขที่ 247 หมู่ 12 ตำบลในเมือง
อำเภอเวียงเก่า จังหวัดขอนแก่น
40150

☎ 081-8462760, 081-8458628

🌐 pwdm.dmr.go.th

📍 พิพิธภัณฑ์ไดโนเสาร์ภูเวียง -
Phuwang Dinosaur Museum



สวนสัตว์ขอนแก่น จังหวัดขอนแก่น

KhonKaen Zoo, Khon Kaen

สวนสัตว์ขอนแก่น The Good Adventure Park & Camping แห่งการผจญภัยในดินแดนแห่งความสนุกสนานที่ราบสูงทุ่งแสนกว้าง อำเภอน้ำหนาว จังหวัดขอนแก่น มีพื้นที่เป็นหินเรียงรายตามธรรมชาติ หินของหมวดหินนี้มีอายุในยุคครีเชียสอายุประมาณ 140 ปี ภารกิจหลักของสวนสัตว์ คือการอนุรักษ์ วิจัย และเพาะขยายพันธุ์สัตว์ป่า เป็นแหล่งเรียนรู้ตามธรรมชาติ สามารถเที่ยวได้ทุกวันไม่มีวันหยุด กิจกรรมให้บริการ ได้แก่ กิจกรรมให้บริการองค์ความรู้ ในสวนสัตว์ กิจกรรมการโชว์ความสามารถของแมวน้ำ พาเหรดหมูยักษ์ คาปิบารา กิจกรรมให้อาหารสัตว์อย่างใกล้ชิด พร้อมการเรียนรู้ชีวิต สัตว์ป่า กิจกรรมเที่ยวสวนหิน สะพานสกายวอล์คกลางยี่ราฟที่ยาวที่สุดในประเทศ และสะพานแก้วที่ส่องทะลุเห็นสัตว์ป่าแห่งแอฟริกา และให้บริการบ้านพักที่มีวิวทิวทัศน์ที่เป็นธรรมชาติ



ข้อมูลติดต่อ

- 📍 เลขที่ 88 หมู่ 8 ตำบลคำม่วง อำเภอน้ำหนาว จังหวัดขอนแก่น 40280
- ☎ 086-4594192
- 🌐 khonkaen.zoothailand.org
- 📍 สวนสัตว์ขอนแก่น khonkaen zoo



สวนนงนุชพัทยา จังหวัดชลบุรี

NONG NOOCH TROPICAL BOTANICAL GARDEN, Chonburi

นอกจากจะมุ่งเน้นการพัฒนาสินค้าและบริการที่ดี สวนนงนุชพัทยายังคงให้ความสำคัญกับการอนุรักษ์และการสร้างการศึกษา เห็นได้จากปณิธานของผู้ก่อตั้งสวนนงนุชที่ได้กล่าวไว้เมื่อวันที่ 1 มกราคม 2543 ว่า “สถานที่นี้ นงนุช ตันสังจาว ขอมอบให้เป็นมรดกทางการศึกษาแก่ชนรุ่นหลัง เพื่อเรียนรู้และพัฒนาสืบไป” โดยได้สลักไว้ใบแท่งหินตรงกลางวงกลมของสวนหินสโตนเฮนจ์ สวนนงนุชพัทยา จึงได้ใช้พื้นที่ภายในสวนเป็นศูนย์ศึกษาพัฒนาองค์ความรู้ด้านพรรณพืช และรวบรวมพรรณไม้เพื่อวิจัย พัฒนาสายพันธุ์ และการอนุรักษ์พรรณไม้หายากต่าง ๆ ทั้งพรรณไม้ไทยและต่างประเทศ และใช้เป็นสถานที่ฝึกงานของชุมชน นักเรียนและนักศึกษา เพื่อขยายองค์ความรู้ไปสู่ชุมชนและสถานศึกษา



ข้อมูลติดต่อ

- 📍 เลขที่ 34/1 หมู่ 7 ตำบลนาจอมเทียน อำเภอสัตหีบ จังหวัดชลบุรี 20250
- ☎ 081-9192153
- 🌐 www.nongnoochpattaya.com
- 📍 สวนนงนุช พัทยา Nongnooch Garden Pattaya



พิพิธภัณฑ์เรือนโบราณล้านนา สำนักส่งเสริม ศิลปวัฒนธรรมและล้านนาสร้างสรรค์ มหาวิทยาลัยเชียงใหม่ จังหวัดเชียงใหม่

The Lanna Traditional House Museum, Center for the
Promotion of Art Culture and Creative Lanna, CMU,
Chiang Mai

สำนักส่งเสริมศิลปวัฒนธรรมและล้านนาสร้างสรรค์ มหาวิทยาลัยเชียงใหม่ เป็นส่วนงานที่ดำเนินงานโครงการกิจกรรมด้านการทำนุบำรุงศิลปวัฒนธรรม และการบริการวิชาการแก่ชุมชนอย่างต่อเนื่อง พิพิธภัณฑ์เรือนโบราณล้านนา ที่อยู่ในความรับผิดชอบในพื้นที่ของมหาวิทยาลัยเชียงใหม่ ปัจจุบันมีอยู่จำนวน 10 หลัง และหลอมข้าว จำนวน 4 หลัง ได้ถูกจัดแสดงไว้เพื่อการศึกษาด้าน วัฒนธรรมสถาปัตยกรรมล้านนา การแสดงวิถีชีวิตล้านนา และเป็นพื้นที่ จัดกิจกรรมศิลปวัฒนธรรม โดยมุ่งเน้นให้เป็นพื้นที่แห่งการเรียนรู้ รวมไปถึงการเป็นพื้นที่สำหรับบริการด้านศิลปวัฒนธรรมภายใต้แนวคิด ล้านนาสร้างสรรค์



ข้อมูลติดต่อ

- 📍 เลขที่ 239 ถนนห้วยแก้ว ตำบลสุเทพ อำเภอเมืองเชียงใหม่ จังหวัดเชียงใหม่ 50200
- ☎ 053-943625-6
- 🌐 art-culture.cmu.ac.th/Museum
- 📍 CMU Lanna House Museum พิพิธภัณฑ์เรือนโบราณล้านนา มช.



สวนพฤกษศาสตร์สมเด็จพระนางเจ้าสิริกิติ์ จังหวัดเชียงใหม่

QUEEN SIRIKIT BOTANIC GARDEN, Chiang Mai

สวนพฤกษศาสตร์สมเด็จพระนางเจ้าสิริกิติ์ สวนสวยแห่งการเรียนรู้ คู่ความเพลิดเพลิน สถานที่ท่องเที่ยวสำคัญที่นักท่องเที่ยวมาเชียงใหม่ไม่ควรพลาด ตั้งอยู่อำเภอแมริบ จังหวัดเชียงใหม่ ห่างจากตัวเมืองเพียง 27 กิโลเมตร มีจุดท่องเที่ยวที่น่าสนใจ อาทิ Canopy Walks กลุ่มอาคารเรือนกระจกเฉลิมพระเกียรติ พิพิธภัณฑ์ธรรมชาติ เส้นทางตามรอยเสด็จพระราชดำเนิน และเส้นทางศึกษาธรรมชาติอีกหลากหลายเส้นทาง



ข้อมูลติดต่อ

- 📍 เลขที่ 100 หมู่ 9 ถนนแม่ริบ-สะเมิง ตำบลแม่แรม อำเภอแมริบ จังหวัดเชียงใหม่ 50180
- ☎ 053-114632, 062-5942963
- 🌐 www.qsbg.org
- 📌 สวนพฤกษศาสตร์สมเด็จพระนางเจ้าสิริกิติ์



อุทยานดาราศาสตร์สิรินธร จังหวัดเชียงใหม่

Princess Sirindhorn AstroPark, Chiang Mai

อุทยานดาราศาสตร์สิรินธร ศูนย์ความเป็นเลิศด้านการศึกษา ค้นคว้า วิจัย และพัฒนาทางดาราศาสตร์ของประเทศและภูมิภาคเอเชียตะวันออกเฉียงใต้ แหล่งรวมศิลปวิทยาการ เทคโนโลยี และนวัตกรรมที่เกี่ยวข้อง รวมทั้งให้บริการข้อมูล ฝึกอบรม ถ่ายทอดเทคโนโลยี และจัดกิจกรรมทางดาราศาสตร์ และยังเป็นแหล่งท่องเที่ยวเชิงวิชาการดาราศาสตร์ที่สมบูรณ์แบบที่สุดของไทย มีส่วนให้บริการประชาชน ได้แก่ นิทรรศการดาราศาสตร์แบบมีปฏิสัมพันธ์ เปิดประสบการณ์ให้ผู้เข้าชมได้เรียนรู้ด้วยตนเอง เรียนรู้การดูดาวผ่านซอฟต์แวร์ฉายดาวฝีมือคนไทย ตื่นตาตื่นใจกับภาพยนตร์ดาราศาสตร์เสมือนจริง หอดูดาว บริการดูดาว สังเกตการณ์วัตถุท้องฟ้า ปรากฏการณ์ดาราศาสตร์ จัดกิจกรรมสำหรับโรงเรียน หน่วยงานภายนอก และ Planet Walk ระบบสุริยะย่อส่วน เปรียบเทียบขนาด และระยะห่าง จัดทำเป็นเส้นทางให้ผู้มาใช้บริการได้เรียนรู้ตั้งแต่ก้าวแรกที่เข้ามาในพื้นที่



ข้อมูลติดต่อ

- 📍 เลขที่ 260 หมู่ 4 ตำบลดอนแก้ว อำเภอแม่ริม จังหวัดเชียงใหม่ 50180
- ☎ 053-1212689
- 🌐 www.narit.or.th
- 📍 NARIT สถาบันวิจัยดาราศาสตร์แห่งชาติ



อุทยานหลวงราชพฤกษ์ จังหวัดเชียงใหม่

Royal Park Rajapruek, Chiang Mai

ตระการพรรณพฤกษา แหล่งล้ำค่าแห่งการเรียนรู้ มุ่งสู่การท่องเที่ยวที่ยั่งยืน (Fascinating Flora, An Oasis of Learning, Toward Sustainable Tourism) เพราะการเรียนรู้ไม่มีสิ้นสุด อุทยานหลวงราชพฤกษ์ ห้องเรียนธรรมชาติขนาดใหญ่ จึงได้สร้างสรรคกิจกรรมท่องเที่ยวให้กับผู้รับบริการ ทุกกลุ่มทุกช่วงวัย เพื่อมอบประสบการณ์ผ่านพรรณไม้นานาชนิด และกิจกรรมต่าง ๆ ทั้งด้านการเกษตร ศิลปวัฒนธรรม และการอนุรักษ์ทรัพยากรธรรมชาติและสิ่งแวดล้อม ที่จะช่วยกระตุ้นความคิดปลูกจิตสำนึก รักษ์ธรรมชาติ สร้างการมีส่วนร่วมในการดูแลสิ่งแวดล้อม และช่วยกันลดโลกร้อนอย่างยั่งยืน



ข้อมูลติดต่อ

- 📍 เลขที่ 334 หมู่ 3 ตำบลแม่เหียะ อำเภอเมืองเชียงใหม่ จังหวัดเชียงใหม่ 50100
- ☎ 053-114110-2
- 🌐 www.royalparkrajapruek.org
- 📌 อุทยานหลวงราชพฤกษ์ : Royal Park Rajapruek



อุทยานธรรมชาติวิทยาสิรีรุกขชาติ จังหวัดนครปฐม Sireeruckhachati Nature Learning Park, Nakhon Pathom

อุทยานธรรมชาติวิทยาสิรีรุกขชาติ เป็นแหล่งท่องเที่ยวเพื่อการเรียนรู้เชิงสุขภาวะในรูปแบบ Living Outdoor Museum บนพื้นที่ 140 ไร่ มีวัตถุประสงค์เพื่อการเรียนรู้พืชสมุนไพรและความยั่งยืน ที่ส่งเสริมการมีสุขภาวะที่ดีของทุกชีวิต (Wellbeing of All Life) ถูกออกแบบเพื่อทุกคน ภายใต้ความร่วมมือแบบ Multidisciplinary Partnerships ตั้งอยู่ภายในมหาวิทยาลัยมหิดล ศาลายา เป็นป่าสมุนไพรในเมืองที่รวบรวมชนิดพืชสมุนไพรมากที่สุดในประเทศไทย เป็นสวนพฤกษศาสตร์ที่ได้รับมาตรฐานสากล เป็นแหล่งเรียนรู้ภูมิปัญญาการแพทย์แผนไทย และระบบนิเวศความหลากหลายทางชีวภาพเพื่อการอนุรักษ์ธรรมชาติและสิ่งแวดล้อม พื้นที่และกิจกรรมต่าง ๆ ถูกออกแบบในรูปแบบ Inclusion for All ให้คนทุกกลุ่มในสังคม ทุกช่วงวัย และทุกข้อจำกัดสามารถเข้าถึงการเรียนรู้และการมีสุขภาวะที่ดีได้



ข้อมูลติดต่อ

- 📍 เลขที่ 999 ถนนพุทธมณฑลสาย 4 ตำบลศาลายา อำเภอพุทธมณฑล จังหวัดนครปฐม 73170
- ☎ 02-4415272-4, 065-9863283
- 🌐 sr.mahidol.ac.th
- 📍 Sireepark



สวนสัตว์นครราชสีมา จังหวัดนครราชสีมา

Nakhonratchasima Zoo, Nakhon Ratchasima

สวนสัตว์นครราชสีมา เป็นหนึ่งในไฮไลต์ที่เกี่ยวห้ามพลาด มีพื้นที่กว้างขวางถึง 545 ไร่ มีบรรยากาศที่ร่มรื่น เย็นสบาย มีการแสดงสัตว์และการให้ความรู้ มีกิจกรรมให้อาหารสัตว์ และสวนสัตว์สำหรับเด็ก มีสัตว์จำนวนหลายพันตัว หลายร้อยชนิด ทั้งสัตว์ปีก สัตว์น้ำ สัตว์บก สัตว์เลื้อยคลาน และสัตว์เลี้ยงลูกด้วยนมจากทั่วทุกมุมโลก เช่น The Big Five มีความสำเร็จด้านการเพาะเลี้ยงพญาแร้ง และยังมีความสำเร็จด้านการอนุรักษ์และวิจัยนกอกระเรียนพันธุ์ไทย การเพาะขยายพันธุ์เพื่อปล่อยคืนสู่ธรรมชาติ ที่สวนสัตว์ยังมีสวนน้ำสันทนาการ รวมไปถึงที่พักริมน้ำ และจุดกางเต็นท์ค้างแรมสำหรับสายแคมป์ที่อยากเปลี่ยนบรรยากาศแบบชิล ๆ “ท่องเที่ยว เรียนรู้ สู่ธรรมชาติ เที่ยวสนุก เที่ยวประหยัด เที่ยวสวนสัตว์นครราชสีมา”



ข้อมูลติดต่อ

- 📍 เลขที่ 111 หมู่ 1 ถนนราชสีมา-ปักธงชัย ตำบลไชยมงคล อำเภอเมืองนครราชสีมา จังหวัดนครราชสีมา 30000
- ☎ 044-934538, 083-3720404
- 🌐 korat.zoothailand.org
- 📍 สวนสัตว์นครราชสีมา KORAT ZOO



ศูนย์การเรียนรู้ กฟผ. สำนักงานกลาง จังหวัดนนทบุรี

EGAT Learning Center, Headquarters, Nonthaburi

การไฟฟ้าฝ่ายผลิตแห่งประเทศไทย หรือ กฟผ. มุ่งมั่นถ่ายทอดองค์ความรู้ และประสบการณ์ด้านพลังงานไฟฟ้า ที่คำนึงถึงชุมชนและสิ่งแวดล้อม ของ กฟผ. มากกว่า 54 ปี มอบให้แก่เยาวชนและประชาชนทั่วไป เพื่อร่วมสร้าง “สังคมแห่งภูมิปัญญาด้านพลังงาน” ผ่านศูนย์การเรียนรู้ กฟผ. ทั้งหมด 8 แห่ง ทั่วประเทศ โดยมีศูนย์การเรียนรู้ กฟผ. สำนักงานกลาง จังหวัด นนทบุรี เป็นศูนย์กลางที่มีพื้นที่ขนาดใหญ่ที่สุด ตั้งอยู่ริมแม่น้ำเจ้าพระยา เชิงสะพานพระราม 7 และเป็นต้นแบบอาคารอนุรักษ์พลังงานที่ได้รับมาตรฐาน ระดับประเทศและระดับโลก โดยมุ่งหวังให้เป็นแหล่งท่องเที่ยว เพื่อการเรียนรู้ด้านพลังงานไฟฟ้าและสิ่งแวดล้อมทั้งของไทยและของโลก ที่ทันสมัย ออกแบบเพื่อทุกคนในสังคม ให้ทุกคนสามารถร่วมกันจุดประกาย แสงแห่งความคิดสร้างสรรค์เพื่อร่วมอนุรักษ์พลังงานและสิ่งแวดล้อม



ข้อมูลติดต่อ

- 📍 เลขที่ 53 หมู่ 2 ถนนรัฐสภนิทวงศ์ ตำบลบางกรวย อำเภอบางกรวย จังหวัดนนทบุรี 11130
- ☎ 02-4368953
- 🌐 learningcenter.egat.co.th
- 📍 ศูนย์การเรียนรู้ กฟผ. สำนักงานกลาง



หอโหวด๑๐๑ จังหวัดร้อยเอ็ด

ROI ET TOWER, Roi Et

หอโหวด 101 เป็นหอสูงชมเมือง ตั้งอยู่ที่ สวนสมเด็จพระศรีนครินทร์ ร้อยเอ็ด ใจกลางเมืองร้อยเอ็ด ด้วยความสูง 101 เมตร เป็นหอชมเมืองสูง 35 ชั้น มีพื้นที่จัดแสดงนิทรรศการถาวรเกี่ยวกับเครื่องดนตรีโหวด บริเวณชั้น 3 มีพื้นที่สำหรับการพักผ่อน ได้แก่ ร้านกาแฟ ร้านขายของที่ระลึก พื้นที่สำหรับชมทัศนียภาพ บนชั้น 31 และ 34 ซึ่งเป็นจุดที่สามารถชมทิวทัศน์เมืองร้อยเอ็ดได้ 360 องศา รวมถึงมีการติดตั้ง Sky Walk และเครื่องเล่น Zipline โรยตัวจากชั้น 34 สู่เกาะกลางบึงพลาญชัย ด้วยความยาว 350 เมตร สำหรับชั้น 35 เป็นที่ประดิษฐานพระบรมสารีริกธาตุ และพระพุทธรูปเมืองมงคล พระพุทธรูปประจำจังหวัดร้อยเอ็ด นอกจากนี้พื้นที่ชั้น 33 ยังกำหนดให้เป็นพื้นที่สำหรับการจัดแสดงนิทรรศการหมุนเวียนเกี่ยวกับ Lifelong Learning



ข้อมูลติดต่อ

📍 เลขที่ 101 ถนนข้าวหอมมะลิ
ตำบลในเมือง อำเภอเมืองร้อยเอ็ด
จังหวัดร้อยเอ็ด 45000

☎ 043-514101

🌐 www.roiettower.com

📍 ROI ET TOWER



ศูนย์ศึกษาวิธีการฟื้นฟูที่ดินเสื่อมโทรมเขาชะงุ้ม อันเนื่องมาจากพระราชดำริ จังหวัดราชบุรี

Khao Cha-Ngum Royal Study Center for Land
Degradation, Ratchaburi

โครงการอันเนื่องมาจากพระราชดำริของในหลวงรัชกาลที่ 9 และการสานต่อของในหลวงรัชกาลที่ 10 เป็นศูนย์รวมของการศึกษา ทดลอง วิจัย และสาธิตผลสำเร็จจากการศึกษา มาจัดทำในลักษณะของ “พิพิธภัณฑ์ธรรมชาติที่มีชีวิต” เป็นศูนย์บริการแบบเบ็ดเสร็จ และเป็นแหล่งท่องเที่ยวเชิงเกษตรเพื่อการเรียนรู้ เป็นสถานที่แลกเปลี่ยนสื่อสารระหว่างนักวิชาการ เกษตรกร นักท่องเที่ยว และประชาชนทั่วไป มีทั้งการเรียนรู้ภาคทฤษฎีและลงมือปฏิบัติ องค์ความรู้ครอบคลุมด้านการพัฒนาดิน การพัฒนาแหล่งน้ำ ป่าไม้ สิ่งแวดล้อม การพัฒนาอาชีพ ที่สำคัญคือได้เรียนรู้หลักการงาน และเศรษฐกิจพอเพียง



ข้อมูลติดต่อ

- 📍 เลขที่ 99 หมู่ 2 ตำบลเขาชะงุ้ม อำเภอโพธาราม จังหวัดราชบุรี 70120
- ☎ 032-240803
- 🌐 r10.1dd.go.th/Web_Station/chg01/KHG_Index.php
- 📍 ศูนย์ศึกษาวิธีการฟื้นฟูที่ดินเสื่อมโทรมเขาชะงุ้มอันเนื่องมาจากพระราชดำริ



พิพิธภัณฑ์เซรามิคธนบดี จังหวัดลำปาง

DHANABADEE CERAMIC MUSEUM, Lampang

มิวเซียมธนบดี เป็นสถานที่ท่องเที่ยวประวัติศาสตร์ต้นกำเนิดชามไก่อของจังหวัดลำปาง ภายในพื้นที่ได้รวบรวมเรื่องราวการเดินทางของผู้ค้นพบแร่ดินขาวและก่อตั้งโรงงานเซรามิกผลิตชามไก่อแห่งแรกของจังหวัดลำปาง สู่การสานต่อของทายากรุ่นที่ 2 จนในที่สุดทำให้จังหวัดลำปางได้รับการขึ้นทะเบียนชามไก่อเป็นสินค้าบ่งชี้ทางภูมิศาสตร์อีกด้วย ภายในพื้นที่เป็นบรรยากาศจริงของโรงงานดั้งเดิมที่มีอายุเกือบ 60 ปี ปัจจุบันยังคงอนุรักษ์การผลิตชามไก่อ วาดสีด้วยมือแบบโบราณอายุเก่าแก่ที่สุด โดยได้ขึ้นทะเบียนเป็นโบราณสถานที่สำคัญอีกแห่งของจังหวัดลำปาง นอกจากนี้ นักท่องเที่ยวยังสามารถทำกิจกรรมเพนต์สีเซรามิกที่มีให้เลือกสรรหลากหลายรายการ และเลือกซื้อเซรามิกของฝากของตกแต่งบ้านคุณภาพส่งออกที่ร้านจำหน่ายสินค้าได้อีกด้วย



ข้อมูลติดต่อ

- 📍 เลขที่ 32 ถนนวัดจองคำ ตำบลพระบาท อำเภอเมืองลำปาง จังหวัดลำปาง 52000
- ☎ 054-821558-59, 061-2733344
- 🌐 dhanabadee.com/museum/discover-us
- 📌 มิวเซียมธนบดี

ประเภทแหล่งท่องเที่ยว (Attraction)

สาขาแหล่งท่องเที่ยวธรรมชาติ (Nature & Park)



อุทยานแห่งชาติเขาใหญ่ จังหวัดนครราชสีมา

Khao Yai National Park, Nakhon Ratchasima

อุทยานแห่งชาติเขาใหญ่ มีความสำคัญในระดับโลกและระดับภูมิภาคอาเซียน คือเป็นหนึ่งในพื้นที่มรดกโลกทางธรรมชาติ (World Heritage Site) และอุทยานมรดกแห่งอาเซียน (ASEAN Heritage Park) ครอบคลุม 4 จังหวัด ประกอบด้วย สระบุรี นครราชสีมา ปราจีนบุรี และนครนายก พื้นที่ 2,168 ตารางกิโลเมตร ของอุทยานแห่งชาติจึงเป็นแหล่งกำเนิดต้นน้ำลำธารสำคัญหลายสายที่มีความหลากหลายทางชีวภาพและเป็นบ้านหลังใหญ่ของสิ่งมีชีวิตที่สำคัญหายาก และใกล้สูญพันธุ์หลายชนิด รวมถึงนกมากกว่า 280 ชนิด จึงทำให้เป็นที่นิยมของนักดูนกจากทั่วโลก อุทยานจึงเปรียบเสมือนบ้าน และโรงเรียนให้นักท่องเที่ยวได้เข้ามาพัก และเรียนรู้ที่จะรักและหวงแหนทรัพยากรธรรมชาติ เพื่อช่วยกันปกป้อง “บ้าน” ของพวกเราทุกคน



ข้อมูลติดต่อ

- 📍 อุทยานแห่งชาติเขาใหญ่ ตำบลหมูสี อำเภopakช่อง จังหวัดนครราชสีมา 30130
- ☎ 086-0926529, 086-0926527
- 🌐 khaoyainationalpark.com
- 📌 อุทยานแห่งชาติเขาใหญ่ - Khao Yai National Park



ศูนย์ศึกษาเรียนรู้ระบบนิเวศป่าชายเลน สิรินาทรราชินี จังหวัดประจวบคีรีขันธ์

Sirinart Rajini Mangrove Ecosystem Learning Center,
Prachuap Khiri Khan

ศูนย์ศึกษาเรียนรู้ระบบนิเวศป่าชายเลนสิรินาทรราชินี เป็นศูนย์เรียนรู้ด้านการฟื้นฟูระบบนิเวศป่าชายเลนจากพื้นที่นาถุ้งร้างแห่งแรกของประเทศไทย ตั้งอยู่ในเขตป่าสงวนแห่งชาติ ป่าคลองเค่า คลองคอย ตำบลปากน้ำปราณ อำเภอปราณบุรี จังหวัดประจวบคีรีขันธ์ โดยได้น้อมนำแนวทางพระราชดำริของในหลวงรัชกาลที่ 9 ผนวกกับคำแนะนำของนักวิชาการและภูมิปัญญาชุมชนในพื้นที่มาดำเนินการจนสามารถพลิกฟื้นป่าชายเลนให้กลับคืนสู่ความอุดมสมบูรณ์อีกครั้ง และพัฒนาพื้นที่แปลงปลูกป่าชายเลนให้เป็นศูนย์ศึกษาเรียนรู้ระบบนิเวศป่าชายเลนเพื่อส่งต่อประโยชน์ให้กับสังคมและชุมชนอย่างเป็นรูปธรรม



ข้อมูลติดต่อ

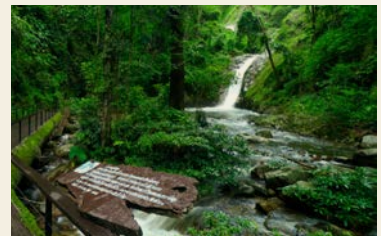
- 📍 ศูนย์ศึกษาเรียนรู้ระบบนิเวศป่าชายเลนสิรินาทรราชินี หมู่ 2 ซอย 25 ถนนพาสกาลนิช ตำบลปากน้ำปราณ อำเภอปราณบุรี จังหวัดประจวบคีรีขันธ์ 77220
- ☎ 032-632255, 086-6077712
- 📍 ศูนย์ศึกษาเรียนรู้ระบบนิเวศป่าชายเลนสิรินาทรราชินี



อุทยานแห่งชาติแจ้ซ้อน จังหวัดลำปาง

Chaeson National Park, Lamphang

อุทยานแห่งชาติแจ้ซ้อน เป็นแหล่งท่องเที่ยวที่มีเอกลักษณ์ทางธรรมชาติที่สวยงาม โดยเฉพาะอย่างยิ่งน้ำพุร้อน และน้ำตกแจ้ซ้อน อยู่ในบริเวณใกล้เคียงกัน ซึ่งถือได้ว่าเป็นความมหัศจรรย์ทางธรรมชาติที่ผสมผสานกันอย่างลงตัว ก่อให้เกิดกิจกรรมหลายอย่างให้นักท่องเที่ยวได้เลือกได้แก่ การลวกไข่ การเล่นน้ำ การเดินเส้นทางศึกษาธรรมชาติ การนวดแผนไทย และการอาบน้ำแร่ เป็นต้น วัคอบบริการนักท่องเที่ยว นอกจากนี้ยังมีแหล่งท่องเที่ยวอื่น ๆ ที่อยู่ในพื้นที่อุทยานแห่งชาติแจ้ซ้อน ไม่ว่าจะเป็น จุดชมวิวกว๊านฝั้น จุดชมวิวกว๊านหิน กลุ่มถ้ำผางาม น้ำตกแม่เปี้ยก น้ำตกแม่ซุน น้ำตกแม่บอญ เป็นต้น ทำให้อุทยานแห่งชาติแจ้ซ้อนมีนักท่องเที่ยวทั้งชาวไทยและชาวต่างชาติสนใจเข้ามาท่องเที่ยวในแต่ละปีเป็นจำนวนมาก



ข้อมูลติดต่อ

- 📍 เลขที่ 343 หมู่ 11 ตำบลแจ้ซ้อน อำเภอมืองปาน จังหวัดลำปาง 52240
- ☎ 089-8513355
- 🌐 npv-app.dnp.go.th/front/home/83/23
- 📍 อุทยานแห่งชาติแจ้ซ้อน เพจหลัก - Chae Son National Park



อุทยานแห่งชาติน้ำตกเจ็ดสาวน้อย จังหวัดสระบุรี

Namtok Chet Sao Noi National Park, Saraburi

อุทยานแห่งชาติน้ำตกเจ็ดสาวน้อย เป็นแหล่งท่องเที่ยวทางธรรมชาติที่มีความหลากหลายทางชีวภาพ ได้รับการจัดตั้งขึ้นเป็นวนอุทยานเจ็ดสาวน้อย ในปี พ.ศ. 2523 มีเนื้อที่ 540 ไร่ ต่อมาในปี พ.ศ. 2546 มีการสำรวจพื้นที่ใกล้เคียงเพื่อผนวกเข้ากับพื้นที่วนอุทยานที่มีอยู่เดิม และมีพื้นที่เพิ่มขึ้นเป็น 26,238 ไร่ มีเนื้อที่ติดต่อกันระหว่างจังหวัดสระบุรี และจังหวัดนครราชสีมา ได้รับการประกาศจัดตั้งเป็นอุทยานแห่งชาติน้ำตกเจ็ดสาวน้อย เมื่อวันที่ 26 ธันวาคม 2559 เป็นอุทยานแห่งชาติแห่งแรกในรัชกาลที่ 10 ของประเทศไทย โดยอุทยานแห่งชาติน้ำตกเจ็ดสาวน้อย มีน้ำตกจำนวน 7 ชั้น และมีกิจกรรมท่องเที่ยวทางธรรมชาติ ซึ่งในปัจจุบันอุทยานแห่งชาติน้ำตกเจ็ดสาวน้อย เป็นแหล่งท่องเที่ยวทางธรรมชาติที่ทุกคนสามารถเข้าถึงได้ทุกเพศทุกวัย และเปิดให้ท่องเที่ยวเล่นน้ำได้ตลอดทั้งปี



ข้อมูลติดต่อ

- 📍 เลขที่ 140 หมู่ 9 ตำบลมวกเหล็ก อำเภอมวกเหล็ก จังหวัดสระบุรี 18180
- ☎ 036-346586
- 📍 อุทยานแห่งชาติน้ำตกเจ็ดสาวน้อย
Namtok Chet Sao Noi National Park

ประเภทแหล่งท่องเที่ยว (Attraction)

สาขาแหล่งท่องเที่ยวบันเทิงนันทนาการและความบันเทิง (Recreation & Entertainment)



บริษัท ทิฟฟานีโชว์ พักยา จำกัด จังหวัดชลบุรี Tiffany's Show Pattaya Co., Ltd., Chonburi

โรงละครทิฟฟานีโชว์ พักยา คือแหล่งท่องเที่ยวบันเทิงนันทนาการ การแสดงเพื่อความบันเทิงทางด้านวัฒนธรรมแบบใหม่แห่งแรกของเมืองไทย และในภาคพื้นเอเชียแปซิฟิก โดยมีวัตถุประสงค์ที่แสดงออกถึงความ เป็นผู้นำทางด้านความคิดสร้างสรรค์เพื่อดีงดูนักท่องเที่ยวทุกเพศ ทุกวัยจากทั่วโลก และเพื่อเสริมสร้างการธำรงเสรีภาพของความหลากหลาย ในความเป็นมนุษย์ เพื่อให้บุคคลทุกกลุ่ม โดยเฉพาะทรานส์เจนเดอร์ได้ สามารถดำรงคุณค่าในการดำรงชีวิตของความเป็นมนุษย์ได้เท่าเทียม ในระดับสากล ทั้งนี้ทิฟฟานีโชว์ พักยา ยังเป็นผู้จัดการประกวด Miss Tiffany's Universe และ Miss International Queen ซึ่งเป็นเวที ประกวดความงามที่ยิ่งใหญ่ที่สุดระดับโลก เพื่อเสริมสร้างความเท่าเทียม และประชาสัมพันธ์ประเทศไทย Go Thai, Be Free ในระดับสากล



ข้อมูลติดต่อ

- 📍 เลขที่ 464 หมู่ 9 ถนนพัทยาสาย 2 ตำบลหนองปรือ อำเภอบางละมุง จังหวัดชลบุรี 20260
- ☎ 038-421700, 081-6871722
- 🌐 www.tiffany-show.co.th
- 📍 Tiffany's Show Pattaya



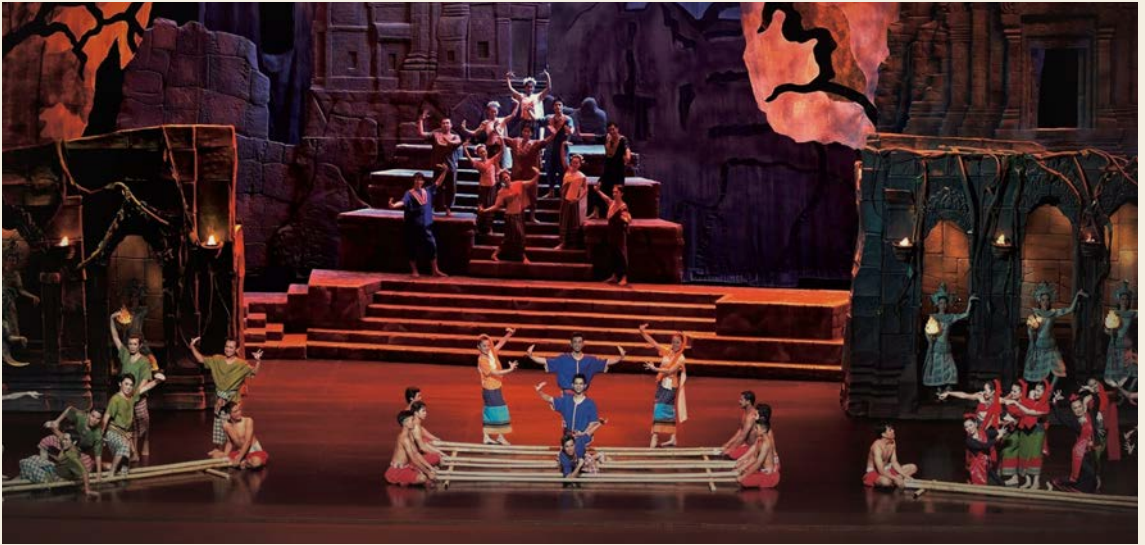
ศูนย์การค้าเซ็นทรัล เชียงใหม่ จังหวัดเชียงใหม่

Central Chiangmai, Chiang Mai

ศูนย์การค้า เซ็นทรัล เชียงใหม่ ถือว่าเป็นสิ่งใหม่ เป็นจุดหมายปลายทางของนักท่องเที่ยวและนักชอปปิงในภาคเหนือ โดดเด่นด้วยสถาปัตยกรรมการออกแบบสไตล์ "ฟิวเจอร์ริสติก ล้านนา" ผสมกับความเป็นธรรมชาติ โดยมีสไตล์การตกแต่งแบบ Flora Blossom โดยนำเทคโนโลยีในการประหยัดพลังงาน และความเป็นมิตรต่อสิ่งแวดล้อมมาใช้ภายในศูนย์การค้า ประกอบด้วย ห้างสรรพสินค้าเซ็นทรัล ร้านค้าแฟชั่นทันสมัย ร้านอาหาร "ไลฟ์สไตล์ โดนิง แอนด์ แคสโตร บาร์ แลนด์มาร์ก" ที่รวมร้านอาหารไลฟ์สไตล์และไนท์ไลฟ์ที่ใหญ่ที่สุดของเมืองเชียงใหม่ นอกจากนี้ยังมีโรงภาพยนตร์ IMAX 3 มิติ และไอซ์สเก็ตแห่งเดียวในภาคเหนือ

ข้อมูลติดต่อ

- 📍 เลขที่ 99,99/1,99/2 หมู่ 4 ถนนซูเปอร์ไฮเวย์ ตำบลฟ้าฮ่าม อำเภอเมืองเชียงใหม่ จังหวัดเชียงใหม่ 50000
- ☎ 053-998999 ต่อ 0, 1234
- 🌐 shoppingcenter.centralpattana.co.th/th/branch/central-chiangmai
- 📍 Central Chiangmai



สยามนิรมิต ภูเก็ต จังหวัดภูเก็ต

SIAM NIRAMIT PHUKET, Phuket

สยามนิรมิต คือการแสดงที่นำเสนอเรื่องราวทางประวัติศาสตร์ วัฒนธรรม ขบธรรมเนียม ประเพณี ของชาวสยาม นำเสนอโดยใช้เทคโนโลยีที่ทันสมัย ทั้งระบบแสง เสียง ภาพ และเทคนิคพิเศษต่าง ๆ บนเวทีที่มีขนาดใหญ่ที่สุดในโลกแห่งหนึ่งเพื่อให้เหตุการณ์ที่ปรากฏบนเวทีเป็นไปอย่างสมจริง ทำให้ผู้ชมรู้สึกเสมือนอยู่ในเหตุการณ์จริง การที่จะทำการแสดงใด ๆ ให้คนทุกชาติ ชมอย่างสนุกสนานเพลิดเพลินเป็นสิ่งที่ยากอยู่แล้ว แต่ยังคงต้องอยู่ในกรอบของวัฒนธรรม ก็ยิ่งเพิ่มความยากขึ้นอีกหลายเท่า เพราะนับวันความเป็นไทยดูจะเป็นเรื่องโบราณ ล้าสมัยไปเสียทั้งหมด การแสดงสยามนิรมิตได้พิสูจน์ว่า ทำให้คนไทยรู้สึกภูมิใจในวัฒนธรรมของตน และนำมาซึ่งความรัก อนุรักษ์ ศิลปวัฒนธรรมไทยในระหว่างคบไทยด้วยกัน และเผยแพร่สู่ชาวโลกอีกด้วย



ข้อมูลติดต่อ

- 📍 เลขที่ 55/81 หมู่ 5 ถนนเฉลิมพระเกียรติ S.9 ตำบลรัชฎา อำเภอเมืองภูเก็ต จังหวัดภูเก็ต 83000
- ☎ 076-335000
- 🌐 www.siamniramitphuket.com
- 📌 Siam Niramit Phuket

ประเภทแหล่งท่องเที่ยว (Attraction)

สาขาแหล่งท่องเที่ยวประวัติศาสตร์และวัฒนธรรม (Historical & Culture)



พิพิธภัณฑ์เหรียญกษาปณ์ กรุงเทพมหานคร

The Coin Museum, Bangkok

พิพิธภัณฑ์เหรียญกษาปณ์เป็นหนึ่งในพิพิธภัณฑ์สังกัดกรมธนารักษ์ กระทรวงการคลัง ซึ่งเป็นพิพิธภัณฑ์เฉพาะทางด้านเหรียญและเงินตราที่ใหญ่ที่สุดในประเทศไทย มีวัตถุจัดแสดงทั้งของไทยและต่างประเทศ ตั้งแต่อดีตถึงปัจจุบันมากกว่า 4,000 รายการ เช่น เหรียญกลมแบบเหรียญแรกของประเทศไทย พดด้วงที่มีขนาดใหญ่ที่สุด และเหรียญต่างประเทศที่บรรจุ DNA ของสิ่งมีชีวิต โดยจัดแสดงร่วมกับเทคโนโลยีหลากหลายรูปแบบที่ช่วยสร้างประสบการณ์การท่องเที่ยวเชิงสร้างสรรค์ และนำแนวคิดออกแบบพื้นที่การเรียนรู้ ตลอดจนสิ่งอำนวยความสะดวกที่คำนึงถึงคนทุกคน (Universal Design)



ข้อมูลติดต่อ

- 📍 พิพิธภัณฑ์เหรียญกษาปณ์
ถนนจักรพงษ์ แขวงชนะสงคราม
เขตพระนคร กรุงเทพมหานคร 10200
- ☎ 02-2820818
- 🌐 coinmuseum.treasury.go.th
- 📍 พิพิธภัณฑ์เหรียญกษาปณ์



ศูนย์ประวัติศาสตร์ช่องเขาขาด จังหวัดกาญจนบุรี Hellfire Pass Interpretive Centre, Kanchanaburi

ศูนย์ประวัติศาสตร์ช่องเขาขาด เป็นอนุสรณ์สถานที่สำคัญที่สุดแห่งหนึ่งในการรำลึกถึงความสูญเสียจากเหตุการณ์การสร้างทางรถไฟสายไทย-พม่าในช่วงสงครามโลกครั้งที่สอง โดยบริเวณของศูนย์ฯ ตั้งอยู่กิโลเมตรที่ 150 (โดยประมาณ) ของเส้นทางรถไฟและเป็นที่ตั้งของบริเวณช่องตัดคอนยู ซึ่งเป็นจุดตัดภูเขาที่ใหญ่และลึกที่สุดของการก่อสร้างทางรถไฟ 415 กิโลเมตร สายไทย-พม่า ด้วยสภาพการทำงานที่โหดร้ายและความเร่งด่วนในการก่อสร้าง ช่องตัดนี้จึงได้รับสมญานามว่า "Hellfire Pass" (ช่องไฟนรก) เนื่องจากเหล่าเชลยสงครามต้องหักโหมทำงานเพื่อให้การก่อสร้างบริเวณนี้เสร็จทันกำหนด จึงเป็นเหตุให้มี การสูญเสียเป็นจำนวนมาก และต่อมาบริเวณนี้จึงได้กลายเป็นจุดรำลึกที่สำคัญ และพัฒนามาเป็นอนุสรณ์สถานต่างแดน ภายใต้การดูแลของรัฐบาลออสเตรเลีย



ข้อมูลติดต่อ

- 📍 เลขที่ 207 หมู่ 11 ตำบลท่าเสา อำเภอไทรโยค จังหวัดกาญจนบุรี 71150
- ☎ 034-919605, 081-7330328
- 🌐 www.dva.gov.au/recognition/commemorations/memorials/memorials-asia-pacific/thailand
- 📍 Hellfire Pass Interpretive Centre



หอโบราณคดีเพ็ชรบูรณ์อินทราชัย จังหวัดเพชรบูรณ์

Phetchabun Intrachai Archaeology Hall, Phetchabun

หอโบราณคดีเพ็ชรบูรณ์อินทราชัย เป็นการปรับปรุงอาคารศาลากลางจังหวัดเพชรบูรณ์หลังเก่าที่สร้างมาตั้งแต่ พ.ศ. 2505 จนเมื่อ พ.ศ. 2550 จังหวัดเพชรบูรณ์ได้สร้างศาลากลางแห่งใหม่ขึ้นมาแทน เทศบาลเมืองเพชรบูรณ์จึงได้ขอใช้อาคารหลังนี้ เพื่อจัดทำเป็นพิพิธภัณฑ์ในลักษณะหอโบราณคดี โดยจะมีการรวบรวมเรื่องราวทางประวัติศาสตร์ โบราณคดี วัฒนธรรม ประเพณี และวิถีชีวิตผู้คนของจังหวัดเพชรบูรณ์ มาจัดแสดงไว้ในลักษณะสื่อผสมที่ทันสมัยและสวยงาม ชื่อ "เพ็ชรบูรณ์อินทราชัย" นั้น อัญเชิญมาจากพระนามของ สมเด็จพระเจ้าบรมวงศ์เธอ เจ้าฟ้าจุฑาธุชธราดิลก กรมขุนเพ็ชรบูรณ์อินทราชัย ซึ่งเป็นพระราชโอรสองค์ที่ 72 ในพระบาทสมเด็จพระจุลจอมเกล้าเจ้าอยู่หัว



ข้อมูลติดต่อ

- 📍 เลขที่ 26 ถนนเกษมราษฎร์
ตำบลในเมือง อำเภอเมืองเพชรบูรณ์
จังหวัดเพชรบูรณ์ 67000
- ☎ 056-721523
- 📍 หอโบราณคดีเพ็ชรบูรณ์อินทราชัย



อุทยานประวัติศาสตร์สุโขทัย จังหวัดสุโขทัย

Sukhothai Historical Park, Sukhothai

อุทยานประวัติศาสตร์สุโขทัย เป็นแหล่งท่องเที่ยวและแหล่งเรียนรู้ทางด้านประวัติศาสตร์โบราณคดีที่สำคัญของประเทศไทย ตั้งอยู่ในพื้นที่เมืองโบราณสุโขทัย ศูนย์กลางของอาณาจักรสุโขทัยในอดีต มีโบราณสถานที่สำรวจพบแล้วมากถึง 218 แห่ง โบราณสถานสำคัญ ได้แก่ วัดมหาธาตุ วัดศรีชุม แหล่งเตาทุเรียงเมืองเก่าสุโขทัย ฯลฯ ได้รับการขึ้นทะเบียนเป็นมรดกโลก ร่วมกับอุทยานประวัติศาสตร์ศรีสัชนาลัย และอุทยานประวัติศาสตร์กำแพงเพชร ภายใต้ชื่อ “เมืองประวัติศาสตร์สุโขทัย และเมืองบริวาร” เมื่อวันที่ 12 ธันวาคม 2534 ในปัจจุบันมีการจัดการเข้าชมให้เป็นมิตรกับธรรมชาติและโบราณสถาน ลดการปล่อยก๊าซคาร์บอนไดออกไซด์ด้วยการเดิน บันจากรยาน รถมราง และรถสามล้อไฟฟ้า มีนักท่องเที่ยวทั้งไทยและต่างชาติเข้าเยี่ยมชมมากกว่า 1 ล้านคน ต่อปี นอกจากนี้ยังเป็นสถานที่จัดงานประเพณีลอยกระทง เผาเทียน เล่นไฟ จังหวัดสุโขทัย ซึ่งเป็นเทศกาลที่รู้จักไปทั่วโลก



ข้อมูลติดต่อ

- 📍 เลขที่ 498/12 หมู่ 3 ถนนจรดวิถีถ่อง ตำบลเมืองเก่า อำเภอเมืองสุโขทัย จังหวัดสุโขทัย 64210
- ☎ 055-697527, 055-697241
- 🌐 www.finearts.go.th/sukhothaihistoricalpark/categorie/history
- 📍 อุทยานประวัติศาสตร์สุโขทัย

ประเภทแหล่งท่องเที่ยว (Attraction)

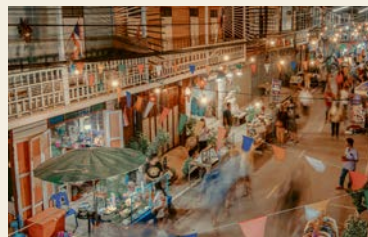
สาขาแหล่งท่องเที่ยวชุมชน (Local & Community)



ชุมชนตลาดโรงพักเก่าสรรพยา จังหวัดชัยนาท

The Sapphaya Old Police Station Market Community,
Chai Nat

จุดเด่น "ต้นแบบแหล่งท่องเที่ยวอย่างรับผิดชอบในระดับสากล" ซึ่ง "ตลาด" มีการบริหารจัดการแหล่งท่องเที่ยวอย่างรับผิดชอบ โดยใช้แนวคิด "ตลาดกรีนดี" (Green Market) งดใช้โฟม 100% และพลาสติกประเภทใช้ครั้งเดียวทิ้ง ได้รับรางวัลระดับนานาชาติทางด้านการท่องเที่ยวโดยชุมชนอย่างรับผิดชอบ และได้รับการยอมรับด้านความเข้มแข็งด้านการพัฒนาศักยภาพของแหล่งท่องเที่ยวอย่างยั่งยืนในระดับชาติ มีสินค้าและบริการด้านการท่องเที่ยวเพื่อสนับสนุนศักยภาพที่เสริมสร้างมูลค่าและคุณค่าของพื้นที่อย่างหลากหลาย ที่สามารถเป็นแหล่งเรียนรู้และศึกษาดูงานด้านการจัดการสิ่งแวดล้อมในแหล่งท่องเที่ยวได้ และเคยนำมาจัดกิจกรรมสร้างประสบการณ์พิเศษให้กับนักท่องเที่ยวชาวไทยและชาวต่างประเทศ ได้รับรางวัลระดับประเทศ



ข้อมูลติดต่อ

- 📍 เลขที่ 70 หมู่ 4 ตำบลสรรพยา อำเภอสรรพยา จังหวัดชัยนาท 17150
- ☎ 063-6295947, 056-499134-5
- 🌐 sapphaya.com
- 📍 วิสาหกิจชุมชนท่องเที่ยวเมืองสาปยา ชัยนาท



ชมรมส่งเสริมการท่องเที่ยวโดยชุมชน บ้านไร่กองขิง จังหวัดเชียงใหม่

Ban Rai Kong Khing Community Tourism Promotion Club,
Chiang Mai

บ้านไร่กองขิง เป็นแหล่งท่องเที่ยวโดยชุมชนคนเมืองล้านนา โดยนำภูมิปัญญาชาวบ้านร่วมรักสุขภาพ บริการนักท่องเที่ยว และได้ต้อนรับนักท่องเที่ยวพัฒนาตามปรัชญาเศรษฐกิจพอเพียง มีกิจกรรมท่องเที่ยวที่โดดเด่น การนวดย่าง่าง (นวดเท้าไฟ) นวดแผนไทย และสปาชุมชน เพื่อนำมาบำบัดร่างกาย ด้วยสมุนไพรไทย ชุมชนมีวิถีชีวิตแบบคนเมืองล้านนามีวัฒนธรรม ประเพณี มีชนมพื้นบ้าน อาหารพื้นเมือง เช่น อาหารเย็น ดิบเนอร์แบบขันโตกล้านนา ชมการแสดง ฟ้อนรำศิลปะทางเชียงใหม่ มีกิจกรรมพาชมแหล่งท่องเที่ยวในพื้นที่เชื่อมโยง เช่น สวนสัตว์เชียงใหม่ไนท์ซาฟารี อุทยานหลวงราชพฤกษ์ วัดต้นเคว๋น และหัตถกรรมเครื่องปั้นดินเผาบ้านเหมืองกุงมาเชียงใหม่ต้องแวะเที่ยวบ้านไร่กองขิง



ข้อมูลติดต่อ

- 📍 เลขที่ 102 หมู่ 3 ถนนหางดง-สะเมิง ตำบลหนองควาย อำเภอหางดง จังหวัดเชียงใหม่ 50230
- ☎ 092-5155652, 061-1959551
- 🌐 cbtthailand.dasta.or.th/webapp/community/content/12/
- 📌 ชมรมส่งเสริมการท่องเที่ยวโดยชุมชนบ้านไร่กองขิง



ชุมชนย่านเก่าวังครด จังหวัดพิจิตร Wang Krod Old District Community, Phichit

ย่านเก่าวังครด เป็นชุมชนคนไทยเชื้อสายจีนที่มีประวัติความเป็นมากว่าร้อยปี ตั้งอยู่ริมแม่น้ำที่มีลักษณะโค้งเหมือนท้องมังกร ถือว่าเป็นที่เก็บทรัพย์สินและอาหาร ได้ชื่อว่า "ชุมชนท้องมังกรแห่งลำน้ำน่าน" บริเวณหอนาฬิกาเดิมเป็นหมอนน้ำ ชื่อ "บ้านท่าอิเต่า" มีเต่าจำนวนมาก เต่าเป็นสัตว์อายุยืน จึงถือว่าเป็นสถานที่อยู่อาศัยแล้วทำให้คนร่ำรวย มีกินมีใช้ และอายุยืน ซึ่งชุมชนนี้ก็เป็นเช่นนั้น ในอดีตมีความเจริญรุ่งเรืองมาก ปัจจุบันยังคงรักษาวัฒนธรรม ประเพณีเก่า ๆ ไว้ ด้วยชุมชนก่อเกิดขึ้นมาก่อนสงครามโลกครั้งที่ 2 เมื่ออยู่ระหว่างสงครามมีการอพยพผู้คนมาจอดเรือมอญบริเวณท่าน้ำบับสิบลำและได้ขึ้นมาซื้อข้าวของในชุมชน ฝ่ายพันธมิตรจึงมาทิ้งระเบิดลงชุมชน ห้องแถวในชุมชนจึงมีห้องใต้ดินไว้หลบภัย ปัจจุบันส่วนใหญ่ได้พังกลับไป เหลือให้ดูที่บ้านหลวงประเทืองคดี และบ้านเจ๊กเม้ง



ข้อมูลติดต่อ

- 📍 เลขที่ 472 หมู่ 1 ตำบลบ้านม่วง อำเภอเมืองพิจิตร จังหวัดพิจิตร 66000
- ☎ 089-8568945
- 🌐 www.wangkrod.com
- 📍 ย่านเก่าวังครด ชมรมส่งเสริมการท่องเที่ยวโดยชุมชนบ้านวังครด



ชุมชนบ้านถ้ำเสือโฮมสเตย์ จังหวัดเพชรบุรี

BAAN THAM SUE HOMESTAY, Phetchaburi

ชุมชนบ้านถ้ำเสือ เป็นชุมชนที่อยู่ท่ามกลางภูเขาในพื้นที่ตำบลแก่งกระจาน มีความอุดมสมบูรณ์ของผืนป่าและแม่น้ำเพชรบุรี เป็นแหล่งเรียนรู้ด้านการเกษตรอินทรีย์ กิจกรรมปั่นไข่เค็มอัญชัน ล่องเรือยาง กิจกรรมทำอาหารชุมชน พักบ้านพักโฮมสเตย์ ลานกางเต็นท์ชุมชน ปีน-ยิงกระสุน เมล็ดพรรณไม้ ทำปุ๋ยแมลงจุลินทรีย์ แหล่งเรียนรู้ด้านการจัดตั้งธนาคารต้นไม้ สมาชิกชุมชนร่วมมือกันปลูกไม้เศรษฐกิจและไม้ป่าหายาก เพื่อรักษาระบบนิเวศของชุมชน และเพื่อเป็นเอกลักษณ์ของชุมชนในการดึงดูดให้นักท่องเที่ยวและผู้สนใจเดินทางมาเรียนรู้ และยังมีกิจกรรมด้านการอนุรักษ์และรักษาสิ่งแวดล้อมที่พร้อมต้อนรับนักท่องเที่ยวที่เดินทางมาเยือน คือเส้นทางการท่องเที่ยวแบบคาร์บอนสุทธิเป็นศูนย์ (Carbon Neutral Tourism) ที่นักท่องเที่ยวจะช่วยสร้างความสมดุลให้กับสภาพอากาศ สร้างความยั่งยืนแก่สิ่งแวดล้อมของโลก



ข้อมูลติดต่อ

- 📍 เลขที่ 8 หมู่ 3 ตำบลแก่งกระจาน อำเภอแก่งกระจาน จังหวัดเพชรบุรี 76170
- ☎ 081-1303835
- 📍 โฮมสเตย์ บ้านถ้ำเสือ อ.แก่งกระจาน



วิสาหกิจชุมชนท่องเที่ยวย่านเมืองเก่าภูเก็ต จังหวัดภูเก็ต

Phuket Old Town Tourism Community Enterprise, Phuket



ชุมชนย่านเมืองเก่าภูเก็ต เป็นศูนย์กลางทางเศรษฐกิจ และการค้ามาตั้งแต่อดีต มีประชากร หลากหลายเชื้อพันธุ์ จึงกลายเป็น เมืองพหุวัฒนธรรมที่สะท้อนถึง อัตลักษณ์ของเมือง ทั้งด้านอาคาร อาหาร อารมณ์ กับการท่องเที่ยว เชิงประสบการณ์สัมผัสเอกลักษณ์ วิถีชุมชน

ข้อมูลติดต่อ

- 📍 เลขที่ 49 ถนนกลาง ตำบลตลาดใหญ่ อำเภอเมืองภูเก็ต จังหวัดภูเก็ต 83000
- ☎ 084-3053960, 081-8920618, 095-8016237
- 🌐 www.taketour.com/local-community/community/ชุมชนท่องเที่ยวย่านเมืองเก่าภูเก็ต
- 📍 วิสาหกิจชุมชนท่องเที่ยวย่านเมืองเก่าภูเก็ต Old Phuket town Community



ตลาดโอ้ป๋อย หมู่บ้านท่องเที่ยว OTOP นวัตกรรมบ้านท่ามะขาม จังหวัดราชบุรี

Ohoi Market, Ratchaburi

ตลาดเช้าชาวคะเหรียง “โอ้ป๋อย” ตลาดแห่งนี้ตั้งอยู่ริมสายน้ำลำภาชี บนพื้นที่วัดป่าท่ามะขาม ได้นำเอาวัฒนธรรมและวิถีชีวิตมาพัฒนาแทรกอยู่ในทุก ๆ ส่วนของการออกแบบตลาด การก่อสร้างร้านค้าที่ออกแบบมาจากแนวคิดหมู่บ้านชาวคะเหรียงที่มีวิถีชีวิตอยู่กับไม้ไผ่และธรรมชาติ ร้านค้าต่าง ๆ จึงถูกออกแบบให้สอดคล้องคล้ายบรรยากาศของหมู่บ้านคะเหรียงเล็ก ๆ สร้างด้วยไม้ไผ่ ใช้วัสดุธรรมชาติในการตกแต่ง ทั้งป้ายร้านค้าที่ใช้วัสดุธรรมชาติทำด้วยมือ ที่นั่งพักผ่อน รวมถึงการประดับพื้นที่และร้านค้าด้วยโมบายคังดั่ง ซึ่งสามารถแสดงตัวตนของชาวคะเหรียงที่มีวิถีชีวิต วัฒนธรรม และประเพณีที่อยู่ร่วมกับธรรมชาติได้อย่างชัดเจน



ข้อมูลติดต่อ

- 📍 เลขที่ 163 หมู่ 2 ตำบลตะนาวศรี อำเภอตะนาวศรี จังหวัดราชบุรี 70180
- ☎ 064-9857533
- 📍 โอ้ป๋อย ตลาดเช้าริมธาร



ตลาดหัวปลี จังหวัดสระบุรี

Huaplee Market, Saraburi

ตลาดหัวปลี สระบุรี ภายใต้บรรยากาศร่มรื่น ได้ร่มเงาไม้ สวนสมุนไพร สวนพืชผักสวนครัว และสวนพืชผสมผสานสมัยใหม่ พร้อมคนในชุมชนที่ร่วมกันให้บริการ ภายใต้สินค้าเสน่ห์ของชุมชน ประกอบไปด้วย อาหาร ขนม เครื่องดื่ม สินค้า ของใช้ ของที่ระลึกงานหัตถกรรม เครื่องจักสาน และฐานเรียนรู้ กิจกรรมสำหรับนักท่องเที่ยว การบริการนวดเพื่อสุขภาพ พร้อมการแช่เท้าด้วยน้ำสมุนไพรอุ่น เมนูอาหารเป็นยา กินให้เป็นก็เป็นยา ซึ่งนักท่องเที่ยวสามารถถลองมือปฏิบัติและได้สุขภาพดี ๆ ผ่านการทำกิจกรรม เรียนปรุงอาหารกับลุง ๆ ป้า ๆ ที่ตลาดหัวปลี สระบุรี ผ่านการนำของผู้นำที่เข้มแข็ง และสมาชิกผู้ให้ความร่วมมือแบบเป็นน้ำหนึ่งใจเดียวกัน



ข้อมูลติดต่อ

📍 เลขที่ 139/4 หมู่ 1 ถนนทางหลวง 21 สระบุรี-หล่มสัก ตำบลลพพูน อำเภอเฉลิมพระเกียรติ จังหวัดสระบุรี 18240

☎ 085-1237365, 081-8529391

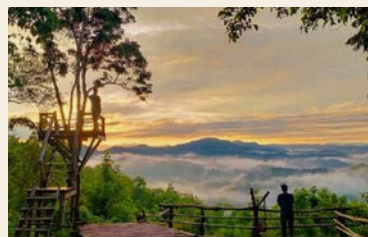
📌 ตลาดหัวปลี ตลาดสร้างสุข
ชุมชนร่วมสร้าง



วิสาหกิจชุมชนโฮมสเตย์บ้านนาต้นจั่น จังหวัดสุโขทัย

Natonchan Homestay, Sukhothai

โฮมสเตย์บ้านนาต้นจั่น เริ่มรวมกลุ่มโดยไม่พึ่งทางราชการ จากหมู่บ้านเกษตรกร สู่การจัดตั้งกลุ่มวิสาหกิจชุมชนโฮมสเตย์บ้านนาต้นจั่น และกลุ่มวิสาหกิจชุมชนทอผ้าบ้านนาต้นจั่น เปรียบเสมือนเป็นแม่ข่ายกระจายสินค้าจากชุมชนสู่นักท่องเที่ยว โดยการบริหารจัดการกลุ่มนั้นเป็นรูปแบบสหกรณ์ มีสมาชิกกลุ่มจำนวน 41 หลัง และสมาชิกกลุ่มทอผ้าจำนวน 208 คริวเรือน กระจายรายได้ถึง 14 หมู่บ้าน โดยวิสาหกิจชุมชนบ้านนาต้นจั่นมีการบริหารจัดการร่วมกับชุมชนในการพัฒนาชุมชน โฮมสเตย์บ้านนาต้นจั่นมีเอกลักษณ์และอัตลักษณ์เฉพาะตัว ด้านอาหาร (ข้าวเป็ญ) การแต่งกาย (ผ้าหมักโคลน) ที่ปัก (โฮมสเตย์) สถานที่ท่องเที่ยว (ตุ๊กตาบาร์โหน, สะพานชมทุ่ง, สวนมะนาว, จุดชมวิวห้วยต้นไผ่, ฟ้าทอใต้ถุนบ้าน, สวนพลไม้ ฯลฯ) โดยชุมชนเป็นผู้ดำเนินการและจัดการทั้งสิ้น



ข้อมูลติดต่อ

- 📍 เลขที่ 74 หมู่ 5 ตำบลบ้านตึก
อำเภอศรีสัชชนาลัย จังหวัดสุโขทัย
64130
- ☎ 088-4957738
- 📍 โฮมสเตย์บ้านนาต้นจั่น จังหวัดสุโขทัย

ประเภทที่พักนักท่องเที่ยว (Accommodation)

สาขาโลเคชัน โฮเทล (Location Hotel)



โรงแรม แกรนด์ ไฮแอท เอราวัณ กรุงเทพมหานคร

Grand Hyatt Erawan Bangkok, Bangkok

ด้วยที่ตั้งอันโดดเด่นอยู่ในแหล่งช้อปปิ้งและแหล่งธุรกิจที่สำคัญของกรุงเทพมหานคร ทั้งยังอยู่ถัดจากศาลากำหนดอาหารผสมผสานที่ศักดิ์สิทธิ์อันเป็นที่เลื่อมใสศรัทธาของชาวไทยและชาวต่างชาติ โรงแรมแกรนด์ ไฮแอท เอราวัณ กรุงเทพฯ มุ่งมั่นการส่งมอบการบริการโรงแรมหรูระดับ 5 ดาว ภายใต้โรงแรมและรีสอร์ทในเครือไฮแอท โรงแรมพร้อมมอบประสบการณ์การพักผ่อนที่แตกต่างอย่างมีเอกลักษณ์อย่างไทย พร้อมตัวเลือกห้องพักเพื่อการพักผ่อนอย่างเต็มที่ ให้แขกที่เข้าพักได้สัมผัสความสงบผ่อนคลายจากความวุ่นวายใจกลางเมือง ห้องประชุมขนาดใหญ่สำหรับการจัดงานเลี้ยง ห้องอาหารนานาชาติและไวน์บาร์ สปาและฟิตเนส รวมถึงสิ่งอำนวยความสะดวกอื่น ๆ เหมาะสำหรับทุกโอกาสที่เข้าพักเพื่อการเพลิดเพลินและชีวิตชีวา พร้อมสัมผัสความสงบอันหรูหราสว่างงามใจกลางกรุงเทพมหานคร



ข้อมูลติดต่อ

- 📍 เลขที่ 494 ถนนราชดำริ แขวงลุมพินี เขตปทุมวัน กรุงเทพมหานคร 103300
- ☎ 02-2541234
- 🌐 www.hyatt.com/en-US/hotel/thailand/grand-hyatt-erawan-bangkok/bangh
- 📍 Grand Hyatt Erawan Bangkok



โรงแรม เดอะสุโกศล กรุงเทพมหานคร

Sukosol Hotel, Bangkok

โรงแรมเดอะ สุโกศล กรุงเทพฯ ตั้งอยู่ในย่านใจกลางกรุงเทพฯ ใกล้กับแหล่งธุรกิจและห้างสรรพสินค้าอย่าง สยามพารากอน โดยเปิดให้บริการมานานกว่า 30 ปี โดยนักท่องเที่ยวสามารถเดินทางมายังโรงแรมได้ด้วยการขนส่งได้อย่างสะดวก โรงแรมเดอะ สุโกศล มีห้องพักให้บริการรวม 518 ห้อง และมีห้องพักแบบ Green Room มีห้องอาหารจีนหลินฟ้า ห้องอาหารนานาชาติปทุมมาศ และแชปไฟร์บาร์เปิดให้บริการ มีห้องจัดสัมมนา และมีสถานที่สำหรับจัดงานแต่งงานที่สวยงาม อีกทั้งโรงแรมยังมีสวนพาลิเลี่ยนที่สวยงามเหมาะกับการมาพักผ่อน โดยทางโรงแรมมุ่งมั่นให้บริการที่เป็นมิตรต่อสิ่งแวดล้อม อีกทั้งทางโรงแรมยังให้การสนับสนุนสินค้าจากชุมชนต่าง ๆ มาให้บริการ โรงแรมเปิดให้บริการตลอด 24 ชั่วโมง เหมาะกับลูกค้าทุกประเภท ไม่ว่าจะมาพักผ่อน หรือมาประชุม



ข้อมูลติดต่อ

- 📍 เลขที่ 477 ถนนศรีอยุธยา แขวงพญาไท เขตราชเทวี กรุงเทพมหานคร 10400
- ☎ 02-2470123
- 🌐 www.thesukosol.com
- 📍 The Sukosol Hotel, Bangkok



โรงแรม ดิ โอคุระ เพรสทีจ กรุงเทพมหานคร

The Okura Prestige Bangkok, Bangkok

โรงแรม ดิ โอคุระ เพรสทีจ กรุงเทพฯ ตั้งอยู่ใจกลางย่านธุรกิจบนถนนวิภาวดี ตัดผ่านสุขุมวิท และพระราม 4 ใกล้กับสถานทูตอังกฤษ สหรัฐอเมริกา และญี่ปุ่น โรงแรมตั้งอยู่ติดกับสถานีรถไฟฟ้าเพลินจิต จึงเดินทางไปยังแหล่งช้อปปิ้งง่าย ไม่ว่าจะเป็น เซ็นทรัลเอ็มบาสซี เซ็นทรัลชิดลม รวมไปถึงย่านธุรกิจใกล้เคียงได้อย่างสะดวกสบาย นอกจากนี้ห้องพักที่มอบความสะดวกสบายแล้ว ยังมีห้องอาหารให้บริการทั้งหมด 3 ห้องอาหาร คือ ห้องอาหารเอลิเมนต์ อินสไปร์ บาย เซล เมลโล ได้รับรางวัล 1 ดาวมิชลิน ห้องอาหารญี่ปุ่นยามาฮาตะ ต้นตำรับอาหารญี่ปุ่นแบบดั้งเดิม และห้องอาหารอ็อป แอนด์อะบัพ ให้บริการอาหารว่างและเครื่องดื่มนานาชาติ เพลิดเพลินไปกับทิวทัศน์มุมสูงของกรุงเทพมหานคร



ข้อมูลติดต่อ

- 📍 เลขที่ 57 ถนนวิภาวดี แขวงลุมพินี เขตปทุมวัน กรุงเทพมหานคร 10330
- ☎ 02-6879000
- 🌐 www.okurabangkok.com
- 📌 The Okura Prestige Bangkok



โรงแรม มิลเลนเนียม ฮิลตัน กรุงเทพมหานคร Millennium Hilton Bangkok, Bangkok

โรงแรมริมน้ำ ใจกลางแหล่งประวัติศาสตร์ของกรุงเทพฯ ตั้งอยู่ในใจกลางย่านชุมชนริมน้ำไม่ไกลจากวัดและสถานที่สำคัญของกรุงเทพฯ โดยใช้เวลาเดินทางเพียงไม่กี่นาที โรงแรมอยู่ใกล้กับไอคอนสยาม ศูนย์การค้าที่ใหญ่ที่สุดแห่งหนึ่งในเอเชีย และสามารถเดินทางสะดวกโดยทางเรือและรถไฟฟ้า อยู่ห่างจากสถานีรถไฟฟ้าบีทีเอสสายสีทอง ในระยะเดินถึงได้เพียง 2-3 นาที พร้อมการบริการแบบ Full-Service ครอบคลุมในทุกการพักผ่อน ทั้งสระว่ายน้ำ ไรซ์อบเห็นวิวเมือง สปา Eforea จากแบรนด์ของ Hilton ตลอดจนห้องอาหาร บาร์ และลานจ๊ว ที่ได้รับรางวัลมากมาย



ข้อมูลติดต่อ

- 📍 เลขที่ 123 ถนนเจริญนคร แขวงคลองตันใหม่ เขตคลองสาน กรุงเทพมหานคร 10600
- ☎ 02-4422000
- 🌐 www.bangkok.hilton.com
- 📘 Millennium Hilton Bangkok (Bangkok, Thailand)



โรงแรม มีเลีย จังหวัดเชียงใหม่

Melia Chiang Mai, Chiang Mai

โรงแรม มีเลีย ตั้งอยู่บนถนนเจริญประเทศ ถนนสายวัฒนธรรมเก่าแก่ใจกลางเมืองจังหวัดเชียงใหม่ ทั้งยังใกล้กับแหล่งท่องเที่ยวเชิงวัฒนธรรมและแม่น้ำปิง สามารถเดินทางจากโรงแรมไปไนต์บาซาร์ และสะพานขัวเหล็กได้สะดวก ด้วยระยะทางเพียง 350 เมตร ตลาดวโรรสเพียง 650 กิโลเมตร ประตูท่าแพเพียง 1 กิโลเมตร และห่างจากสนามบินเชียงใหม่เพียง 6 กิโลเมตร โรงแรมเป็นอาคารสูง 22 ชั้น ออกแบบตกแต่งโดยสะท้อนให้เห็นถึงประวัติศาสตร์ และวัฒนธรรมอันเปี่ยมไปด้วยเสน่ห์ของเชียงใหม่ ผสมผสานไปกับกลิ่นอายร่วมสมัย ด้วยห้องพักจำนวน 260 ห้อง พร้อมสิ่งอำนวยความสะดวกครบครัน อาทิ ฟิตเนส สระว่ายน้ำ สปา คิดส์คลับ เดอะเลเวล หรือ Executive Lounge ที่จอดรถ ห้องอาหารและบาร์ ห้องประชุม รวมไปถึงสิ่งอำนวยความสะดวกพื้นฐานสำหรับผู้พิการหรือทุพพลภาพ พร้อมรองรับนักท่องเที่ยวทุกกลุ่ม



ข้อมูลติดต่อ

- 📍 เลขที่ 46, 48 ถนนเจริญประเทศ ตำบลช้างคลาน อำเภอเมืองเชียงใหม่ จังหวัดเชียงใหม่ 50100
- ☎ 052-090699
- 🌐 www.melia.com/en/hotels/thailand/chiang-mai/melia-chiang-mai
- 🏠 Meliá Chiang Mai

ประเภทที่พักนักท่องเที่ยว (Accommodation)

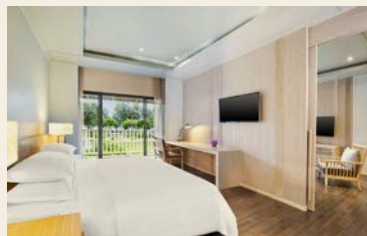
สาขา รีสอร์ท (Resort)



โรงแรม ดุสิตธานี กระบี่ บีช รีสอร์ท จังหวัดกระบี่

Dusit Thani Krabi Beach Resort, Krabi

โรงแรม ดุสิตธานี กระบี่ บีช รีสอร์ท ตั้งอยู่ที่ชายหาดสีขาวท่ามกลางความสวยงามและอุดมสมบูรณ์ของธรรมชาติ มีสิ่งอำนวยความสะดวกที่ครบครัน อาทิ ห้องอาหารและบาร์เครื่องดื่ม ฟิตเนส กิจกรรมและกีฬาทางน้ำ สปา คิวตี้คลับ ห้องประชุม สัมมนาและจัดเลี้ยง จัดงานแต่งงาน ศูนย์ข้อมูล ข่าวสาร รถรับ-ส่ง รถเช่า และเคาน์เตอร์ทัวร์ ทำให้ผู้เข้าพักสามารถเลือกทำกิจกรรมได้หลากหลาย หรือเลือกนุ้มพักผ่อนได้อย่างมีความสุข อีกทั้งทำเลและการเดินทางที่สะดวก ลูกค้าสามารถเดินทางไปแหล่งท่องเที่ยวอื่น ๆ ในจังหวัดกระบี่ ทั้งทัวร์ทางบกและทางทะเล ทำให้ลูกค้าที่มาพักประทับใจ และกลับมาพักอีกอย่างต่อเนื่องเรื่อยมา นอกจากนี้ยังมีสิ่งอำนวยความสะดวกครบครันสำหรับลูกค้าพิการทางการเคลื่อนไหว



ข้อมูลติดต่อ

- 📍 เลขที่ 155 หมู่ 2 ตำบลหนองทะเล อำเภอเมืองกระบี่ จังหวัดกระบี่ 81180
- ☎ 075-628000
- 🌐 www.dusit.com/dusitthani-krabi-beach-resort
- 📍 Dusit Thani Krabi Beach Resort

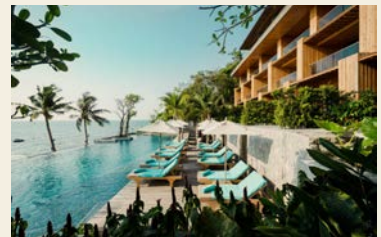


โรงแรม เคป ดารา รีสอร์ท พัทยา จังหวัดชลบุรี

Cape Dara Resort Pattaya, Chonburi



โรงแรม เคป ดารา รีสอร์ท พัทยา
เชิญร่วมสัมผัสประสบการณ์
การเข้าพักอันหรูหราระดับ 5 ดาว
ณ ห้องพักวิวกะเลที่พร้อมให้บริการ
จำนวน 252 ห้อง ที่แวดล้อมด้วย
ธรรมชาติที่สดชื่น และหาดส่วนตัว
เพื่อคุณสามารถเข้าถึงบรรยากาศ
ระดับ 6 ดาว ไปพร้อมกับความ
งดงามของท้องทะเลเมืองพัทยา



ข้อมูลติดต่อ

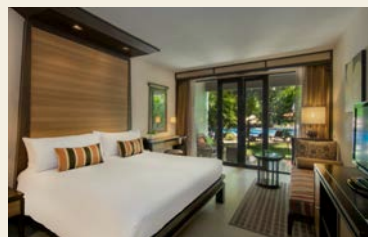
- 📍 เลขที่ 256 หมู่ 5 ซอยนาเกลือ 20 ถนนพัทยา-นาเกลือ ตำบลนาเกลือ อำเภอบางละมุง จังหวัดชลบุรี 20150
- ☎ 038-933888
- 🌐 capedarapattaya.com
- 📍 Cape Dara Resort, Pattaya



โรงแรม สยามเบย์ชอร์ รีสอร์ท พัทยา จังหวัดชลบุรี

Siam Bayshore Resort Pattaya, Chonburi

โรงแรม สยามเบย์ชอร์ รีสอร์ท พัทยา เป็นสถานที่พักตากอากาศสไตล์แบบรีสอร์ท ตั้งอยู่ใกล้กับท่าเทียบเรือแหลมบาลีฮาย เราได้จัดให้มีบริเวณพื้นที่สวนแบบโอเอซิสสีเขียวร่มรื่นอยู่ใจกลางเมืองพัทยา และมีแหล่งธรรมชาติมากกว่าครึ่งหนึ่งของพื้นที่ทั้งหมด เพื่อให้นักท่องเที่ยวได้พักผ่อนและชื่นชมกับบรรยากาศของธรรมชาติ สูดกลิ่นอายของชายทะเลได้อย่างเต็มที่ ภายในรีสอร์ทมีรูปแบบสถาปัตยกรรม ART DECO ที่มีการผสมผสานการตกแต่งภายในแบบอนุรักษณ์ศิลปวัฒนธรรมไทย ที่สอดคล้องไปกับพื้นที่สีเขียวอย่างสวยงามโดยรอบ ในด้านการบริการกับนักท่องเที่ยวทั้งชาวไทยและชาวต่างประเทศ นอกจากนี้เรายังบริหารจัดการบริการที่เป็นมิตรต่อสิ่งแวดล้อม การประหยัดพลังงาน การท่องเที่ยวเชิงนิเวศ การสร้างความสัมพันธ์และการมีส่วนร่วมในกิจกรรมของนักท่องเที่ยว กับชุมชนและองค์กรท้องถิ่นด้วยดีเสมอมา



ข้อมูลติดต่อ

- 📍 เลขที่ 559 หมู่ 10 ถนนพระตำหนัก
ตำบลหนองปรือ อำเภอบางละมุง
จังหวัดชลบุรี 20150
- ☎ 038-428678-81
- 🌐 www.siambayshorepattaya.com
- 📍 Siam Bayshore Resort, Pattaya



โรงแรม เดอะ ริเวอร์รี บาย กะตะธานี คอลเล็คชั่น จังหวัดเชียงราย

The Riverie by Katathani Collection, Chiang Rai

โรงแรม เดอะ ริเวอร์รี บาย กะตะธานี คอลเล็คชั่น ต่อยอดความสำเร็จของโรงแรมคู่บ้านคู่เมืองของจังหวัดเชียงราย โดยได้ยกระดับและเปลี่ยนโฉมอันภูมิทัศน์นี้เป็นโรงแรม 5 ดาวร่วมสมัย ให้ทัดเทียมกับรีสอร์ทชั้นนำของเอเชีย เดอะ ริเวอร์รี บาย กะตะธานี บริหารงานแบบมาตรฐานสากลเพื่อต้อนรับลูกค้าจากทั่วโลกที่เดินทางมาพักผ่อนและประชุมสัมมนา ภายใต้แนวคิดความคลาสสิกผสมผสานร่วมสมัย ห้องพัก 271 ห้อง ที่ถูกตกแต่งอย่างประณีตบรรจงด้วยความคลาสสิกผสมผสานร่วมสมัยมีลักษณะเฉพาะที่สื่อถึงความโดดเด่นทางวัฒนธรรม เช่น ลวดลายของหม้อดอก หรือ “ปुरुชกฐะ” เพื่ออำนวยความสะดวกให้ผู้เข้าพักให้เปี่ยมไปด้วยความสุขและความเจริญรุ่งเรืองพร้อมสิ่งอำนวยความสะดวกอันทันสมัยอย่างครบครัน



ข้อมูลติดต่อ

- 📍 เลขที่ 1129 ถนนไทรสรสิทธิ์ ตำบลเวียง อำเภอเมืองเชียงราย จังหวัดเชียงราย 57000
- ☎ 053-607999
- 🌐 www.theriverie.com
- 📍 The Riverie by Katathani



โรงแรม หัวหิน แมริออท รีสอร์ทและสปา จังหวัดประจวบคีรีขันธ์

Hua Hin Marriott Resort Spa, Prachuap Khiri Khan

โรงแรม หัวหิน แมริออท รีสอร์ทและสปา ตั้งอยู่ริมชายหาดที่สวยงามที่สุดแห่งหนึ่งของหัวหิน เพียบพร้อมไปด้วยความสะดวกสบายเหนือระดับ สิ่งอำนวยความสะดวกอันทันสมัย และการบริการที่ใส่ใจในทุกรายละเอียด ด้วยห้องพักและห้องชุดสุดหรูหลากหลายรูปแบบ ตกแต่งด้วยรูปแบบสมัยใหม่ที่ผสมผสานกับความสง่างามคลาสสิกของสถาปัตยกรรมไทย พื้นที่จัดงานประชุม ทั้งบอลรูม และกลางแจ้ง สิ่งอำนวยความสะดวกที่พร้อมรองรับความต้องการของผู้เข้าพักทุกวัย รวมทั้งสระว่ายน้ำกว้างขวางถึง 5 สระ หัวหิน แมริออท รีสอร์ท และสปา จึงเป็นรีสอร์ทที่เหมาะสมกับการสร้างช่วงเวลาแห่งความประทับใจในวันหยุดพักผ่อนกับเพื่อน หรือครอบครัว ไปจนถึงจัดงานเลี้ยงครั้งสำคัญริมหาด



ข้อมูลติดต่อ

- 📍 เลขที่ 107/1 ถนนเพชรเกษม
ตำบลหัวหิน อำเภอหัวหิน
จังหวัดประจวบคีรีขันธ์ 77110
- ☎ 032-904666
- 🌐 www.huahinmarriott-th.com
- 📍 Hua Hin Marriott Resort & Spa



โรงแรม สันธิยา เกาะยาวใหญ่ รีสอร์ท แอนด์ สปา จังหวัดพังงา

Santhiya Koh Yao Yai Resort and Spa, Phang Nga

โรงแรม สันธิยา เกาะยาวใหญ่ รีสอร์ท แอนด์ สปา ได้รับแรงบันดาลใจมาจากความสวยงามตามธรรมชาติ ตกแต่งด้วยไม้สักทองทั้งดงาม ให้ความรู้สึกหรูหราและอบอุ่น ได้ชื่นชมความสวยงามของท้องทะเลแบบ 180 องศาจากห้องพัก อีกทั้งน้ำในสระว่ายน้ำของวิลลาทุกหลังได้นำน้ำทะเลบริสุทธิ์ที่ผ่านกระบวนการฆ่าเชื้อตามมาตรฐานสากลมาเป็นองค์ประกอบ เพื่อให้ทุกท่านได้แช่น้ำอย่างมีความสุขพร้อมประโยชน์มากมาย และชื่นชมความงดงามของทัศนียภาพภูเขาอันเขียวชอุ่ม ที่ทอดยาวขนานกับชายหาดสีขาว ภายในรีสอร์ทของเรามีสิ่งอำนวยความสะดวกให้ท่านมากมาย เช่น สระว่ายน้ำขนาดใหญ่ที่มีน้ำตกขนาดเล็ก โพรแกรมสปาแสนผ่อนคลาย ร้านอาหารระดับนานาชาติ และอีกมากมายที่รอให้ท่านได้มาเปิดประสบการณ์ใหม่ ๆ ในวันหยุดพักผ่อนพิเศษ

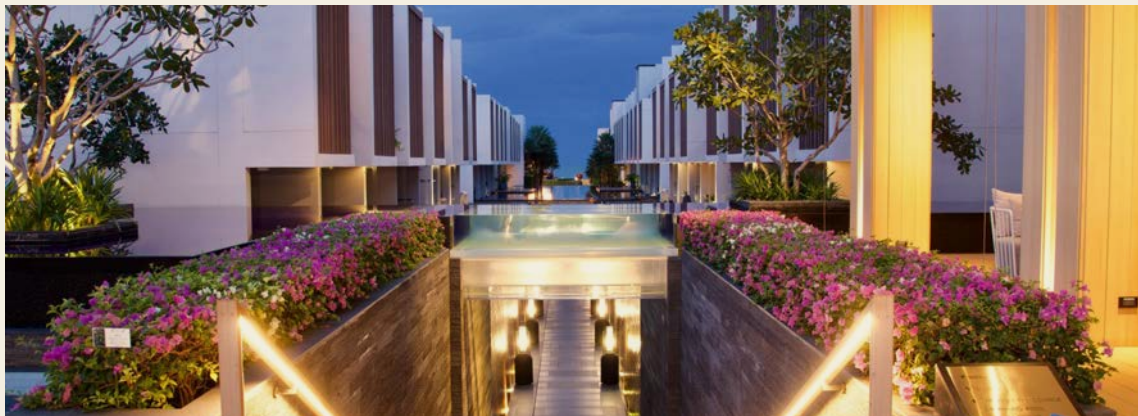


ข้อมูลติดต่อ

- 📍 เลขที่ 88 หมู่ 7 ตำบลาวรุฒ
อำเภอเกาะยาวใหญ่ จังหวัดพังงา
83000
- ☎ 086-2935032
- 🌐 [www.santhiya.com/kohyaoyai/
th/koh-yao-yai-new-thai](http://www.santhiya.com/kohyaoyai/th/koh-yao-yai-new-thai)
- 📍 Santhiya Koh Yao Yai Resort & Spa

ประเภทที่พักนักท่องเที่ยว (Accommodation)

สาขาดีไซน์ โฮเทล (Design Hotel)



โรงแรม เอช ออฟ หัวหิน รีสอร์ท จังหวัด เพชรบุรี

Ace of Hua Hin Resort, Phetchaburi

โรงแรม เอช ออฟ หัวหิน รีสอร์ท (Ace of Hua Hin Resort) เป็นรีสอร์ทไลฟ์สไตล์ สุดหรูติดชายหาด สำหรับนักเดินทางที่ค้นหาสุดยอดประสบการณ์แห่งการพักผ่อนแบบสุดคลาสสิก บนชายหาดชะอำ-หัวหิน ตื่นตาตื่นใจกับสถาปัตยกรรม และภูมิทัศน์ของโรงแรมที่มีเอกลักษณ์โดดเด่น เหมาะกับการถ่ายรูปเก๋ ๆ เท่ ๆ เพื่อแชร์ไลฟ์สไตล์ที่น่าอิจฉาของคุณในโลกโซเชียล รวมถึงสระว่ายน้ำ สีน้เงินเข้ม 4 สระ ที่ทอดยาวจากใจกลางโรงแรม ไปจนถึงริมหาดทรายสีขาวของทะเลชายฝั่งอ่าวไทย เพิ่มอรรถรสให้การพักผ่อนด้วยประสบการณ์สุดคลาสสิก (Ace of Cool Experiences) สัมผัสบรรยากาศวิถีชีวิตของชาวประมงในท้องถิ่น หรืออัมมอ้อยกับอาหารพื้นเมืองของชาวชะอำ หัวหิน และเพชรบุรี



ข้อมูลติดต่อ

- 📍 เลขที่ 1392 ถนนเพชรเกษม ตำบลชะอำ อำเภอชะอำ จังหวัดเพชรบุรี 76120
- ☎ 032-421777
- 🌐 www.aceofhuahinresort.com/th
- 📍 Ace of Hua Hin Resort

ประเภทการท่องเที่ยวเชิงสุขภาพ (Health and Wellness Tourism)

สาขาสปา (Spa)



บันยันทรีสปากระบี่ จังหวัดกระบี่

Banyan Tree Spa Krabi, Krabi

บันยันทรีสปากระบี่ มีห้องกริตเมนต์ทั้งหมด 8 ห้อง ภายใต้คอนเซปต์ Color Calm สปากริตเมนต์และการบำบัดที่ดีที่สุดที่พัฒนาขึ้นแบบฉบับของบันยันทรี รอคอยอยู่ในสถานที่พักผ่อนอันเป็นความลับแห่งนี้ สิ้นสุดการค้นหาการพักผ่อนอันแสนสุขในความสงบของบันยันทรีสปา กระบี่ ยอมจำนนต่อสัมผัสแห่งสัญชาตญาณของนักบำบัดที่ได้รับการฝึกอบรมอย่างมืออาชีพ เพื่อฟื้นฟูสุขภาพและสุขภาพจิตใจ ร่างกาย และจิตวิญญาณของคุณ ในบรรยากาศที่เงียบสงบ ที่มี Signature Treatment ในรูปแบบวารีบำบัดแบบองค์รวมที่ออกแบบมาเพื่อรักษาและบรรเทาในระหว่างการทำกริตเมนต์ ให้ความผ่อนคลายความเมื่อยล้า ใน The Rainforest มีหลายระดับความผ่อนคลายเพื่อเป็นทางเลือกที่ดีสำหรับคุณ เช่น Rainwalk, Steam, Sauna, Vitality Pool, Ice fountain, Outdoor Pool โดยใช้หลักกริตเมนต์เย็น และร้อนสลับกันไป ซึ่งช่วยในเรื่องระบบไหลเวียนโลหิต



ข้อมูลติดต่อ

- 📍 เลขที่ 279 หมู่ 3 ตำบลหนองทะเล อำเภอเมืองกระบี่ จังหวัดกระบี่ 81180
- ☎ 075-811888
- 🌐 www.banyantree.com/spa/banyan-tree-spa-krabi
- 📍 Banyan Tree Krabi



เล็ทส์ รีแลกซ์ ออนเซน แอนด์ สปา ทองหล่อ กรุงเทพมหานคร

LET'S RELAX SPA THONGLOR, Bangkok

ใช้เวลาไปกับความผ่อนคลายด้วยบริการนวดสปาและออนเซ็น
ใจกลางทองหล่อ สัมผัสประสบการณ์การพักผ่อนเหนือระดับ ให้ความ
ได้ผ่านไปอย่างช้า ๆ พร้อมกับมอบความผ่อนคลายเพื่อปลดปล่อยให้
ร่างกายได้รับความสงบที่แท้จริงกับที่สุดของสองศาสตร์แห่งเอเชีย
พบกับสปาแบบครบวงจรได้ที่ Let's Relax Onsen & Spa
บนพื้นที่กว่า 1,800 ตารางเมตรใจกลางกรุงเทพฯ ที่คุณจะได้สัมผัส
จิตวิญญาณแห่งความสงบ ด้วยการแช่ออนเซ็นย่านสุขุมวิท-ทองหล่อ
ด้วยเพ็ทเคจสปาชั้นนำ ที่มาพร้อมกับการนวดสปาด้วยสมุนไพรสดแท้
แบบไทยต้นตำรับ



ข้อมูลติดต่อ

- 📍 เลขที่ 300 ซอยสุขุมวิท 55 (ทองหล่อ)
ถนนสุขุมวิท แขวงคลองตันเหนือ
เขตวัฒนา กรุงเทพมหานคร 10110
- ☎ 02-0428045
- 🌐 [letsrelaxspa.com/th/branch/
thonglo](https://letsrelaxspa.com/th/branch/thonglo)
- 📌 Let's Relax Spa



บันยันทรี สปา กรุงเทพ กรุงเทพมหานคร

Banyan Tree Spa Bangkok, Bangkok

บันยันทรี สปา เป็นสปาที่ได้ผสมผสานศาสตร์แห่งการบำบัดสุขภาพและความงามที่สืบทอดกันมาหลายต่อหลายรุ่น มุ่งเน้นการเข้าถึงการบำบัดแบบองค์รวมซึ่งมีรากฐานมาจากศาสตร์การบำบัดดั้งเดิมจากชาวตะวันออก โดยปราศจากการแทรกแซงด้วยกรรมวิธีทางการแพทย์ บันยัน ทรี สปา จึงเป็นสถานที่แห่งความสงบและพักผ่อนอย่างเต็มที่ ด้วยพิกัดที่ตั้ง ณ ชั้น 21 โรงแรมบันยัน ทรี กรุงเทพ ในย่านสาทร แต่แค่เพียงเปิดประตูเข้ามาสู่ Banyan Tree Spa บอกเลยว่านี่คืออีกโลกหนึ่ง ความเงียบสงบบวกกับการตกแต่งสไตล์ไทยร่วมสมัย สร้างอารมณ์สงบเย็น วิวสวยแบบพาโนรามาบนตึกสูงสะอาดให้อายากทอดอารมณ์อยู่ที่นี้ไปนาน ๆ



ข้อมูลติดต่อ

-  เลขที่ 21/100 ถนนสาทรใต้
แขวงทุ่งมหาเมฆ เขตสาทร
กรุงเทพมหานคร 10120
-  02-6791200 ต่อ 1524
-  www.banyantree.com/thailand/bangkok/spa
-  Banyan Tree Bangkok



โอเอซิสสปา แอท นิมมาน จังหวัดเชียงใหม่

Oasis Spa At Nimman, Chiang Mai

โอเอซิส สปา แอท นิมมาน เชียงใหม่ ตั้งอยู่บนถนนนิมมานเหมินท์ ซอย 7 ซึ่งเป็นถนนสายเศรษฐกิจที่มีความสำคัญสายหนึ่งของอำเภอเมืองเชียงใหม่ เชื่อมระหว่างแยกรินคำกับถนนสุเทพ ได้ชื่อว่าเป็นย่านที่เก๋ที่สุดของเมืองเชียงใหม่ คึกคักไปด้วยบรรยากาศของการท่องเที่ยวที่ไม่มีวันหลับด้วยร้านค้า ร้านอาหาร ร้านขายของที่ระลึก ร้านกาแฟต่าง ๆ ที่มีสีสัน งานศิลปะ Hand Made ของแต่งบ้าน และงานดีไซน์ต่าง ๆ เหมือนย่อส่วนถนนสุขุมวิท กรุงเทพฯ แต่ก็ยังคงไว้ซึ่งเอกลักษณ์ของวัฒนธรรมล้านนาที่ดึงดูดนักท่องเที่ยว ทั้งคนเมืองเชียงใหม่เอง นักท่องเที่ยวชาวไทยและนักท่องเที่ยวจากทั่วโลก



ข้อมูลติดต่อ

📍 เลขที่ 11 หมู่ 7 ถนนนิมมานเหมินท์
ตำบลสุเทพ อำเภอเมืองเชียงใหม่
จังหวัดเชียงใหม่ 50200

☎ 053-920111

🌐 www.oasisspa.net

📍 Oasis Spa (Chiang Mai,
Nimman)



ระรินจินดา เวลเนส สปา รีสอร์ท เชียงใหม่ จังหวัดเชียงใหม่

RARINJINDA WELLNESS SPA RESORT CHIANG MAI,
Chiang Mai

ระรินจินดา เวลเนส สปา รีสอร์ท เชียงใหม่ เป็นผู้ให้บริการสปาระดับ 5 ดาว เพียบพร้อมด้วยทรีตเมนต์ที่หลากหลาย มีการนำศาสตร์ฝังตะวัน ออก-ฝังตะวันตก และเทคโนโลยีอันทันสมัย เข้ามาผสมผสานการ นวดแบบไทย โดยคำนึงถึงสุขภาพ คุณประโยชน์จากการรับบริการ และการผ่อนคลายที่ผู้รับบริการจะได้รับเป็นอันดับ 1 สำหรับทรีตเมนต์ นวดและสปาที่เป็นที่นิยม ได้แก่ นวดแผนไทย นวดอโรมาเทอราพี นวดหินร้อน นวดอายุรเวท หรือการนวดและผสมผสานด้วยเครื่อง Vichy นอกจากนี้ ยังมีบริการนวดวารีบำบัดในสระไฮโดรที่มีสถานีให้เลือกมากถึง 8 สถานี แบ่งตามบริเวณต่าง ๆ ของร่างกาย นอกจากนี้ยังมีบริการ Outdoor Onsen ที่มีทั้งหมด 3 บ่อ (บ่อออนเซ็น บ่อโซดา และบ่อน้ำเย็น) อีกด้วย



ข้อมูลติดต่อ

- 📍 เลขที่ 14 ถนนเจริญราษฎร์ ตำบลวัดเกต ริมแม่น้ำเชียงใหม่ อำเภอเมืองเชียงใหม่ จังหวัดเชียงใหม่ 50000
- ☎ 053-247000, 053-303030
- 🌐 rarinjinda.com/spa
- 📍 RarinJinda Wellness Spa and Resort



ศิรา สปา จังหวัดเชียงใหม่

Zira Spa, Chiang Mai

ศิรา สปา สปาที่ได้รับรางวัลมากมาย ทั้งในระดับประเทศและต่างประเทศ สัมผัสประสบการณ์สปา อันหรูหราสไตล์ล้านนาโคโลเนียล เดย์สปาใหญ่ใจกลางเมืองเชียงใหม่ ถ่ายทอดเรื่องราวของความรุ่งเรืองของยุคสมัย ล้านนาตอนปลาย สู่บรรยากาศสปาอันแสนสงบ ปรนนิบัติด้วยวิถีการนวดไทยล้านนาที่ถูกถ่ายทอดมาจากรุ่นสู่รุ่น มีบริการแช่น้ำแร่ อาบแช่สมุนไพร ที่ยกมาไว้กลางใจเมือง และมีบริการสปาที่ไม่เหมือนที่ใด ๆ เช่น “นวด ฟอนเล็บ” ที่มีแรงบันดาลใจมาจากยุคสมัยพระราชชายาเจ้าดารารัศมี มาสู่ท่านนวดด้วย “จุกินนิ้ว” ใช้การดัด ยืด ดึง เพื่อช่วยแก้ปัญหาอาการนิ้ว ล็อก และท่าทางการร่ำรำที่ถูกนำมาประยุกต์ใช้เป็นท่าตรวจสอบความสมดุล ร่างกายของผู้ถูกนวด ตามตำรับท่าอย่าง ศิรา สปา



ข้อมูลติดต่อ

📍 เลขที่ 8/1 ถนนราชวิถี ตำบลศรีภูมิ
อำเภอเมืองเชียงใหม่ จังหวัดเชียงใหม่
50200

☎ 053-222288, 095-7935888

🌐 www.ziraspa.com

📌 Zira Spa



เรนฟอเรส สปา เกาะช้าง จังหวัดตราด

Rainforest Spa Koh Chang, Trat

เรนฟอเรสต์ สปา เกาะช้าง ตั้งอยู่ภายในโรงแรมซิลวัลลีย์ เกาะช้าง เป็นสปาท่ามกลางธรรมชาติป่าเกาะช้าง เพื่อการบำบัดและฟื้นฟูร่างกายทั้งภายในและภายนอกด้วยการผสมผสานศาสตร์แห่งการบำบัดแบบไทยและตะวันตก ผ่านบริการสปาที่รีเทนเมนต์อันหลากหลาย ไม่ว่าจะเป็นบริการบวดตัว ดูแลผิวกาย ดูแลผิวหน้า และสปาแพ็คเกจ รวมถึงบริการ Rainforest Vibes หรือบริการวารีย์บำบัด พื้นที่ให้บริการกลางแจ้งด้วยอุปกรณ์อันทันสมัย และการออกแบบพื้นที่บริการให้เข้ากับความสะดวกสบายของป่าเกาะช้าง ประกอบด้วย สระวารีย์บำบัด ห้องอบไอน้ำ ห้องอบเซานาไม้สน และโซนซั๊ดผิวแบบบริการตัวเองด้วยสครับสูตรพิเศษจากสมุนไพรไทย



ข้อมูลติดต่อ

- 📍 เลขที่ 63 หมู่ 4 ตำบลเกาะช้าง อำเภอเกาะช้าง จังหวัดตราด 23170
- ☎ 039-552815
- 🌐 sylvankohchang.com/spa
- 📌 Rainforest Spa Koh Chang



โอเอซิส สปา ลากูน่า จังหวัดภูเก็ต

Oasis Spa Laguna, Phuket

โอเอซิส สปา ลากูน่า เป็นสาขาใหม่ล่าสุดของโอเอซิส สปา ในจังหวัดภูเก็ต ตั้งอยู่ในโครงการลากูน่า พร็อพเพอร์ตี้ โอเอซิส ทropicคอล รีทรีต สปา สาขานี้มีความโดดเด่นด้านสถาปัตยกรรมการออกแบบสปาแบบ “ทรอปิคอล สไตล์” แนวคิดการใช้ชีวิตให้กลมกลืนกับธรรมชาติ โดยออกแบบประสบการณ์ของลูกค้าให้มี Customer Journey ที่สร้างความรู้สึกโปร่งโล่งทำให้รับทั้งแสงและลม ได้อย่างเต็มที่ ตัวสปาก่อสร้างและตกแต่งด้วยสีแบบเอิร์ธโทน ตัดทอนให้เรียบง่าย โดยใช้วัสดุจากธรรมชาติที่หาได้ทั่วไปในท้องถิ่น ให้บริการด้วยอัตลักษณ์สปาไทยล้านนาที่โดดเด่นด้านสัมผัสบำบัดสปาที่รีทเมนต์ที่เป็นเอกลักษณ์เฉพาะของโอเอซิส สปา และมาตรฐานการให้บริการที่เป็นเลิศ



ข้อมูลติดต่อ

- 📍 เลขที่ 29 หมู่ 4 ตำบลเชิงทะเล อำเภอถลาง จังหวัดภูเก็ต 83100
- ☎ 076-337777
- 🌐 oasisspa.net
- 📍 Oasis Spa (Tropical Retreat Spa, Laguna)



บันยันทรี สปา ภูเก็ต จังหวัดภูเก็ต

Banyan Tree Spa Phuket, Phuket

สปาแห่งแรกและแห่งเดียวในจังหวัดภูเก็ต ที่จะช่วยลดปล่อยร่างกายและจิตใจของคุณให้เป็นอิสระภายใต้การโอบกอดของสายน้ำ ซึ่งทำให้คุณรู้สึกสงบและผ่อนคลายเหมือนอยู่ในอ้อมกอดของมารดา การบำบัดด้วยสายน้ำเป็นทางเลือกที่ดีสำหรับผู้ที่มมีปัญหาด้านข้อต่อ เนื่องจากสายน้ำจะช่วยลดแรงต้านที่เกิดขึ้นจากการบดในรูปแบบปกติทั่วไป บันยันทรี สปา มีกรีตเมนต์ให้เลือกด้วยกัน 2 รูปแบบ คือ Wave Stretch สำหรับท่านที่มองหการผ่อนคลายทั้งร่างกายและจิตใจ หรือ Siamese Stretch สำหรับผ่อนคลายความเมื่อยล้าทั่วทั้งร่างกาย



ข้อมูลติดต่อ

- 📍 เลขที่ 33/27 ถนนศรีสุนทร ตำบลเชิงทะเล อำเภอถลาง จังหวัดภูเก็ต 83000
- ☎ 076-372400
- 🌐 www.banyantree.com/spa/banyan-tree-spa-phuket
- 📍 Banyan Tree Phuket



บันยันทรี สปา สมุย จังหวัดสุราษฎร์ธานี

Banyan Tree Spa Samui, Surat Thani

บันยันทรี สปา สมุย ได้เปิดให้บริการเมื่อปี พ.ศ. 2553 ที่โรงแรมบันยันทรี สปา สมุย ตั้งอยู่บนเนินเขาที่มีความเป็นส่วนตัวมองเห็นวิวทิวทัศน์อันสวยงามของหาดละไม บันยันทรี สปา สมุย มีทรีตเมนต์และการบริการหลากหลาย เน้นการใช้สมุนไพรและเครื่องเทศธรรมชาติ ซึ่งหนึ่งในบริการที่บันยันทรี สปา สมุย ภูมิใจนำเสนอคือนวัตกรรมที่โดดเด่นไม่เหมือนใคร ได้แก่ เดอะ เรนฟอเรสต์ อินดัลเจนซ์ (The Rainforest Indulgence) ซึ่งเป็นบริการอุณหภูมิมassageแบบที่เรียกว่าไฮโดรเทอร์มอล หมายถึงการบำบัดร่างกายและจิตใจด้วยอุณหภูมิและกระแสน้ำหลากหลายรูปแบบ ยิ่งไปกว่านั้นบันยันทรี สปา สมุย ยังเป็นบันยันทรี สปา สาขาแรก ที่ให้บริการอุณหภูมิมassageแบบไฮโดรเทอร์มอลในประเทศไทยอีกด้วย



ข้อมูลติดต่อ

- 📍 เลขที่ 99/9 หมู่ 4 ตำบลมะเร็ต อำเภอกะสมุย จังหวัดสุราษฎร์ธานี 84310
- ☎ 077-915333
- 🌐 www.banyantree.com/spa/banyan-tree-spa-samui
- 📍 Banyan Tree Samui

ประเภทการท่องเที่ยวเชิงสุขภาพ (Health and Wellness Tourism)

สาขาเวลเนส แอนด์ สปา รีทรีต (Wellness & Spa Retreat)



ชีวาสม อินเตอร์เนชันแนล เฮลท์ รีสอร์ท จังหวัดประจวบคีรีขันธ์

Chiva-Som International Health Resort,
Prachuap Khiri Khan

ชีวาสม อินเตอร์เนชันแนล เฮลท์ รีสอร์ท รีสอร์ทเพื่อสุขภาพต้นแบบแห่งแรกในเอเชีย ตั้งอยู่ที่อำเภอหัวหิน จังหวัดประจวบคีรีขันธ์ เปิดให้บริการและแนะนำแนวทางปฏิบัติในการดูแลสุขภาพแบบองค์รวม ที่มุ่งเน้นการปรับเปลี่ยนวิถีการดำเนินชีวิตของผู้เข้าพัก เพื่อการมีสุขภาพที่ดีขึ้น โดยการปรับสมดุลให้แก่ร่างกาย จิตใจ และจิตวิญญาณ แก่ผู้รักสุขภาพที่เดินทางมาจากทั่วโลก ผ่านแนวทางการดูแลสุขภาพแบบองค์รวมตามหลัก 6 องค์ประกอบ ได้แก่ โภชนาการ การออกกำลังกาย กายภาพบำบัด สปา แพทย์ทางเลือก และความงาม จนได้รับการยอมรับและได้รับรางวัลระดับโลกมากมาย



ข้อมูลติดต่อ

📍 เลขที่ 73/4-6 หมู่บ้านหนองแก
ถนนเพชรเกษม ตำบลหนองแก
อำเภอหัวหิน จังหวัดประจวบคีรีขันธ์
77110

☎ 032-536536

🌐 www.chivasom.com

📌 Chiva-Som Hua Hin



อมาทารา อะ เดสติเนชั่น สปา จังหวัดภูเก็ต

Amatara A Destination Spa, Phuket

อมาทารา อะ เดสติเนชั่น สปา บริการสุขภาพแบบองค์รวมที่เน้นสร้างเสริมสุขภาพแก่ร่างกายและจิตใจ โดยมีการออกแบบโปรแกรมเฉพาะบุคคลที่มีจุดประสงค์ในการบำบัดสุขภาพ การพักผ่อนเพื่อสุขภาพ และการผ่อนคลายความเครียด รวมถึงให้บริการกิจกรรมเพื่อสุขภาพต่างๆ โดยมีผู้เชี่ยวชาญด้านการดูแลสุขภาพเป็นผู้ให้คำปรึกษาและประเมินการเปลี่ยนแปลงด้านสุขภาพ เช่น การล้างพิษ (Detoxification) การลดน้ำหนัก การฝึกโยคะ การนั่งสมาธิ รับประทานอาหารเพื่อสุขภาพ เป็นต้น โดยต้องมีใบอนุญาตประกอบกิจการสถานประกอบการสปาเพื่อสุขภาพ ใบอนุญาตประกอบกิจการโรงแรม และใบอนุญาตประกอบกิจการสถานพยาบาล หรือใบอนุญาตให้ดำเนินการสถานพยาบาลจากกระทรวงสาธารณสุข



ข้อมูลติดต่อ

- 📍 เลขที่ 84 หมู่ 8 ถนนศักดิ์ดิเดช ตำบลวิชิต อำเภอเมืองภูเก็ต จังหวัดภูเก็ต 83000
- ☎ 076-318888
- 🌐 www.amatara.com
- 📍 Amatara Welleisure™ Resort



คามาลายา สปา จังหวัดสุราษฎร์ธานี

KAMALAYA SPA, Surat Thani

คามาลายา สปา เกาะสมุย คือศูนย์ดูแลสุขภาพแบบองค์รวมซึ่งมุ่งเน้นการพัฒนาสุขภาพของผู้เข้าพักร่างอย่างยั่งยืน โดยผสมผสานศาสตร์การรักษาแบบตะวันออกและตะวันตก เพื่อช่วยให้ผู้เข้าพักร่างสามารถเชื่อมต่อร่างกาย จิตใจ และสัมผัสศักยภาพของชีวิตอย่างแท้จริง คามาลายาบำเสอบประสบการณ์การพักผ่อนควบคู่กับการดูแลสุขภาพแบบครบวงจร ผู้เข้าพักร่างจะได้รับความรู้และคำแนะนำในการดูแลตนเองเพื่อการมีสุขภาพดีจากผู้เชี่ยวชาญโดยตรง นอกจากนี้คามาลายาเข้าถึงลูกค้าในหลากหลายประเทศมากยิ่งขึ้น ด้วยการผลิตสื่อความรู้ด้านสุขภาพบนสื่อออนไลน์ โดยมีการทำงานร่วมกับผู้เชี่ยวชาญหลายแขนงในการให้ความรู้ อาทิ สอนออกกำลังกาย ฝึกสมาธิ ให้ความรู้ด้านโภชนาการ ให้คำปรึกษาในการใช้ชีวิต และอื่น ๆ อีกมากมาย ตามความสนใจของแต่ละบุคคล



ข้อมูลติดต่อ

- 📍 เลขที่ 102/9 หมู่ 3 ถนนแหลมเสียด ตำบลหน้าเมือง อำเภอเกาะสมุย จังหวัดสุราษฎร์ธานี 84140
- ☎ 077-429800
- 🌐 www.kamalaya.com
- 📍 Kamalaya Koh Samui

ประเภทการท่องเที่ยวเชิงสุขภาพ (Health and Wellness Tourism)

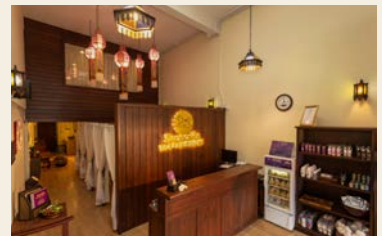
สาขานวดไทย (Nuad Thai for Health)



ลีลานวดไทย เจดีหลอง จังหวัดเชียงใหม่

Lila Thai Massage Chediluang, Chiang Mai

สัมผัสเคล็ดลับแห่งความผ่อนคลายด้วยการนวดบำบัด ที่ลีลานวดไทย เจดีหลอง ในจังหวัดเชียงใหม่ รับบริการนวดแสนสบาย และฟื้นฟูร่างกาย ท่ามกลางการตกแต่งภายใน ที่หรูหราและออกแบบมาอย่างดี สัมผัสประสบการณ์ผ่อนคลายสุดพิเศษ ลีลานวดไทย เจดีหลอง ให้โอกาสผู้ก้าวพลาดได้เริ่มต้นชีวิตใหม่ ที่นี้คุณจะได้สัมผัสบรรยากาศที่อบอุ่น ผ่อนคลายไปกับบริการนวดที่หลากหลาย ด้วยบริการนวดไทย นวดไทยประคบ นวดเท้า นวดน้ำมัน นวดตามธาตุเจ้าเรือน พนักงานทุกคนผ่านการฝึกฝนมาเป็นอย่างดี คุณจึงมั่นใจได้กับฝีมือการนวด ที่จะช่วยผ่อนคลายกล้ามเนื้อและฟื้นฟูสุขภาพของคุณได้อย่างแท้จริง



ข้อมูลติดต่อ

📍 เลขที่ 162/5 ถนนพระปกเกล้า
ตำบลพระสิงห์ อำเภอเมืองเชียงใหม่
จังหวัดเชียงใหม่ 50200

☎ 053-111598

🌐 www.lilathaimassage.com

📍 Lila Thai Massage ลีลานวดไทย



ลีลาบวดไท ท่าแพ จังหวัดเชียงใหม่

Lila Thai Massage Thaphae, Chiang Mai

สัมผัสประสบการณ์การผ่อนคลายสุดพิเศษกับ ลีลาบวดไท ท่าแพ จังหวัดเชียงใหม่ ร้านบวดที่ให้โอกาสผู้ก้าวพลาดได้เริ่มต้นชีวิตใหม่ที่นั่นคุณจะได้สัมผัสบรรยากาศที่อบอุ่น ผ่อนคลายไปกับบริการบวดที่หลากหลาย ด้วยบริการบวดไทย บวดไทยประคบ บวดเท้า บวดน้ำมัน บวดตามธาตุเจ้าเรือน พนักงานทุกคนผ่านการฝึกฝนมาเป็นอย่างดี และได้รับมาตรฐานการบวดไทยพรีเมียม จากกรมสนับสนุนบริการสุขภาพ คุณจึงมั่นใจได้กับฝีมือการบวดที่จะช่วยผ่อนคลายกล้ามเนื้อและฟื้นฟูสุขภาพของคุณได้อย่างแท้จริง



ข้อมูลติดต่อ

- 📍 เลขที่ 31-33 ถนนราชดำเนิน ตำบลพระสิงห์ อำเภอเมืองเชียงใหม่ จังหวัดเชียงใหม่ 50200
- ☎ 053-280998
- 🌐 www.lilathaimassage.com
- 📌 Lila Thai Massage ลีลาบวดไท

ประเภทรายการนำเที่ยว (Tour Programmes)



นั่งรถบัสชมเกาะรัตนโกสินทร์ รับประทานอาหารมิชลิน โดย บริษัท ไทยบัสฟู้ดทัวร์ จำกัด กรุงเทพมหานคร

Sightseeing tour in Rattanakosin island and enjoy eating michelin food, Bangkok

เปิดประสบการณ์ใหม่ในด้านการท่องเที่ยว ไปบนถนนสายสำคัญของกรุงเทพมหานคร และเกาะรัตนโกสินทร์ พร้อม ๆ กับการรับประทานอาหารไทยต้นตำรับ รางวัลมิชลิน บิบ กูร์ม็องด์ บนรถบัสปรับอากาศ 2 ชั้น ที่ตกแต่งอย่างสวยงาม ที่นั่งกว้างขวาง กระจกที่กว้าง สามารถชมวิวทิวทัศน์ได้ชัดเจน เสริฟอาหารอร่อย ๆ จากร้านชื่อดังบนรถบัสอาหารคันแรกของประเทศไทย ตลอดระยะเวลา 1 ชั่วโมง 30 นาที ท่านจะเพลิดเพลินไปกับมุมมองใหม่ของกรุงเทพมหานคร โดยมีมัคคุเทศก์บรรยายเกี่ยวกับสถานที่สำคัญที่ผ่านตลอดระยะเวลาการเดินทาง



ข้อมูลติดต่อ

📍 เลขที่ 23 ศูนย์การค้าริเวอร์ไซด์ แบงค็อก ชั้นที่ 1 ห้อง 163 ซอยเจริญกรุง 24 ถนนเจริญกรุง แขวงตลาดน้อย เขตสัมพันธวงศ์ กรุงเทพมหานคร 10100

☎ 064-8011101

🌐 www.thaibusfoodtour.co.th

📘 Thai Bus Food Tour



3 Day Rural Life in Rayong โดย บริษัท เอเชียน ไทลส์ จำกัด กรุงเทพมหานคร

3 Days Rural Life in Rayong, Bangkok

จังหวัดระยองยังไม่เป็นที่รู้จักมากนัก สำหรับท่องเที่ยวชาวต่างชาติ แต่ในขณะที่เดียวกันสถานที่แห่งนี้มีแหล่งชุมชน และกิจกรรมด้านสิ่งแวดล้อมมากมายให้ลูกค้าได้สัมผัสวิถีชีวิตชนบท และหลีกเลี่ยงการทำลายสิ่งแวดล้อม อีกทั้งการเดินทางมาที่นี้ง่ายมาก เนื่องจากอยู่ห่างจากกรุงเทพฯ เพียงแค่ประมาณ 2 ชั่วโมงเท่านั้น ระยองจึงเป็นสถานที่ ที่นิยมสำหรับคนชาวเมือง ที่ต้องการหาสถานที่พักผ่อน หัวข้อหลักในการท่องเที่ยวนี้คือการทำกิจกรรมร่วมกับชุมชนท้องถิ่น ซึ่งการทำกิจกรรมเหล่านี้จะช่วยสร้างรายได้ให้ชุมชน และชุมชนสามารถนำรายได้ไปพัฒนาต่อไป



ข้อมูลติดต่อ

- 📍 เลขที่ 183 ชั้น 12 อาคารริเจนท์เฮ้าส์ ถนนราชดำริ แขวงลุมพินี เขตปทุมวัน กรุงเทพมหานคร 10330
- ☎ 02-8202000
- 🌐 www.asiantrails.travel
- 📌 Asian Trails



3 Day Nan The Hidden Gem of North Thailand โดย บริษัท เอเชียัน ทเรลส์ จำกัด กรุงเทพมหานคร

3 Days Nan the Hidden Gem of North Thailand, Bangkok

น่าน เป็นอีกหนึ่งจังหวัดในภาคเหนือที่มีความสวยงามเป็นอย่างมาก แต่คงยังไม่ได้ได้รับความนิยมมากนักจากนักท่องเที่ยว หากพูดถึงน่านแล้ว นั่น น่านมีความสวยงามมาก มีธรรมชาติมีป่าไม้ที่สมบูรณ์ ไม่แตกต่างจาก เชียงใหม่ เชียงราย ซึ่งเป็นสถานที่ที่เที่ยวยอดนิยม ที่น่านยังมีหลายชุมชนเล็กๆ ที่ยังคงอนุรักษ์ความเป็นไทยโดยการทอผ้า และยังมิชมนบ่อเกลือที่ขึ้นชื่อ ให้นักท่องเที่ยวได้มาศึกษา และได้เพลิดเพลินไปกับธรรมชาติ น่านจึงถือเป็นอีกหนึ่งแหล่งท่องเที่ยวที่มีความน่าสนใจ และน่าค้นหาเป็นอย่างมาก



ข้อมูลติดต่อ

- 📍 เลขที่ 183 ชั้น 12 อาคารริเจนท์เฮ้าส์ ถนนราชดำริ แขวงลุมพินี เขตปทุมวัน กรุงเทพมหานคร 10330
- ☎ 02-8202000
- 🌐 www.asiantrails.travel
- 👤 Asian Trails



เขื่อนแม่กวงอุดมธารา น้ำตกบัวตอง โดย บริษัทเทรลเฮด จำกัด โปรแกรมस्टีกี้ วอเตอร์ฟอลเอ็กซ์พลอเรอร์ จังหวัดเชียงใหม่

Sticky Waterfall Explorer by Trailhead.co., Ltd.
(Trailhead Thailand), Chiang Mai

Sticky Waterfall Explorer เหมาะกับทุกเพศทุกวัย เพราะมีกิจกรรมหลากหลายรวมอยู่ในโปรแกรมเดียว โดยเป็นการนำเที่ยวโดยใช้จักรยานเสือภูเขาแบบ Hard Trail ขึ้นไปยังสันเขื่อนแม่กวงอุดมธารา และปั่นต่อเข้าไปในป่าชุมชนบ้านป่าสักงาม เพื่อแวะตามแหล่งท่องเที่ยวของชุมชนไปถึงน้ำตกบัวตอง นักท่องเที่ยวจะพบความท้าทายและสวยงามของเส้นทาง ในขณะที่เดียวกันก็ยังสามารถเพลิดเพลินไปกับธรรมชาติที่สวยงามของภูมิประเทศ 2 ข้างทาง เส้นทางผ่านสถานที่สำคัญ เช่น เขื่อนแม่กวงอุดมธารา จุดชมวิวแผ่นดินไหว ถ้ำหลวง ถ้ำผีหรือเรดแซนด์ ซึ่งนักท่องเที่ยวจะได้ศึกษาเรียนรู้ประวัติความเป็นมาของสถานที่ท่องเที่ยวสำคัญ



ข้อมูลติดต่อ

- 📍 เลขที่ 48,50 ซอย 1 ถนนพระปกเกล้า ตำบลพระสิงห์ อำเภอเมืองเชียงใหม่ จังหวัดเชียงใหม่ 50200
- ☎ 095-5380202, 052-089693
- 🌐 www.trailhead.co.th
- 📍 Trailhead Thailand



รายการนำเที่ยว กรุงเทพ กาญจนบุรี พระนครศรีอยุธยา สำหรับนักท่องเที่ยวที่เดินทาง ด้วยวีลแชร์ โดย บริษัท นัตตี้ส์ แอดเวนเจอร์ส จำกัด จังหวัดพระนครศรีอยุธยา

Bangkok and Beyond for wheelchair travellers
by Nutty's Adventures, Phra Nakhon Si Ayutthaya

Accessible Thailand - Tourism For All โดย Nutty's Adventures
นำเสนอ 'Bangkok and Beyond for Wheelchair Users' โปรแกรม
การท่องเที่ยวที่ถูกสร้างขึ้นอย่างละเอียดเป็นการให้ประสบการณ์การเดินทาง
ที่ครอบคลุมและมีคุณค่าสำหรับผู้เดินทางที่ใช้รถเข็นท่องเที่ยวเมืองกรุงเทพ
ที่ไม่เคยหลับใหล สัมผัสธรรมชาติที่น่าอัศจรรย์ของกาญจนบุรี และตะลุยสู่
มรดกทางวัฒนธรรมของอยุธยาได้อย่างปลอดภัยและสะดวกสบายโปรแกรม
ของเราเน้นการเข้าถึงสำหรับทุกคน เพื่อให้ นักเดินทางทุกคนสามารถเข้าถึง
สถานที่ท่องเที่ยวที่มีความหมาย



ข้อมูลติดต่อ

- 📍 เลขที่ 45/2 หมู่ 1 ถนนโรจนะ
ตำบลประตูชัย
อำเภอเมืองพระนครศรีอยุธยา
จังหวัดพระนครศรีอยุธยา 13000
- ☎ 035-244558
- 🌐 www.nutty-adventures.com
- 📱 Nutty's Adventures



เดอะภูเก็ตเอ็กซ์พลอเรีย โดย หก.อันดามัน ไอส์แลนด์กรุ๊ป จังหวัดภูเก็ต

The Phuket Explorer Old Phuket Tour, Phuket

เยี่ยมชมสักการะพระพุทธรูปมิ่งมงคลเอกราชคีรีและวัดฉลอง เรียนรู้ประวัติและวัฒนธรรมรวมถึงการแต่งกายที่เหมาะสม ต่อด้วยชมกรรมวิธีการได้มาซึ่งเม็ดมะม่วงหิมพานต์ ซึ่งเป็นสินค้าขึ้นชื่อของภูเก็ต หลังจากนั้นเยี่ยมชม บ้านชินประชา บ้านสไตส์ ซิโน-โปรตุกีส หลังแรกของจังหวัดภูเก็ต หรือเรียกว่า "อังก่อหลาว" และเดินชมสถาปัตยกรรมเมืองเก่าภูเก็ต ออกจากเมืองเก่าเยี่ยมชมโรงงานไข่มุกที่มีคุณภาพและชื่อเสียงสดุดังคำขวัญจังหวัดภูเก็ต แล้วเดินทางมารับประทานอาหารพร้อมเยี่ยมชมฟาร์ม ोलด์ภูเก็ตฟาร์ม เรียนรู้วิถีชีวิตและความเป็นอยู่ของชาวภูเก็ตในอดีต



ข้อมูลติดต่อ

- 📍 เลขที่ 246/1 หมู่ 3 ตำบลเทพกระษัตรี อำเภอกกลาง จังหวัดภูเก็ต 83110
- ☎ 076-617149, 089-6451134
- 🌐 www.oldphuketour.com/to_book/full-day-phuket-explorer
- 📍 Old Phuket Tour - โอลด์ ภูเก็ต ทัวร์



เกาะพีพี วันเดย์ทริปโดยเรือสปีดโบ๊ท โดย บริษัท เลิฟ ไอแลนด์ จำกัด จังหวัดภูเก็ต

Love Andaman, Phuket

เลิฟ อันดามัน เป็นบริษัทนำเที่ยวทางทะเลอันดามันด้วยเรือ Speedboat เป็นบริษัทแรก ๆ ที่นำแนวคิดการท่องเที่ยวเชิงอนุรักษ์และให้ความรู้เชิงนิเวศ อีกทั้งยังช่วยเหลือสังคม ชุมชน โดยโปรแกรมเกาะพีพี มีการให้บริการเรือหางยาวชาวบ้านเป็นโปรแกรมเสริม ล่องเรือชมปะการังและลากูนเพื่อให้ชาวบ้านมีรายได้ ใช้บริการร้านอาหารกลางวันบนเกาะพีพี และใบโปรแกรมเพื่อเวลาให้นักท่องเที่ยวได้จับจ่ายซื้อของฝากบนเกาะ เพื่อกระจายรายได้เข้าสู่ชุมชนอย่างแท้จริง



ข้อมูลติดต่อ

- 📍 เลขที่ 9/239-240 ถนนศักริเดช ตำบลตลาดเหนือ อำเภอเมืองภูเก็ต จังหวัดภูเก็ต 83000
- ☎ 076-390250, 090-9480888
- 🌐 www.loveandaman.com
- 📘 Love Andaman



Andaman Sea Kayak โดย บริษัท กูเก็ต เอ แอนด์ เค โรเซน จำกัด จังหวัดภูเก็ต

Andaman Sea Kayak by Phuket AK Reisen Co., Ltd., Phuket

Andaman Sea Kayak ได้ก่อตั้งขึ้นตั้งแต่ปี 1991 ซึ่งได้ทำให้นักท่องเที่ยวจากทั่วโลกมากกว่า 500,000 คนมีความสุข เรามุ่งมั่นที่จะมอบบริการที่น่าจดจำและดีที่สุดแก่ทุกคน และจะพาคุณไปพบกับวันแสนพิเศษที่อ่าวพังงา ด้วยสถานที่ที่น่าทึ่งจากการพายเรือคายัคชมถ้ำ ลากูน หินงอกหินย้อยอย่างใกล้ชิด โดยไม่ทำลายธรรมชาติ ภายใต้เป้าหมาย Preserve Nature For All หรือการประกอบธุรกิจท่องเที่ยวในอ่าวพังงาอย่างยั่งยืน โดยพนักงานของเราเป็นคนที่รักบ้านเกิด ที่ผ่านการอบรมความรู้เกี่ยวกับความปลอดภัย และเข้าใจเรื่องราวของท้องทะเลเป็นอย่างดี นำโดยมัคคุเทศก์ภาษาอังกฤษ เยอรมัน และฝรั่งเศสที่มีประสบการณ์มากกว่า 25 ปี พร้อมต้อนรับทุกท่านในทุกวัน



ข้อมูลติดต่อ

- 📍 เลขที่ 20/74 ถนนแม่หลวน ตำบลตลาดเหนือ อำเภอเมืองภูเก็ต จังหวัดภูเก็ต 83000
- ☎ 076-235353, 076-235098
- 🌐 www.andamanscakayak.com
- 📍 Andaman Seakayak - ทิวอ่าวพังงา



พันวารีย์ เดอะกรีนเนอรี เชื้อนเขียวหวาน 2 วัน 1 คืน โดย ต้นรักทัวร์ จังหวัดสุราษฎร์ธานี

Panvaree The Greenery 2 DAYS 1 NIGHT at Chiewlarn
Lake By Tonrak Tour, Surat Thani

จุดมุ่งหมายในการจัดรายการนำเที่ยวเชื้อนเขียวหวาน 2 วัน 1 คืน คือ ความตั้งใจในการส่งมอบประสบการณ์ในการเดินทางท่องเที่ยวในพื้นที่ที่ธรรมชาติรังสรรค์ได้อย่างน่าอัศจรรย์ นอกจากความสวยงามของผืนน้ำสีเขียวมรกต เหล่าภูเขาหินปูนที่รายล้อม และเหล่าสัตว์ป่าที่มีโอกาสได้พบเห็นอยู่บ่อยครั้ง พื้นที่แห่งนี้ยังมีเรื่องราวและประวัติศาสตร์ที่น่าสนใจอีกมากมายที่ควรค่าแก่การส่งต่อ โดยคนในชุมชนให้เป็นที่รับรู้ของทั้งชาวไทยและชาวต่างชาติ มุ่งผลักดันให้เชื้อนเขียวหวานกลายเป็น "World Dream Destination" หนึ่งในจุดหมายปลายทางที่ควรมาเยือนให้ได้สักครั้งก่อนตาย



ข้อมูลติดต่อ

- 📍 เลขที่ 309/8-9 ถนนตลาดใหม่ ตำบลตลาด อำเภอเมืองสุราษฎร์ธานี จังหวัดสุราษฎร์ธานี 84000
- ☎ 089-1320007, 086-3161705
- 🌐 www.thegreenerypanvaree.com
- 📍 Panvaree The Greenery



ปักหมุดหยุดเวลา หนอง-ค้อ-โนน-ทอง 2 วัน 1 คืน โดย นิวเวฟทราเวล จังหวัดหนองคาย

Stop time & check in at Nong - Koe - Non - Thong
2 Days 1 Night by Newwave Travel, Nong Khai

เวลาที่เดินไปตามเข็มนาฬิกา ไม่มีวันที่จะสิ้นสุด เช่นเดียวกับการท่องเที่ยวที่ต้องพัฒนาต่อไปไม่มีวันหยุด มาปักหมุด ที่หนอง-ค้อ-โนน-ทอง หยุดเวลาของคุณแล้ว ปล่อยให้เวลากับการท่องเที่ยวกับชุมชน สัมผัสวิถีชุมชนริมน้ำโขง หนองปลาบึก ล่องเรือหางยาวชมพันโขดแสนไคร้ นั่งรถอีแต๊กชมทะเลหมอกที่ภูหนอง ชมการล่อนทองแม่น้ำโขงและ อุโมงค์เหมืองแร่ทองแดงแห่งแรกในประเทศไทย ที่หายไป เติมอ้อมกับอาหารชุมชนของหนองคายที่หายไป ดื่มด่ำกับกาแฟโคโค่ สดจากไร่เราทำเอง เราพร้อมที่จะพาท่านเที่ยวส่วนท่านพร้อมที่จะเกี่ยวกับเราหรือยัง ปักหมุด หยุดเวลา หนอง-ค้อ-โนน-ทอง 2 วัน 1 คืน โดย นิวเวฟทราเวล ทัวร์คนรุ่นใหม่ จังหวัดหนองคาย



ข้อมูลติดต่อ

- 📍 เลขที่ 115/5 หมู่ 4 ถนนเฉลิมพระเกียรติ ตำบลหนองกอมเกาะ อำเภอเมืองหนองคาย จังหวัดหนองคาย 43000
- ☎ 091-0606781, 081-9554855
- 📌 NEW WAVE TRAVEL

ประเภทการท่องเที่ยวคาร์บอนต่ำเพื่อความยั่งยืน (Low Carbon & Sustainability)

ประเภทแหล่งท่องเที่ยว (Attraction)



ชมรมส่งเสริมการท่องเที่ยวโดยชุมชน ตำบลบางกอบัว จังหวัดสมุทรปราการ

Community Of Bangkorbue Tourism Promotion Club,
Samut Prakan

ชุมชนบางกอบัว เป็นชุมชนที่ยังคงรักษาวีถีชีวิตตามแบบไทยแท้ที่ทำอาชีพเกษตรกรรม สามารถเรียนรู้วิถีชีวิตแบบไทยด้วยการท่องเที่ยว เป็นแหล่งโบราณวัตถุและโบราณสถานที่สำคัญ มีบรรยากาศที่เงียบสงบเป็นสิ่งดึงดูดชุมชนมีเส้นทางและกิจกรรมท่องเที่ยวโดยชุมชนที่ปล่อยคาร์บอนอย่างสมดุลซึ่งเป็นอัตลักษณ์ของชุมชน เช่น การพายเรือชมคลองแพ ชมอุโมงค์ต้นจากที่สวยงาม ชมการตั้งถิ่นฐานบ้านเรือน รับประทานอาหารผ่านเรือเล่าของชุมชน สัมผัสความงามของทัศนียภาพริมคลอง ความนิยมซ้ำความเงียบสงบ และการเห่เรือที่มีดนตรีขลุ่ย เป็นต้น



ข้อมูลติดต่อ

- 📍 เลขที่ 10 หมู่ 10 ซอยเพชรหึงส์ 52 ถนนเพชรหึงส์ ตำบลบางกอบัว อำเภอพระประแดง จังหวัดสมุทรปราการ 10130
- ☎ 090-9867987
- 📍 ท่องเที่ยวบางกอบัว คิงบางกะเจ้า

ประเภทการท่องเที่ยวคาร์บอนต่ำเพื่อความยั่งยืน (Low Carbon & Sustainability)

ประเภทที่พักนักท่องเที่ยว (Accommodation)



ชิงแดง รีสอร์ท จังหวัดกระบี่

Red Ginger Chic Resort, Krabi

Red Ginger Chic Resort หรือ ชิงแดง รีสอร์ท ดำเนินการเรื่องการท่องเที่ยวอย่างเป็นมิตรกับสิ่งแวดล้อมมากกว่า 10 ปี และเป็นผู้ให้ความรู้ ทั้งเป็นที่ดูงาน เป็นวิทยากร หรือออกรายการเพื่อถ่ายทอดความรู้จากการดำเนินธุรกิจที่เป็นมิตรกับสิ่งแวดล้อม โรงแรมได้รางวัลดีเด่นด้านการอนุรักษ์พลังงานประเภทอาคารนอกชายควบคุมของ Thailand Energy Awards ปี 2020 โดยกระทรวงพลังงาน และชนะเลิศระดับ ASEAN จากการประกวด ASEAN Energy Award 2 ปี 2020 ประเภทอาคารขนาดเล็ก จากการดำเนินธุรกิจที่เป็นมิตรกับสิ่งแวดล้อมและลดคาร์บอนได้อย่างเป็นรูปธรรม โดยมีการกำหนดนโยบายการทำงานทุกระดับจากผู้บริหาร ผู้ปฏิบัติการ ผู้ใช้บริการ และลูกค้า เพื่อให้ครอบคลุมมิติต่าง ๆ ตามเป้าหมาย SDG



ข้อมูลติดต่อ

- 📍 เลขที่ 168 หมู่ 3 ซอย 8 ตำบลอ่าวนาง อำเภอมืองกระบี่ จังหวัดกระบี่ 81180
- ☎ 075-637999
- 🌐 www.redgingerkrabi.com
- 📍 Red Ginger Chic Resort by Tolani



สยามเบย์ชอร์ รีสอร์ท พัทยา จังหวัดชลบุรี

Siam Bayshore Resort Pattaya, Chonburi

สยาม เบย์ชอร์ รีสอร์ท พัทยา เป็นสถานที่พักตากอากาศสไตล์แบบรีสอร์ท ตั้งอยู่ใกล้กับท่าเทียบเรือแหลมบาลีฮาย เราได้จัดให้มีบริเวณพื้นที่สวนแบบ โอเอซิสสีเขียวร่มรื่นอยู่ใจกลางเมืองพัทยา และมีแหล่งธรรมชาติมากกว่า ครึ่งหนึ่งของพื้นที่ทั้งหมด เพื่อให้นักท่องเที่ยวได้พักผ่อนและชื่นชม กับบรรยากาศของธรรมชาติ สูดกลิ่นอายของชายทะเลได้อย่างเต็มที่ ภายในรีสอร์ทมีรูปแบบสถาปัตยกรรม ART DECO ที่มีการผสมผสานการ ตกแต่งภายในแบบอนุรักษ์ศิลปวัฒนธรรมไทย ที่สอดคล้องไปกับพื้นที่สีเขียว อย่างสวยงามโดยรอบ ในด้านการบริการกับนักท่องเที่ยวทั้งชาวไทย และชาวต่างประเทศ นอกจากนี้เรายังบริหารจัดการบริการที่เป็นมิตร ต่อสิ่งแวดล้อม การประหยัดพลังงาน การท่องเที่ยวเชิงนิเวศ การสร้างความสัมพันธ์และการมีส่วนร่วมในกิจกรรมของนักท่องเที่ยว กับชุมชน และองค์กรท้องถิ่นด้วยดีเสมอมา



ข้อมูลติดต่อ

- 📍 เลขที่ 559 หมู่ 10 ถนนพระตำหนัก ตำบลหนองปรือ อำเภอบางละมุง จังหวัดชลบุรี 20150
- ☎ 038-428678-81
- 🌐 www.siambayshorepattaya.com
- 📍 Siam Bayshore Resort, Pattaya



เดอะ ริเวอร์รี บาย กะตะธานี คอลเล็กชั่น จังหวัดเชียงราย

The Riverie by Katathani Collection, Chiang Rai

เดอะ ริเวอร์รี บาย กะตะธานี คอลเล็กชั่น ต่อยอดความสำเร็จของโรงแรมหมู่บ้าน
คูเมืองของจังหวัดเชียงราย โดยได้ยกระดับและเปลี่ยนโฉมอันjumขบขี้ขึ้นนี้เป็น
โรงแรม 5 ดาวร่วมสมัย ให้ทัดเทียมกับรีสอร์ทชั้นนำของเอเชีย เดอะ ริเวอร์รี บาย
กะตะธานี บริหารงานแบบมาตรฐานสากลเพื่อต้อนรับลูกค้าจากทั่วโลก
ที่เดินทางมาพักผ่อนและประชุมสัมมนา ภายใต้แนวคิดความคลาสสิก
ผสมผสานร่วมสมัย ห้องพัก 271 ห้อง ที่ถูกตกแต่งอย่างประณีตบรรจง
ด้วยความคลาสสิกผสมผสานร่วมสมัยมีลักษณะเฉพาะที่สื่อถึงถาวร
โดดเด่นทางวัฒนธรรม เช่น ลวดลายของหม้อดอก หรือ “ปुरुณขญะ”
เพื่ออำนวยความสะดวกให้ผู้เข้าพักให้เปี่ยมไปด้วยความสุขและความเจริญรุ่งเรือง
พร้อมสิ่งอำนวยความสะดวกอันทันสมัยอย่างครบ



ข้อมูลติดต่อ

- 📍 เลขที่ 1129 ถนนไทรสรสิทธิ์ ตำบลเวียง
อำเภอเมืองเชียงราย จังหวัดเชียงราย
57000
- ☎ 053-607999
- 🌐 www.theriverie.com
- 📍 The Riverie by Katathani



พีชฮิลล์รีสอร์ท จังหวัดภูเก็ต

Peach Hill Resort, Phuket

พีชฮิลล์รีสอร์ท ตั้งอยู่ในทำเลที่สงบตัวท่ามกลางธรรมชาติ ระหว่างหาดกะตะและหาดกะรน เพียง 300-400 เมตร ถึงชายหาด มีสระว่ายน้ำน้ำ 3 สระ ที่มีบรรยากาศแตกต่างกัน ร่วมกับวิวภูเขาบาคเกิดและมีพื้นที่สีเขียวร่มรื่น มีการเก็บรักษาพื้นที่สีเขียว 1 ไร่ เพื่อรักษาสัตว์และความหลากหลายทางชีวภาพ และยังทำให้อากาศในบริเวณรีสอร์ทเย็นกว่าภายนอก และมีลมพัดสดชื่น เย็นสบาย สระว่ายน้ำทุกสระมีบาร์สระน้ำ (Swim-Up Pool Bar) ให้บริการอาหารและเครื่องดื่ม และมีสระน้ำ โรงแรมจึงเหมาะทั้งครอบครัว คู่รัก และความสะดวกสบาย ห้องพักมีให้เลือกหลายแบบ เช่น ดีลักซ์ และวิลล่าเป็นหลัง ทุกห้องพักมีสไตร์การตกแต่งที่แตกต่างกัน



ข้อมูลติดต่อ

- 📍 เลขที่ 2 ถนนแหลมไทร ตำบลกะรน อำเภอมือเก็ด จังหวัดภูเก็ต 83100
- ☎ 076-371600, 081-6934611
- 🌐 www.peach-hill.com
- 📌 Peach Hill Hotel & Resort, Sustainable Hotel, Kata Beach, Phuket (Low Carbon Hotel)