

The
14th *Thailand*
TOURISM AWARDS 2023







HALL OF FAME



ประเภทแหล่งท่องเที่ยว (Attraction)

สาขาแหล่งท่องเที่ยวประวัติศาสตร์และวัฒนธรรม (Historical & Culture)



หอโบราณคดีเพ็ชรบูรณ์อินทราชัย จังหวัดเพชรบูรณ์

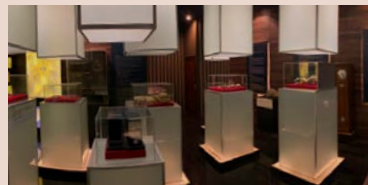
Phetchabun Intrachai Archaeology Hall, Phetchabun

♦ ได้รับรางวัลยอดเยี่ยม 3 ปีซ้อน ในปี 2562 2564 และ 2566

หอโบราณคดีเพ็ชรบูรณ์อินทราชัย เป็นการปรับปรุงอาคารศาลากลางจังหวัดเพชรบูรณ์หลังเก่าที่สร้างมาตั้งแต่ พ.ศ. 2505 จนเมื่อ พ.ศ. 2550 จังหวัดเพชรบูรณ์ได้สร้างศาลากลางแห่งใหม่ขึ้นมาแทน เทศบาลเมืองเพชรบูรณ์จึงได้ขอใช้อาคารหลังนี้ เพื่อจัดทำเป็นพิพิธภัณฑ์ในลักษณะหอโบราณคดี โดยจะมีการรวบรวมเรื่องราวทางประวัติศาสตร์ โบราณคดี วัฒนธรรม ประเพณี และวิถีชีวิตผู้คนของจังหวัดเพชรบูรณ์ มาจัดแสดงไว้ในลักษณะสื่อผสมที่ทันสมัยและสวยงาม ชื่อ "เพ็ชรบูรณ์อินทราชัย" นั้น ัญญาเชิญมาจากพระนามของสมเด็จพระเจ้าบรมวงศ์เธอ เจ้าฟ้าจุฑาธุชธราดิลก กรมขุนเพ็ชรบูรณ์อินทราชัย ซึ่งเป็นพระราชโอรสองค์ที่ 72 ในพระบาทสมเด็จพระจุลจอมเกล้าเจ้าอยู่หัว

ข้อมูลติดต่อ

- 📍 เลขที่ 26 ถนนเกษมราษฎร์ ตำบลในเมือง อำเภอเมืองเพชรบูรณ์ จังหวัดเพชรบูรณ์ 67000
- ☎ 056-721523
- 📍 หอโบราณคดีเพ็ชรบูรณ์อินทราชัย



ประเภทแหล่งท่องเที่ยว (Attraction)

สาขาแหล่งท่องเที่ยวเพื่อการเรียนรู้ (Learning & Doing)



พิพิธภัณฑ์เซรามิกธนบดี จังหวัดลำปาง DHANABADEE CERAMIC MUSEUM, Lampang

♦ ได้รับรางวัลยอดเยี่ยม 3 ปีซ้อน ในปี 2562 2564 และ 2566

มิวเซียมธนบดี เป็นสถานที่ท่องเที่ยวประวัติศาสตร์ต้นกำเนิดชามไก่อของจังหวัดลำปาง ภายในพื้นที่ได้รวบรวมเรื่องราวการเดินทางของบรรพบุรุษซึ่งเป็นผู้ค้นพบแร่ดินขาวและก่อตั้งโรงงานเซรามิกผลิตชามไก่อแห่งแรกของจังหวัดลำปาง สู่การสานต่อของทายาทรุ่นที่ 2 ในปัจจุบันที่ทำให้กระแสความนิยมชามไก่อพื้นกลับมาจนทำให้เกิดอุตสาหกรรมเซรามิกขึ้นอย่างแพร่หลาย ปัจจุบันยังคงอนุรักษ์การผลิตชามไก่อ ด้วยขมบต๊ะไล่ ด้วยขมบพู่ วาดสีด้วยมือแบบโบราณ มีเตามังกรโบราณอายุเก่าแก่ที่สุด โดยได้ขึ้นทะเบียนเป็นโบราณสถานที่สำคัญอีกแห่งของจังหวัดลำปาง นอกจากนี้นักท่องเที่ยวยังสามารถทำกิจกรรมเพนต์สีเซรามิกที่มีให้เลือกสรรหลากหลายรายการ และพักผ่อนตามอริยาถัยที่คาเฟ่ และเลือกซื้อเซรามิกของฝากของตกแต่งบ้านคุณภาพส่งออกที่ร้านจำหน่ายสินค้าได้อีกด้วย



ข้อมูลติดต่อ

- 📍 เลขที่ 32 ถนนวัดจองคำ ตำบลพระบาท อำเภอเมืองลำปาง จังหวัดลำปาง 52000
- ☎ 054-821558-59, 061-2733344
- 🌐 dhanabadee.com/museum/discover-us
- 📌 มิวเซียมธนบดี



สวนสัตว์ขอนแก่น จังหวัดขอนแก่น

KhonKaen Zoo, Khon Kaen

◆ ได้รับรางวัลยอดเยี่ยม 3 ปีซ้อน ในปี 2562 2564 และ 2566

สวนสัตว์ขอนแก่น The Good Adventure Park & Camping แห่งการผจญภัยในดินแดนแห่งความสุขบนที่ราบสูงทุ่งแสนกว้าง อ.เขาสวนกวาง จ.ขอนแก่น มีพื้นที่เป็นหินเรียงรายตามธรรมชาติ หินของหมวดหินนี้มีอายุในยุคครีเชียสอายุประมาณ 140 ปี การกิจหลักของสวนสัตว์ คือการอนุรักษ์ วิจัย และเพาะขยายพันธุ์สัตว์ป่า เป็นแหล่งเรียนรู้ตามธรรมชาติและเป็นที่พักผ่อนหย่อนใจ สามารถเที่ยวได้ทุกวันนี้ไม่มีวันหยุด กิจกรรมให้บริการ ได้แก่ กิจกรรมให้บริการองค์ความรู้ในสวนสัตว์ ใน 1 ปี มีทั้งนักเรียน คุณครู เข้ามาใช้บริการกิจกรรมให้บริการองค์ความรู้ไม่ต่ำกว่า 100,000 คน กิจกรรมการโชว์ความสามารถของแมวน้ำ พาเหรดหนูยักษ์ คาปิบารา กิจกรรมให้อาหารกวาง ยีราฟ ช้าง นกแก้วชั้นคอเน็ค

และนกเพนกวิน อย่างใกล้ชิด พร้อมกับการเรียนรู้ชีวิตสัตว์ป่า กิจกรรมเที่ยวสวนหิน สะพานสกายวอล์กสายยีราฟที่ยาวที่สุดในประเทศ และสะพานแก้วที่ส่องทะลุเห็นสัตว์ป่าแห่งแอฟริกา และกิจกรรมการให้บริการบ้านพักที่ไว้ไว้ทักท้วงที่เป็นธรรมชาติ

ข้อมูลติดต่อ

📍 เลขที่ 88 หมู่ 8 ตำบลคำม่วง
อำเภอเขาสวนกวาง จังหวัดขอนแก่น
40280

☎ 086-4594192

🌐 khonkaen.zoothailand.org

📌 สวนสัตว์ขอนแก่น khonkaen zoo



อุทยานหลวงราชพฤกษ์ จังหวัดเชียงใหม่

Royal Park Rajapruek, Chiang Mai

◆ ได้รับรางวัลยอดเยี่ยม 3 ปีซ้อน ในปี 2562 2564 และ 2566

ตระการพรรณพฤกษา แหล่งล้ำค่าแห่งการเรียนรู้ มุ่งสู่การท่องเที่ยวที่ยั่งยืน (Fascinating Flora, An Oasis of Learning, Toward Sustainable Tourism) เพราะการเรียนรู้ไม่มีสิ้นสุด อุทยานหลวงราชพฤกษ์ ห้องเรียนธรรมชาติขนาดใหญ่ จึงได้สร้างสรรคกิจกรรมท่องเที่ยวให้กับผู้รับบริการทุกกลุ่มทุกช่วงวัย เพื่อมอบประสบการณ์ผ่านพรรณไม้บานาชนิดและกิจกรรมต่าง ๆ ทั้งด้านการเกษตร ศิลปวัฒนธรรม และการอนุรักษ์ทรัพยากรธรรมชาติและสิ่งแวดล้อม ที่จะช่วยกระตุ้นความคิด ปลูกจิตสำนึกอนุรักษ์ธรรมชาติ สร้างการมีส่วนร่วมในการดูแลสิ่งแวดล้อม และช่วยกันลดโลกร้อนอย่างยั่งยืน



ข้อมูลติดต่อ

📍 เลขที่ 334 หมู่ 3 ตำบลแม่เหียะ
อำเภอเมืองเชียงใหม่ จังหวัดเชียงใหม่
50100

☎ 053-114110-2

🌐 www.royalparkrajapruek.org

📘 อุทยานหลวงราชพฤกษ์ :
Royal Park Rajapruek

ประเภทแหล่งท่องเที่ยว (Attraction)

สาขาแหล่งท่องเที่ยวธรรมชาติ (Nature & Park)

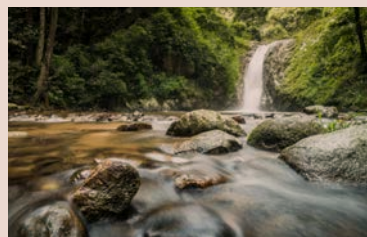


อุทยานแห่งชาติแจ้ซ้อน จังหวัดลำปาง

Chaeson National Park, Lampang

◆ ได้รับรางวัลยอดเยี่ยม 3 ปีซ้อน ในปี 2562 2564 และ 2566

อุทยานแห่งชาติแจ้ซ้อน เป็นแหล่งท่องเที่ยวที่มีเอกลักษณ์ทางธรรมชาติที่สวยงาม โดยเฉพาะอย่างยิ่งน้ำพุร้อน และน้ำตกแจ้ซ้อน อยู่ในบริเวณใกล้เคียงกัน ซึ่งถือได้ว่าเป็นความมหัศจรรย์ทางธรรมชาติที่ผสมผสานกันอย่างลงตัว ก่อให้เกิดกิจกรรมหลายอย่างให้นักท่องเที่ยวได้เลือกทำได้แก่ การลวกไข่ การเล่นน้ำ การเดินเส้นทางศึกษาธรรมชาติ การนวดแผนไทย และการอาบน้ำแร่ เป็นต้น วัคอบบริการนักท่องเที่ยว นอกจากนี้ยังมีแหล่งท่องเที่ยวอื่น ๆ ที่อยู่ใ้พื้นที่อุทยานแห่งชาติแจ้ซ้อน ไม่ว่าจะเป็นจุดชมวิวกว๊านฝั้น จุดชมวิวกว๊านหั้น กลุ่มถ้ำผางาม น้ำตกแม่เปี้ยก น้ำตกแม่ขุ่น น้ำตกแม่มอญ เป็นต้น ทำให้อุทยานแห่งชาติแจ้ซ้อนมีนักท่องเที่ยวทั้งชาวไทยและชาวต่างชาติสนใจเข้ามาท่องเที่ยวในแต่ละปีเป็นจำนวนมาก



ข้อมูลติดต่อ

- 📍 เลขที่ 343 หมู่ 11 ตำบลแจ้ซ้อน อำเภอเมืองปาน จังหวัดลำปาง 52240
- ☎ 089-8513355
- 🌐 npv-app.dnp.go.th/front/home/83/23
- 📍 อุทยานแห่งชาติแจ้ซ้อน เพชรหลัก - Chae Son National Park



ประเภทที่พักนักท่องเที่ยว (Accommodation)

สาขา รีสอร์ท (Resort)

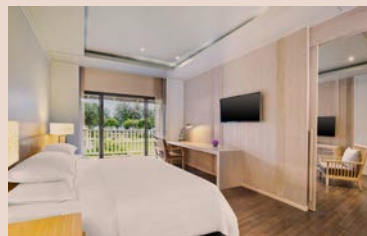


โรงแรม ดุสิตธานี กระบี่ บีช รีสอร์ท จังหวัดกระบี่

Dusit Thani Krabi Beach Resort, Krabi

◆ ได้รับรางวัลยอดเยี่ยม 3 ปีซ้อน ในปี 2562 2564 และ 2566

โรงแรม ดุสิตธานี กระบี่ บีช รีสอร์ท ตั้งอยู่ที่ชายหาดสีขาวท่ามกลางความสวยงามและอุดมสมบูรณ์ของธรรมชาติ มีสิ่งอำนวยความสะดวกที่ครบครัน อาทิ ห้องอาหารและบาร์เครื่องดื่ม ฟิตเนส กิจกรรมและกีฬาทางน้ำ สปา คิวตี้คลับ ห้องประชุม สัมมนาและจัดเลี้ยง จัดงานแต่งงาน ศูนย์ข้อมูลข่าวสาร รถรับ-ส่ง รถเช่า และเคาน์เตอร์ทัวร์ ทำให้ผู้เข้าพักสามารถเลือกทำกิจกรรมได้หลากหลาย หรือเลือกนุ้มนพักผ่อนได้อย่างมีความสุข อีกทั้งทำเลและการเดินทางที่สะดวก ลูกค้าสามารถเดินทางไปแหล่งท่องเที่ยวอื่น ๆ ในจังหวัดกระบี่ ทั้งทัวร์ทางบกและทางทะเล ทำให้ลูกค้าที่มาพักประทับใจและกลับมาพักอีกอย่างต่อเนื่องเรื่อยมา นอกจากนี้ก็มีทัศนียภาพและการออกแบบสิ่งปลูกสร้างกลมกลืนกับธรรมชาติแวดล้อม และมีสิ่งอำนวยความสะดวกครบครันสำหรับลูกค้าพิการทางการเคลื่อนไหว

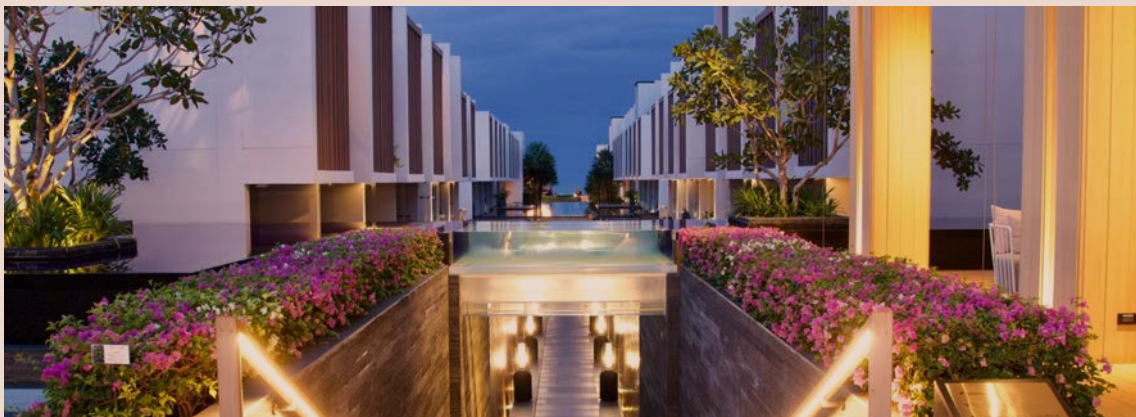


ข้อมูลติดต่อ

- 📍 เลขที่ 155 หมู่ 2 ตำบลหนองทะเล อำเภอเมืองกระบี่ จังหวัดกระบี่ 81180
- ☎ 075-628000
- 🌐 www.dusit.com/dusitthani-krabibeachresort
- 📍 Dusit Thani Krabi Beach Resort

ประเภทที่พักนักท่องเที่ยว (Accommodation)

สาขาดีไซน์ โฮเทล (Design Hotel)



โรงแรม เอช ออฟ หัวหิน รีสอร์ท จังหวัดเพชรบุรี

Ace of Hua Hin Resort, Phetchaburi

◆ ได้รับรางวัลยอดเยี่ยม 3 ปีซ้อน ในปี 2562 2564 และ 2566

โรงแรม เอช ออฟ หัวหิน รีสอร์ท (Ace of Hua Hin Resort) เป็นรีสอร์ทไลฟ์สไตล์สุดหรูติดชายหาด สำหรับนักเดินทางที่ค้นหาสุดยอดประสบการณ์แห่งการพักผ่อนแบบสุดคุณลมบชายหาดชะอำ-หัวหิน ตื่นตาตื่นใจกับสถาปัตยกรรมและภูมิทัศน์ของรีสอร์ทที่มีเอกลักษณ์โดดเด่น เหมาะกับการถ่ายรูปเก๋ๆ เก๋ๆ เพื่อแชร์ไลฟ์สไตล์ที่น่าอิจฉาของคุณในโลกโซเชียล รวมถึงสระว่ายน้ำน้ำสีน้ำเงินเข้ม 4 สระ ที่ทอดยาวจากใจกลางโรงแรม ไปจนถึงริมหาดทรายสีขาวของทะเลชายฝั่งอ่าวไทย เพิ่มอรรถรสให้การพักผ่อนด้วยประสบการณ์สุดคุณ (Ace of Cool Experiences) สัมผัสบรรยากาศวิถีชีวิตของชาวประมงในท้องถิ่น หรืออิมเมอร์กับอาหารพื้นเมืองของชาวชะอำ-หัวหิน และเพชรบุรี



ข้อมูลติดต่อ

- 📍 เลขที่ 139 ถนนเพชรเกษม ตำบลชะอำ อำเภอลำลูกกา จังหวัดเพชรบุรี 76120
- ☎ 032-421777
- 🌐 www.aceofhuahinresort.com
- 📌 Ace of Hua Hin Resort

ประเภทการท่องเที่ยวเชิงสุขภาพ (Health and Wellness Tourism)

สาขาสปา (Spa)



ศิรา สปา จังหวัดเชียงใหม่

Zira Spa, Chiang Mai

◆ ได้รับรางวัลยอดเยี่ยม 3 ปีซ้อน ในปี 2562 2564 และ 2566

ศิรา สปา สปาที่ได้รับรางวัลมากมาย ทั้งในระดับประเทศและต่างประเทศ สัมผัสประสบการณ์สปาอันหรูหราสไตล์ล้านนาโคโลเนียล เดย์สปาใหญ่ใจกลางเมืองเชียงใหม่ ถ่ายทอดเรื่องราวของความรุ่งเรืองของยุคสมัย ล้านนาตอนปลายสู่บรรยากาศสปาอันแสนสงบ ปรนนิบัติด้วยวิถีการนวดไทยล้านนา ที่ถูกถ่ายทอดมาจากรุ่นสู่รุ่น มีบริการแช่น้ำแร่ อบแช่สมุนไพร ที่ยกมาไว้กลางใจเมือง และมีบริการสปาที่ไม่เหมือนที่ใด เช่น "บวดพ้อนเล็บ" ที่มีแรงบันดาลใจมาจากยุคสมัยพระราชชายาเจ้าดารารัศมี มาสู่ท่านนวดด้วย "จูกินนิ้ว" ใช้การดัด ยืด ดึง เพื่อช่วยแก้ปัญหาลูกศม นิ้วล็อก และทำท่างการร้ายรำที่ถูกนำมาประยุกต์ใช้เป็นท่าตรวจสอบความสมดุลร่างกายของผู้ถูกนวด ตามตำรับท่าอย่าง ศิรา สปา



ข้อมูลติดต่อ

📍 เลขที่ 8/1 ถนนราชวิถี ตำบลศรีภูมิ
อำเภอเมืองเชียงใหม่ จังหวัดเชียงใหม่
50200

☎ 053-222288, 095-7935888

🌐 www.ziraspa.com

📱 Zira Spa

ประเภทการท่องเที่ยวเชิงสุขภาพ (Health and Wellness Tourism)

สาขาเวลเนส แอนด์ สปา รีทรีต (Wellness & Spa Retreat)



คามาลายา สปา จังหวัดสุราษฎร์ธานี

KAMALAYA SPA, Surat Thani

◆ ได้รับรางวัลยอดเยี่ยม 3 ปีซ้อน ในปี 2562 2564 และ 2566

คามาลายา สปา คือศูนย์ดูแลสุขภาพแบบองค์รวม ซึ่งมุ่งเน้นการพัฒนาสุขภาพของผู้เข้าพักอย่างยั่งยืน โดยผสมผสานศาสตร์การรักษารูปแบบตะวันออกและตะวันตกเพื่อช่วยให้ผู้เข้าพักสามารถเชื่อมต่อร่างกายจิตใจ และสัมผัสศักยภาพของชีวิตอย่างแท้จริง คามาลายานำเสนอประสบการณ์การพักผ่อนควบคู่กับการดูแลสุขภาพแบบครบวงจร ผู้เข้าพักจะได้รับความรู้และคำแนะนำในการดูแลตนเอง เพื่อการมีสุขภาพดีจากผู้เชี่ยวชาญโดยตรง นอกจากนี้คามาลายาเข้าถึงลูกค้าในหลากหลายประเทศมากยิ่งขึ้น ด้วยการผลิตสื่อความรู้ด้านสุขภาพบนสื่อออนไลน์ โดยมีการทำงานร่วมกับผู้เชี่ยวชาญหลายแขนงในการให้ความรู้ อาทิ สอนออกกำลังกาย ฝึกสมาธิ ให้ความรู้ด้านโภชนาการ ให้คำปรึกษาในการใช้ชีวิต และอื่น ๆ ตามความสนใจของแต่ละบุคคล



ข้อมูลติดต่อ

📍 เลขที่ 102/9 หมู่ 3 ถนนแหลมเล็ด
ตำบลหน้าเมือง อำเภอเกาะสมุย
จังหวัดสุราษฎร์ธานี 84140

☎ 077-429800

🌐 www.kamalaya.com

📍 Kamalaya Koh Samui