

เที่ยว ฟิน กิน Thai SELECT

จ.นครราชสีมา





เขายายเที่ยง อ.สีคิ้ว
ชมวิวกังหันลมและแนวเทือกเขายายเที่ยง ซึ่งตั้งอยู่ใน ตำบลคลองไผ่ อำเภอสีคิ้ว จังหวัดนครราชสีมา

ศูนย์การเรียนรู้ กฟผ. ลำตะคอง อ.สีคิ้ว

ประสบการณ์ใหม่กับแหล่งผลิตพลังงานไฟฟ้าขนาดใหญ่ที่แฝงตัวอยู่ท่ามกลางธรรมชาติและอากาศบริสุทธิ์



ร้านครัวกำปิ่น อ.ปากช่อง

รับประทานอาหารเย็นที่ร้านอาหารครัวกำปิ่น สัมผัสอ้อมกอดของขุนเขา กลิ่นอายธรรมชาติ โอบล้อมด้วยขุนเขา

ร้านขนมจีนครุยอด อ.เมืองนครราชสีมา

รับประทานอาหารกลางวัน “ครุยอดขนมจีนประโศก สามแยกบึง” ที่เปิดขายเมนูอร่อยอย่างขนมจีนประโศกให้ลองชิม



ร้านน้ำหน้า อ.ปากช่อง

ที่ร้าน มีเมนูให้เลือกมากมาย ทั้งปู๋นึ่งผัดพริกไทยดำ, ไก่บ้านผัดกะเพราลูกทุ่ง และเมนูอื่น ๆ อีกมากมาย



ร้านอาหารเป็นลาว อ.ปากช่อง

ร้านอาหารอีสานขนาดใหญ่ ให้บริการทั้งอาหารอีสาน อาหารไทย มีให้เลือกกินหลากหลาย



Road Timeline
เที่ยว ฟิน กับ Thai SELECT
จ.นครราชสีมา

ช่วงเช้า

ช่วงบ่าย

Day 1

Day 2

Day 3

บ้านไร่ปลายเนิน อ.สีคิ้ว

รับประทานอาหารกลางวัน ร้านอาหารในท้องถิ่น ย่านเขายายเที่ยงชื่อ "ร้านบ้านไร่ปลายเนิน"



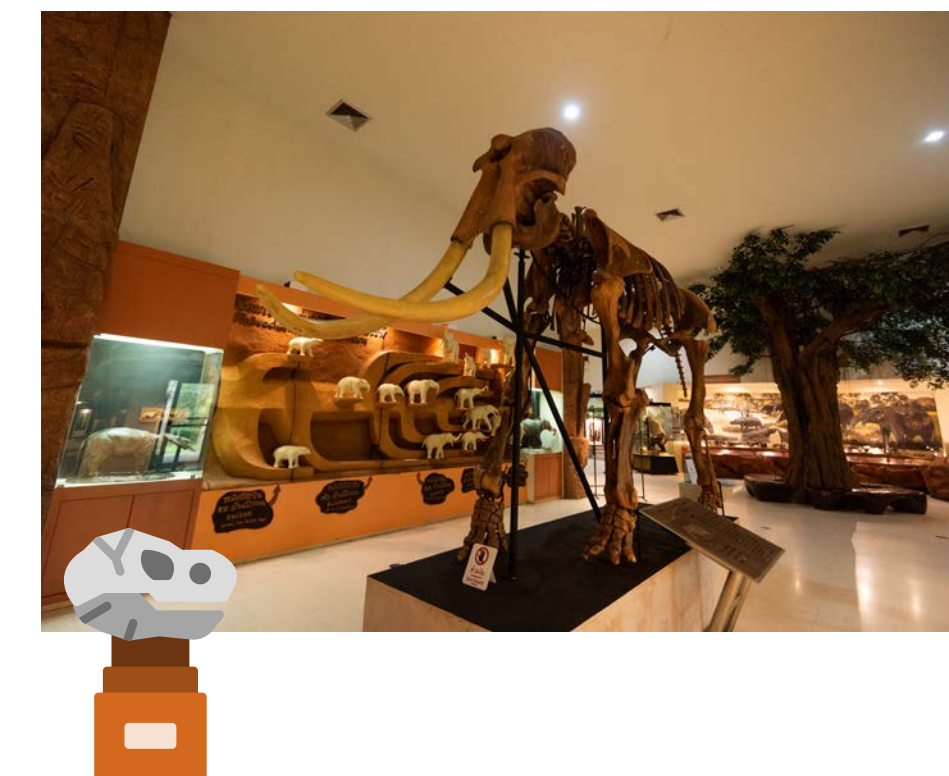
แรมโซซานัวร์ รีสอร์ท อ.ปากช่อง

เข้าพักที่แรมโซซานัวร์ รีสอร์ท อ.ปากช่อง สัมผัสธรรมชาติสวย แฝงด้วยความหรูหรา สไตล์ยุโรป ท่ามกลางธรรมชาติอันสวยงาม



พิพิธภัณฑ์ไม้กลายเป็นหิน อ.เมืองนครราชสีมา

พิพิธภัณฑ์ไม้กลายเป็นหินแห่งนี้ รวบรวมความรู้ และรวบรวมไม้กลายเป็นหินจากแหล่งต่าง ๆ



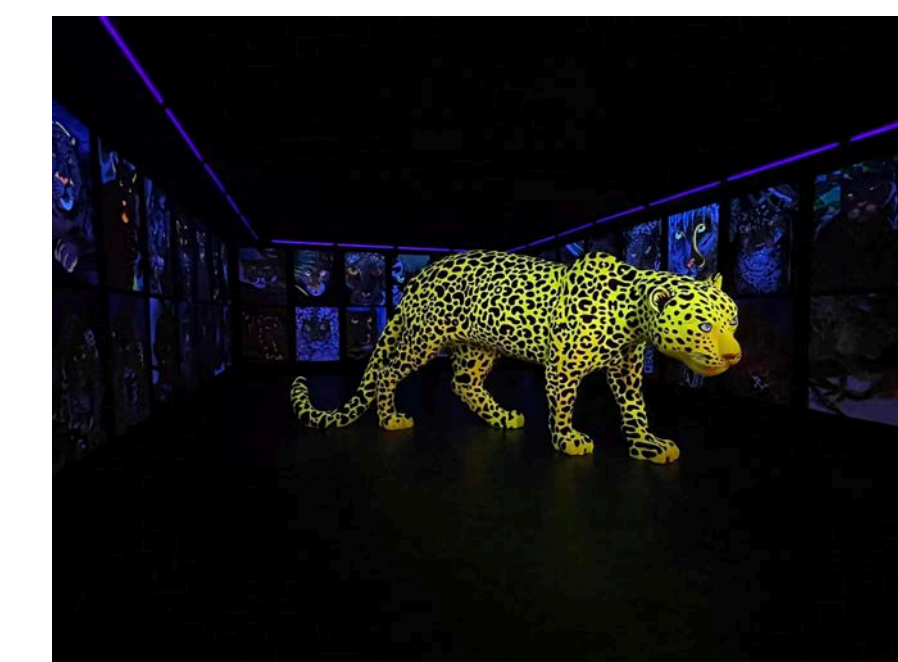
สวนสัตว์นครราชสีมา อ.เมืองนครราชสีมา

สวนสัตว์โคราช เป็นอีกหนึ่ง ที่เที่ยวครอบครัว ในจังหวัดนครราชสีมา ตั้งอยู่ที่ ถนนราชสีมา-ปักธงชัย อำเภอเมืองนครราชสีมา



หอศิลป์ทิพย์พิมาน อ.ปากช่อง

นิทรรศการภาพวาดฝีพระหัตถ์ ชื่นชม พระอัจฉริยภาพด้านศิลปะ จัดแสดงเป็น นิทรรศการถาวรให้ประชาชนได้เข้าชม



ไร่จุ่นพีบีวัลเลย์ อ.ปากช่อง

PB Valley ที่มีพื้นที่กว้างใหญ่กว่า 2,000 ไร่ จัดสรรเป็นหลายส่วน ทั้งร้านอาหาร ไร่จุ่น โรงงานผลิตไวน์



เที่ยว พิน กิน Thai SELECT

จ.นครราชสีมา

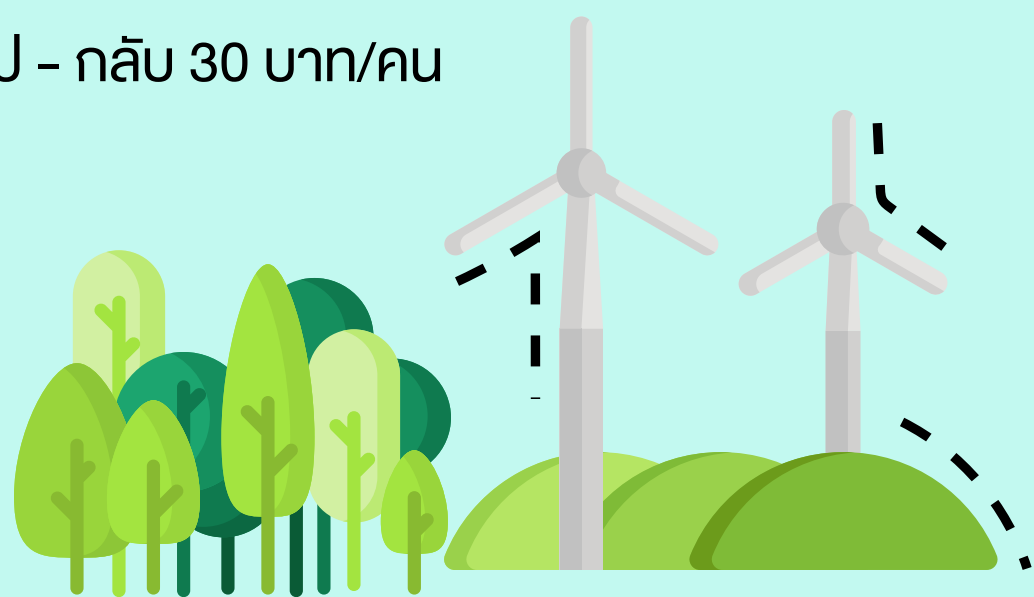
แหล่งท่องเที่ยว ร้านอาหาร ที่พิก



เขายายเที่ยง

อ.สีคิ้ว

ข้อมูลสถานที่เขายายเที่ยง สีคิ้ว โคราช
ที่อยู่สถานที่ : ตำบล คลองไผ่ อำเภอสีคิ้ว นครราชสีมา
ที่ขึ้นรถ : ขึ้นรถบริเวณที่เข้าจักรยานเขายายเที่ยง
ค่ารถไป - กลับ 30 บาท/คน



ศูนย์การเรียนรู้ กฟผ. ลำตะคอง

อ.สีคิ้ว

ที่อยู่: เลขที่ 301 หมู่ที่ 6 ตำบลคลองไผ่ อำเภอสีคิ้ว
นครราชสีมา 30340
โทรศัพท์ : 0 4498 4007
E-mail : learningcenter_ltk@egat.co.th



พิพิธภัณฑ์ไม้กลายเป็นหิน

อ.เมืองนครราชสีมา

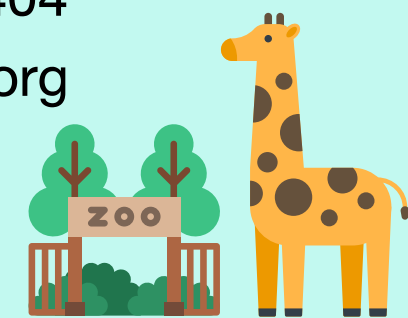
ที่อยู่ : สถาบันวิจัยไม้กลายเป็นหินฯ บ้านโทรกเดือนห้า,
ตำบล สุรนารี อำเภอเมืองนครราชสีมา
นครราชสีมา 30000
โทรศัพท์ : 0 4437 0739



สวนสัตว์นครราชสีมา

อ.เมืองนครราชสีมา

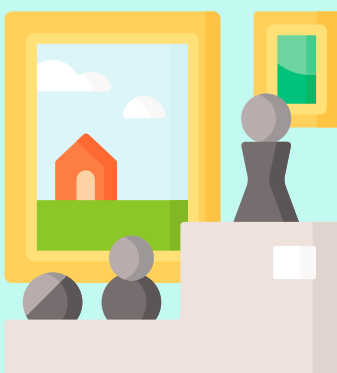
ที่อยู่ : เลขที่ 111 หมู่ 1 ถนนราชสีมา-ปักธงชัย
ตำบลไชยมงคล อำเภอเมือง จังหวัดนครราชสีมา 30000
โทรศัพท์ : 0 4493 4538, 08 3372 0404
เว็บไซต์ : <https://korat.zoothailand.org>



หอศิลปิทยไพมาน

อ.ปากช่อง

ที่อยู่ : ตำบลโป่งตาลอง อำเภอปากช่อง
นครราชสีมา 30130
โทรศัพท์ : 09 6879 9044



ไร่่องุ่นพีบีวัลเลย์

อ.ปากช่อง

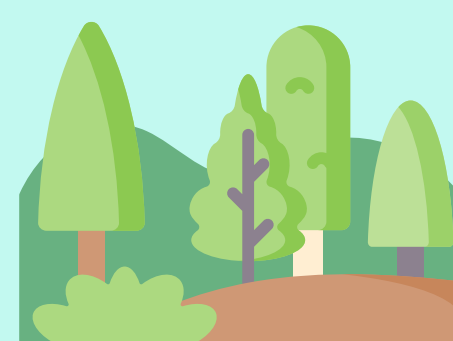
ที่อยู่ : เลขที่ 102 หมู่ 5 ถนนผ่านศึก-กุดคล้า ตำบลพญาเย็น
อำเภอปากช่อง นครราชสีมา 30320
โทรศัพท์ : 08 1733 8783



อุทยานแห่งชาติเขาใหญ่

อ.ปากช่อง

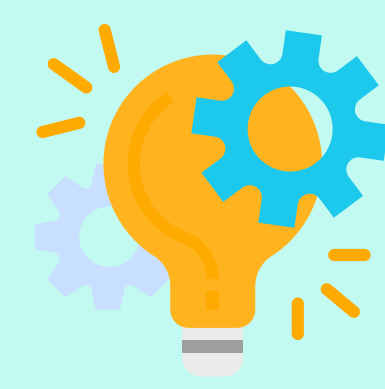
ที่อยู่ : อุทยานแห่งชาติเขาใหญ่ ตำบลหมูสี
อำเภอปากช่อง จังหวัดนครราชสีมา 30130
โทรศัพท์ : 08 6092 6529, 08 6092 6527



ซิปใต้สะเต็ม แคมป์ เขาใหญ่

อ.ปากช่อง

ที่อยู่ : 98 หมู่ 6 ซอยบ้านซิปใต้ ถนนโยธาธิการ
ตำบลพญาเย็น อำเภอปากช่อง
จังหวัดนครราชสีมา 30320
โทรศัพท์ : 06 2498 6928



สวนชอนศิลป์

อ.ปากช่อง

ที่อยู่ : 99 หมู่ 9 ตำบล กลางดง อำเภอปากช่อง
นครราชสีมา 30130
โทรศัพท์ : 08 1803 7103



หอดูดาวเฉลิมพระเกียรติ 7 รอบ พระชนมพรรษา

อ.เมืองนครราชสีมา

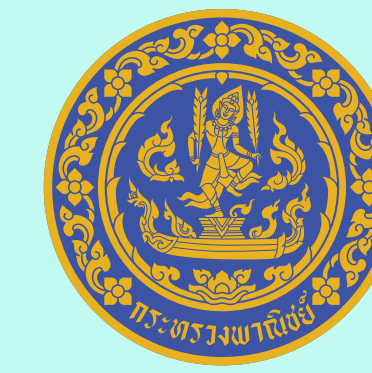
ที่อยู่ : 111 ถนน มหาวิทยลัย ตำบล สุรนารี
อำเภอเมืองนครราชสีมา นครราชสีมา 30000
โทรศัพท์ : 08 6429 1489



โคราชจีโอพาร์ค ภาพเขียนสี ยุคก่อนประวัติศาสตร์ เขาจันทน์งาม

อ.สีคิ้ว

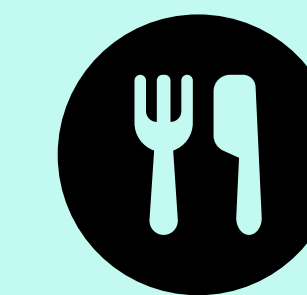
ที่อยู่ : เลขที่ 100/17 หมู่ 14 ถนนมิตรภาพ ตำบลลาดบัวขาว
อำเภอสีคิ้ว จังหวัดนครราชสีมา 30340
โทรศัพท์ : 08 1879 2598, 08 9955 5841
เว็บไซต์ : <https://www.khoratgeopark.com>



วิสาหกิจชุมชนกลุ่มอนุรักษ์ ต้นน้ำมูลสูงสมบูรณ์

อ.วังน้ำเขียว

ที่อยู่ : เลขที่ 92 หมู่ 2 ตำบลไทยสามัคคี อำเภอวังน้ำเขียว
จังหวัดนครราชสีมา 30370
โทรศัพท์ : 09 3372 3122
สุขสมบูรณ์ วังน้ำเขียว



บ้านไร่ปลายเนิน

อ.สีคิ้ว

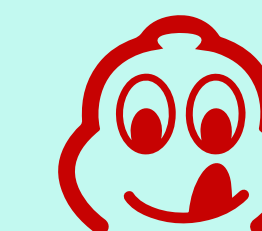
ร้านอาหารบ้านไร่ปลายเนิน เขายายเที่ยง
ที่อยู่ : เหนือ ร้านบ้านไร่ปลายเนิน 4หมู่6 ถนนมิตรภาพ
ตำบลคลองไผ่ อำเภอสีคิ้ว นครราชสีมา 30340
โทรศัพท์ : 0 4475 6915



ร้านครัวกำปั่น

อ.ปากช่อง

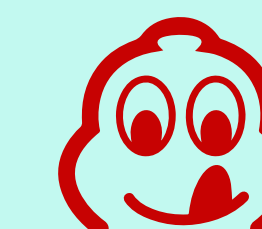
ครัวกำปั่นเขาใหญ่
ที่อยู่ : 94-94/1 หมู่ 6 ตำบลหมูสี อำเภอปากช่อง
นครราชสีมา 30130
โทรศัพท์ : 09 3514 1599
(ตัวเลือกของบริการ: มีที่นั่งกลางแจ้ง มีเมนูสำหรับเด็ก)



ร้านขนมจีนครูยอด

อ.เมืองนครราชสีมา

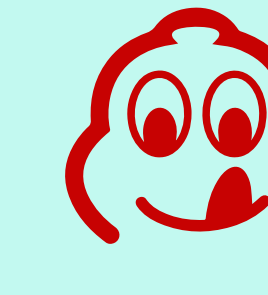
ที่อยู่ : 628/8 ถ.มิตรภาพ ต.ในเมือง อ.เมืองนครราชสีมา
นครราชสีมา 30000
โทรศัพท์ : 08 1999 9443



ร้านน่านน้ำ

อ.ปากช่อง

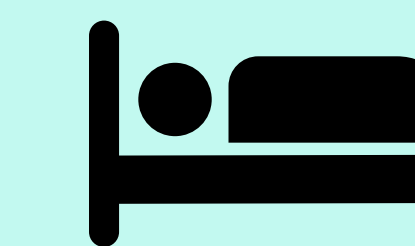
ที่อยู่ : 109/1 ถนนมิตรภาพ ตำบลหนองสาหร่าย
อำเภอปากช่อง นครราชสีมา 30130
โทรศัพท์ : 0 4431 6666



ร้านอาหารเป็นลาว

อ.ปากช่อง

ที่อยู่ : 56 หมู่ 17 ถนนธน-รัชต์ ตำบลหมูสี
อำเภอปากช่อง จังหวัดนครราชสีมา 30450
โทรศัพท์ : 08 3461 3666



แรนโซชาญวิร์ รีสอร์ท

อ.ปากช่อง

Rancho Charnvee Resort and Country Club
ที่อยู่ : 333/2 หมู่ที่ 12 ตำบลสนงพระ อำเภอปากช่อง
นครราชสีมา 30130
โทรศัพท์ : 044 756 210



ฟาร์มสอาดไร่คั้นรัง

อ.โนนสูง

ที่อยู่ : 87 หมู่ 14 อำเภอโนนสูง นครราชสีมา 30160
โทรศัพท์ : 089 244 1369



โรงแรมมาราสก้า เขาใหญ่

อ.โนนสูง

ที่อยู่ : 87 หมู่ที่ 5, ตำบลพญาเย็น อำเภอปากช่อง
จังหวัดนครราชสีมา 30320
โทรศัพท์ : 0 4400 3640